

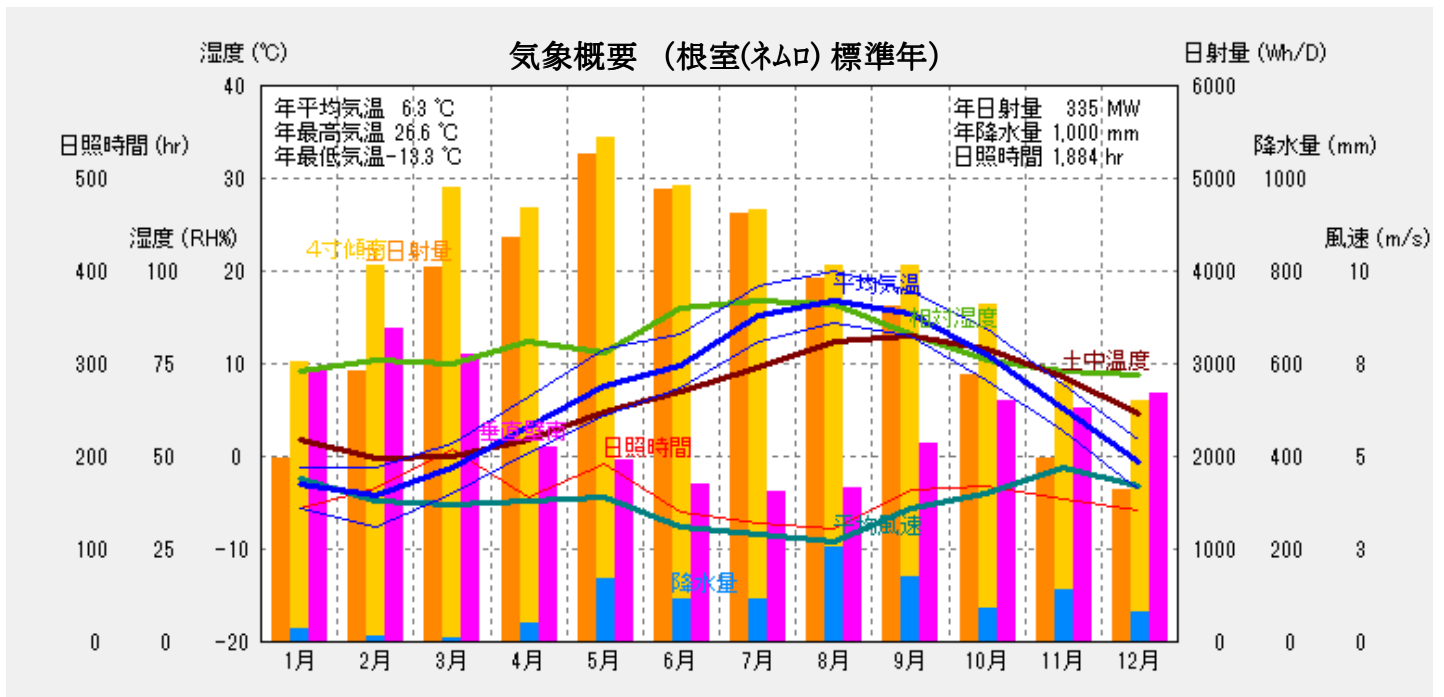
日本の標準気象データ (根室(ネムロ))

月次気象データ

気象要素項目	1月	2月	3月	4月	5月	6月	7月	8月	9月	10月	11月	12月	年間
気温(°C)	-3.1	-4.2	-1.1	3.3	7.7	9.9	15.1	16.9	15.3	11.0	5.2	-0.7	6.3
最高気温(°C)	-1.1	-1.2	1.4	6.3	11.7	13.1	18.4	20.0	17.7	13.8	7.8	1.7	20.0
最低気温(°C)	-5.5	-7.6	-3.9	0.5	4.5	7.4	12.4	14.4	13.0	8.1	2.7	-3.5	-7.6
土中温度1m(°C)	1.7	-0.2	0.0	1.9	4.8	6.9	9.7	12.5	13.0	11.7	8.7	4.7	6.3
相対湿度(%)	73	76	75	81	78	90	92	91	83	76	73	72	92
絶対湿度(g/kg)	2.1	2.0	2.6	3.9	5.1	6.8	9.9	10.9	9.0	6.2	4.0	2.6	5.4
最多風向(16方位)	北西	南西	南西	南	南東	東南東	南	南	南東	南	西南西	北西	南
平均風速(m/s)	4.4	3.8	3.7	3.8	3.9	3.1	2.9	2.7	3.6	4.0	4.7	4.2	3.7
降水量(mm)	28	11	6	41	138	91	93	203	141	72	111	65	1000
全日射量(※)	528	704	1078	1123	1404	1259	1234	1047	932	769	509	438	11024
4寸日射量(※)	803	975	1308	1206	1452	1268	1242	1081	1047	970	724	692	12768
南壁日射量(※)	920	949	960	630	606	507	501	514	640	804	754	833	8618

備考：〈全日射〉は水平面(直達+天空)、〈4寸日射量〉は南面4寸勾配です。 ※単位：×100Wh/㎡月
 〈最高〉〈最低〉は日最高(最低)気温の月平均値です。

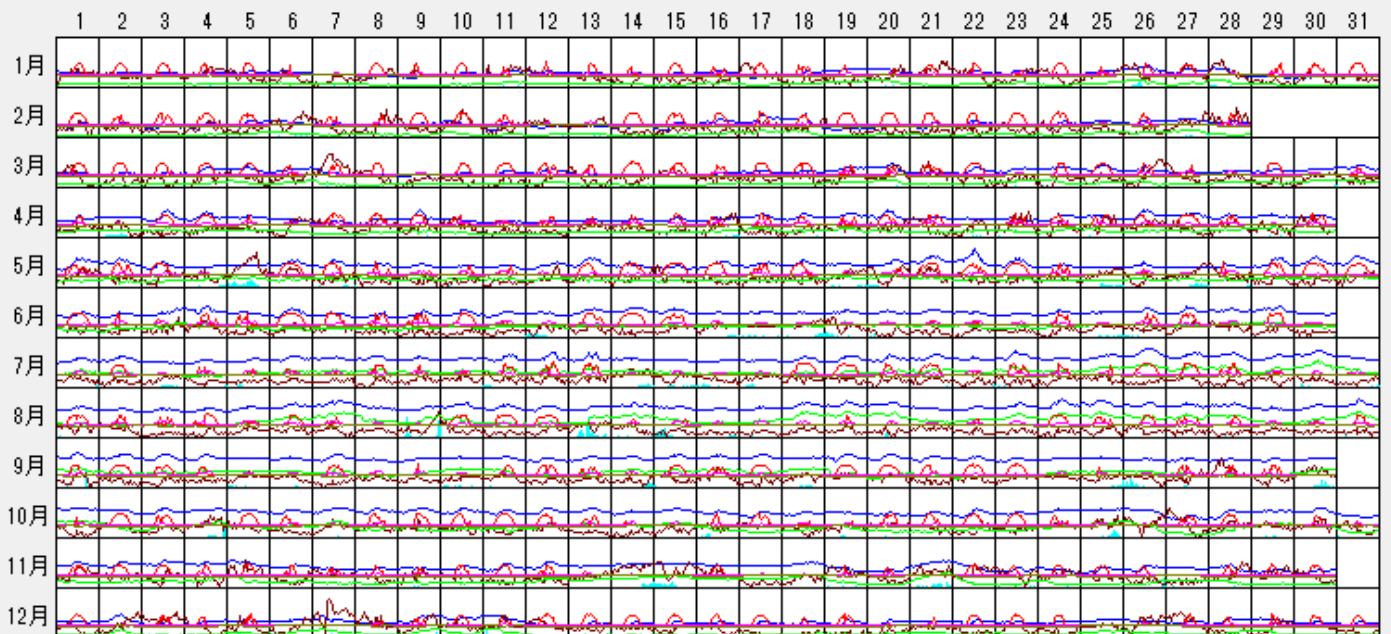
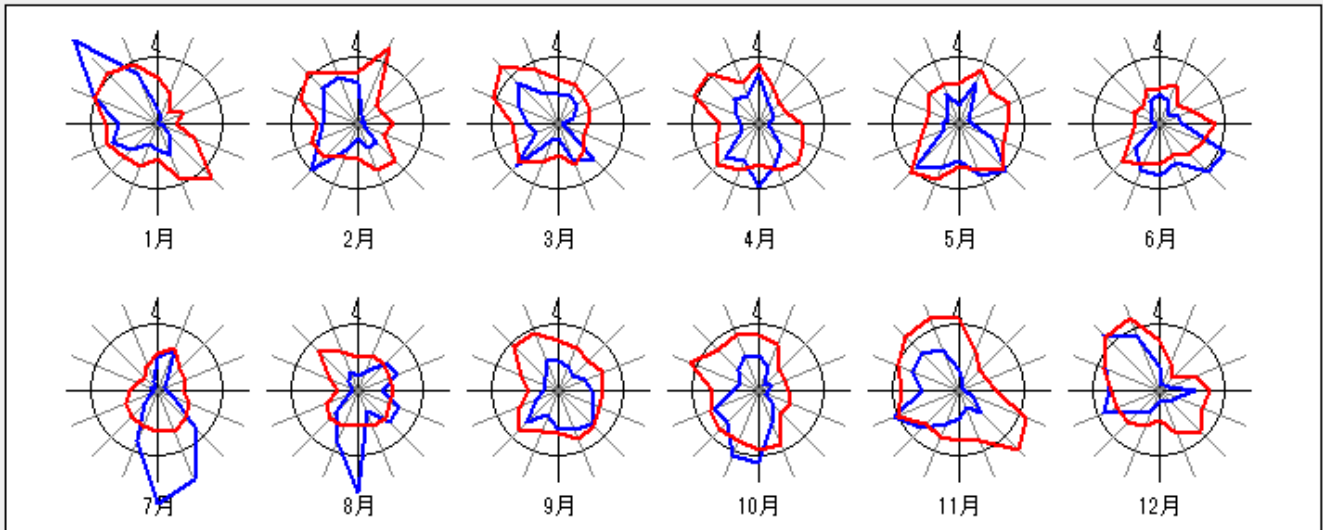
観測地点：NEMURO 地点No.18273 E.A.No.98
 緯度経度：北緯 43.20 東経 145.35
 風速観測：標高 25.0m 地上高さ 6.5m
 気象統計：1981年～2000年(20年間)AMeDAS標準気象データ



日本の標準気象データ（根室(ネムロ)）

風配図（根室(ネムロ) 標準年）

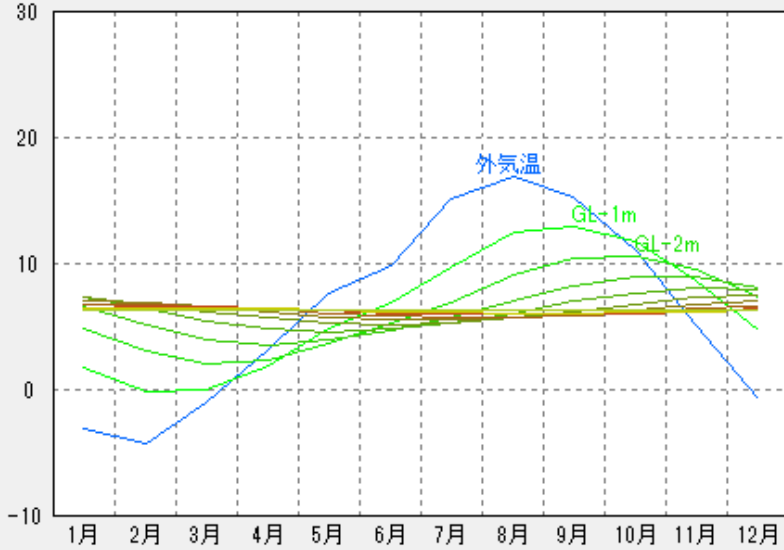
基準風向 = 100 回
 基準風速 = 5.0 m/s
 観測高さ = 6.5 m



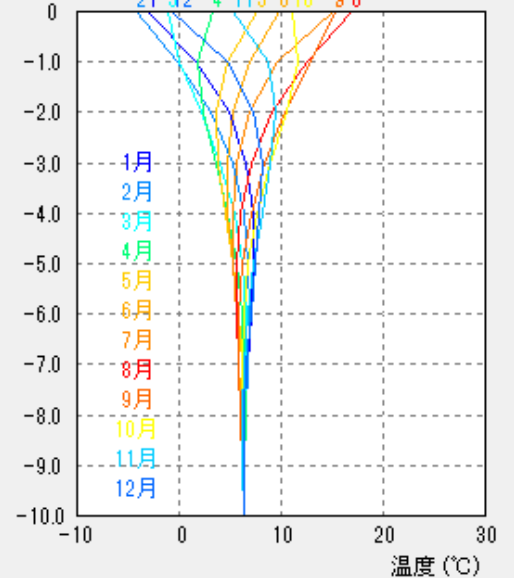
日本の標準気象データ（根室(ネムロ)）

土中温度（根室(ネムロ) 標準年）

温度 (°C)



深さ (m)



積雪量 (cm)

