

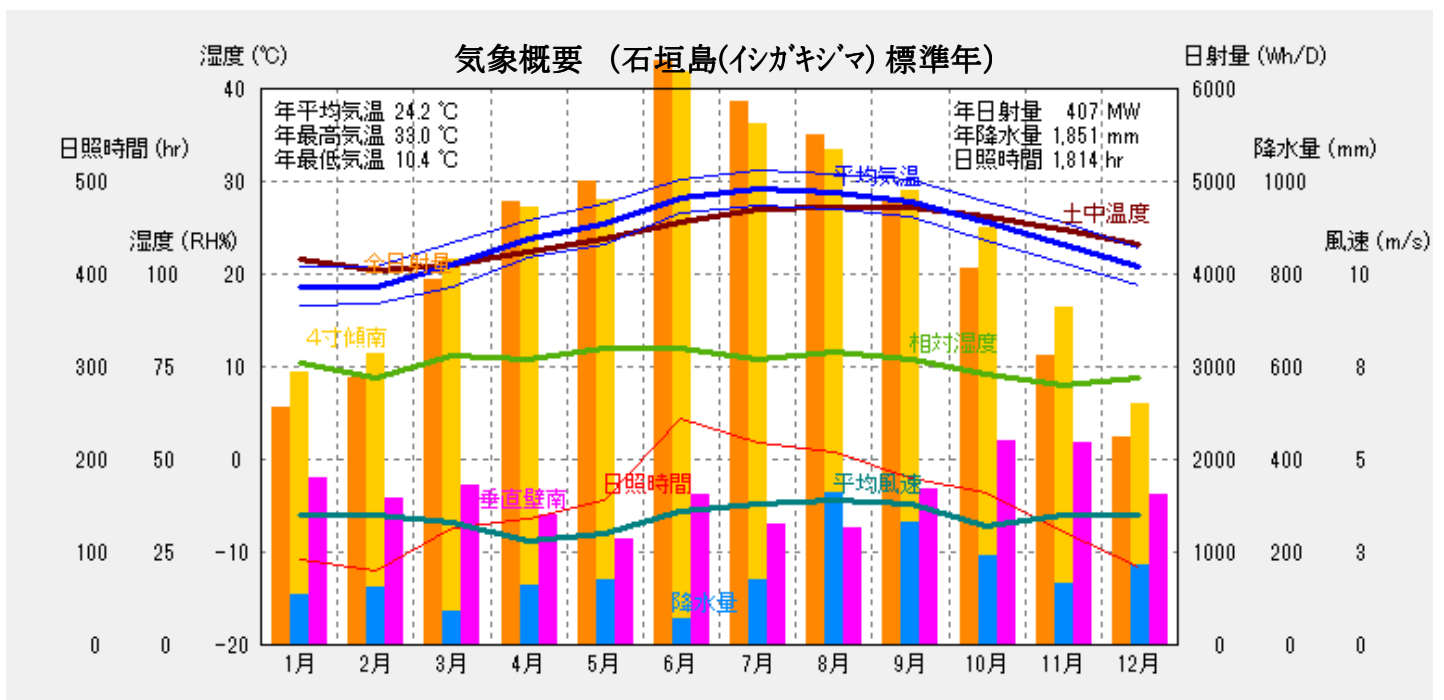
日本の標準気象データ (石垣島(イシガキジマ))

月次気象データ

気象要素項目	1月	2月	3月	4月	5月	6月	7月	8月	9月	10月	11月	12月	年間
気温(°C)	18.6	18.6	21.0	23.7	25.4	28.2	29.2	28.8	27.9	25.5	23.2	20.7	24.2
最高気温(°C)	20.8	20.7	23.4	25.8	27.6	30.2	31.3	30.8	30.3	27.8	25.5	22.9	31.3
最低気温(°C)	16.6	16.7	18.6	21.9	23.3	26.6	27.4	27.0	26.1	23.6	21.3	18.8	16.6
土中温度1m(°C)	21.5	20.5	21.0	22.5	23.8	25.5	27.0	27.3	27.3	26.3	24.9	23.3	24.2
相対湿度(%)	76	72	78	77	80	80	77	79	77	73	70	72	78
絶対湿度(g/kg)	10.2	9.6	12.2	14.3	16.5	19.5	19.8	19.9	18.4	15.1	12.5	11.0	14.9
最多風向(16方位)	北北東	北北東	北北東	北北東	北東	南南西	東南東	南南西	北北東	北東	北東	北北東	北北東
平均風速(m/s)	3.5	3.5	3.3	2.8	3.0	3.6	3.8	3.9	3.8	3.2	3.5	3.5	3.4
降水量(mm)	107	123	72	127	139	58	140	326	262	192	132	173	1851
全日射量(※)	682	694	1052	1231	1334	1626	1560	1464	1238	1083	804	599	13367
4寸日射量(※)	785	758	1108	1218	1279	1595	1500	1426	1266	1202	938	694	13768
南壁日射量(※)	555	443	532	418	351	485	403	390	505	682	655	504	5924

備考：〈全日射〉は水平面(直達+天空)、〈4寸日射量〉は南面4寸勾配です。 ※単位：×100Wh/m²月
 〈最高〉〈最低〉は日最高(最低)気温の月平均値です。

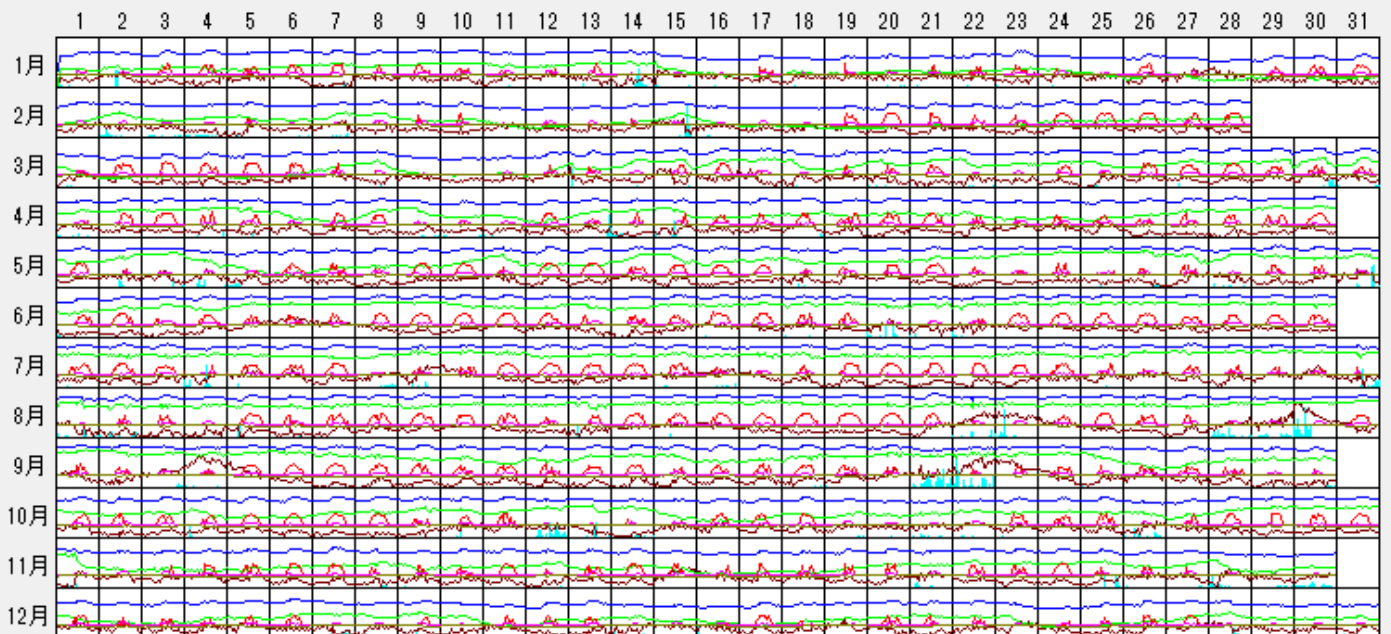
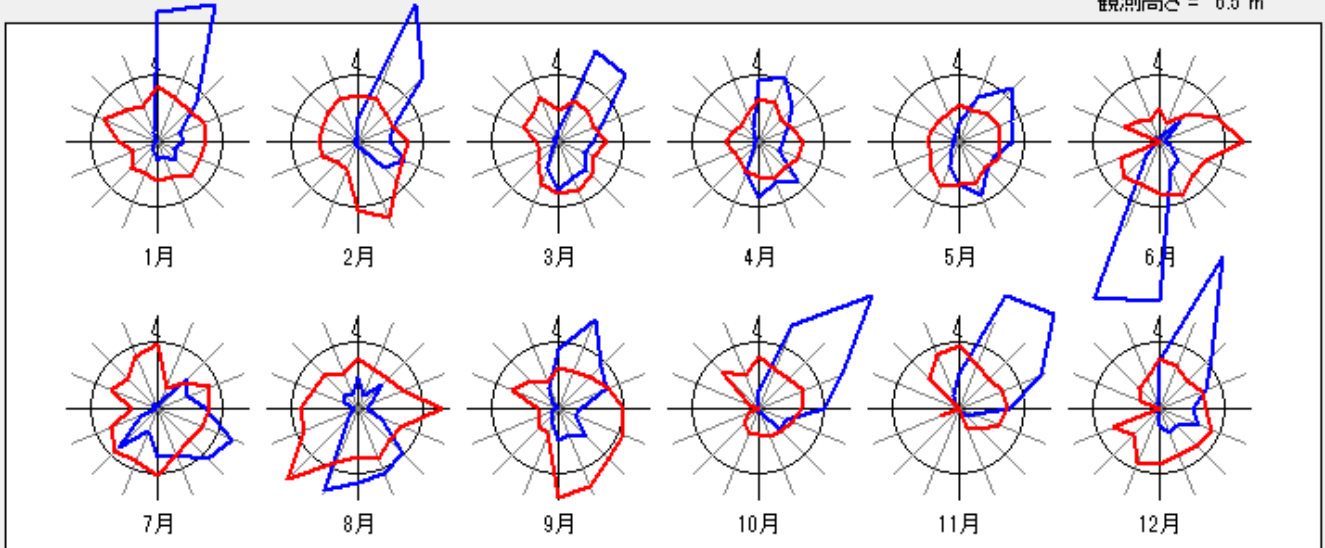
観測地点：ISHIGAKIJIMA 地点No.94081 E ANo.840
 緯度経度：北緯 24.20 東経 124.10
 風速観測：標高 6.0m 地上高さ 6.5m
 気象統計：1981年～2000年(20年間)AMeDAS標準気象データ



日本の標準気象データ (石垣島(イガキジマ))

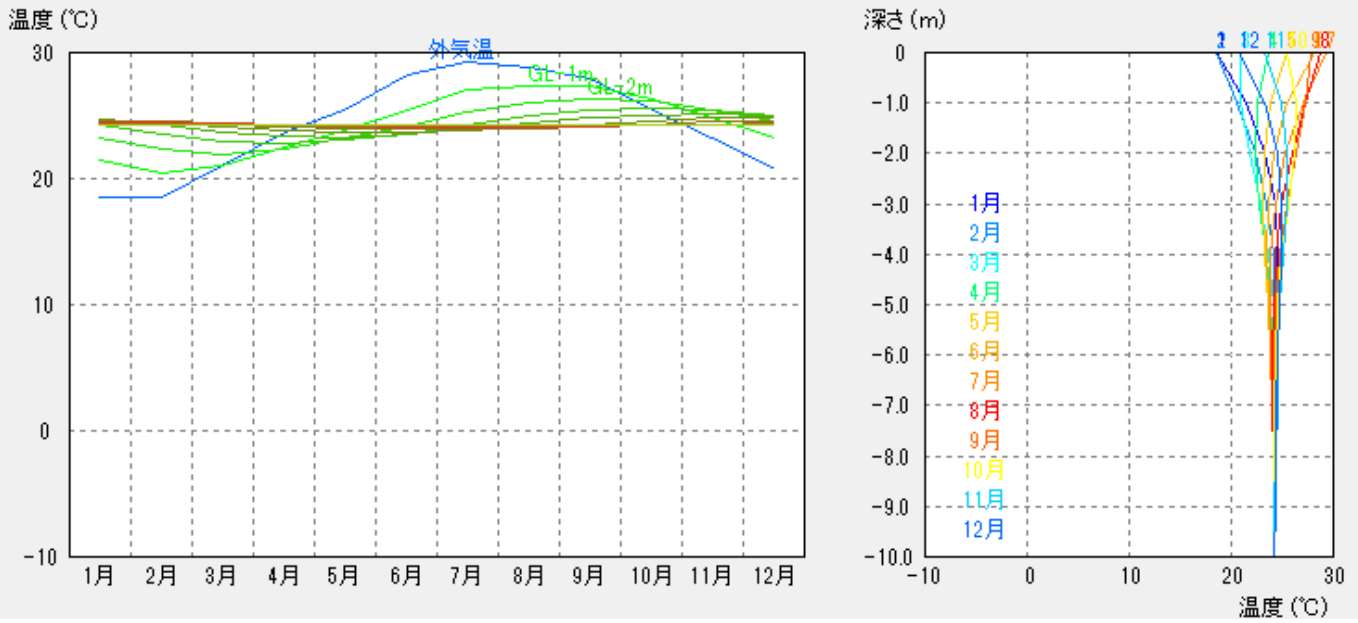
風配図 (石垣島(イガキジマ) 標準年)

基準風向 = 100 回
 基準風速 = 5.0 m/s
 観測高さ = 6.5 m



日本の標準気象データ (石垣島(イガキジマ))

土中温度 (石垣島(イガキジマ) 標準年)



積雪量 (cm)

