

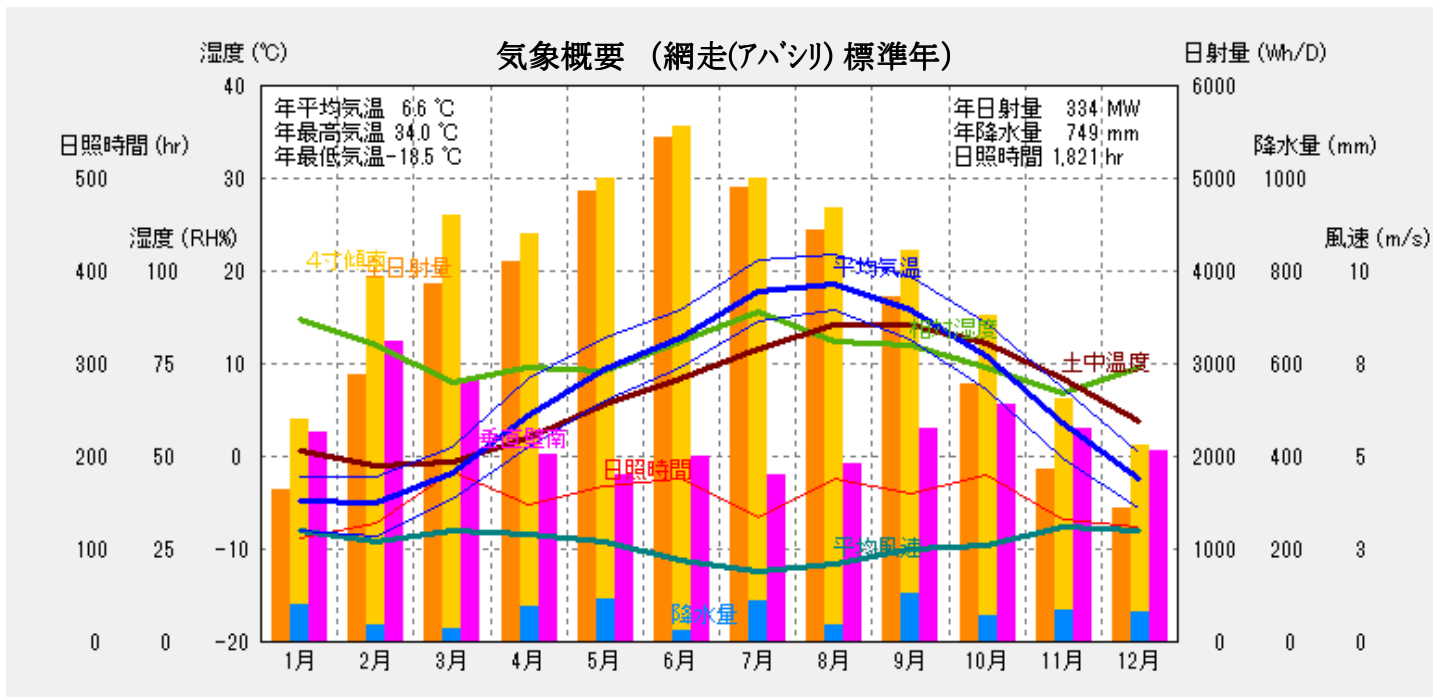
日本の標準気象データ (網走(アバシリ))

月次気象データ

気象要素項目	1月	2月	3月	4月	5月	6月	7月	8月	9月	10月	11月	12月	年間
気温(°C)	-4.8	-5.1	-1.8	4.4	9.4	12.8	17.7	18.6	15.8	10.8	3.6	-2.5	6.6
最高気温(°C)	-2.2	-2.2	1.0	8.4	12.9	15.9	21.2	21.7	19.4	14.3	7.3	0.4	21.7
最低気温(°C)	-8.0	-8.7	-4.7	1.0	5.9	9.7	14.7	15.9	12.6	7.2	-0.1	-5.6	-8.7
土中温度1m(°C)	0.6	-1.0	-0.7	2.0	5.6	8.4	11.7	14.2	14.1	12.2	8.4	3.8	6.6
相対湿度(%)	87	80	70	74	73	81	89	81	80	74	67	74	90
絶対湿度(g/kg)	2.2	2.0	2.3	3.8	5.4	7.4	11.3	10.8	8.9	5.9	3.3	2.3	5.5
最多風向(16方位)	西	北西	北北西	南	南南東	北	北	南	南	南西	南西	西	南
平均風速(m/s)	3.0	2.7	3.0	2.9	2.7	2.2	1.9	2.1	2.5	2.6	3.1	3.0	2.7
降水量(mm)	80	37	29	77	92	24	89	35	102	54	67	63	749
全日射量(※)	439	694	1029	1055	1297	1403	1308	1183	959	740	482	382	10971
4寸日射量(※)	640	948	1225	1137	1333	1436	1333	1245	1089	939	673	566	12566
南壁日射量(※)	701	908	876	607	561	601	558	597	687	791	692	641	8219

備考：〈全日射〉は水平面(直達+天空)、〈4寸日射量〉は南面4寸勾配です。 ※単位：×100Wh/m²月
 〈最高〉〈最低〉は日最高(最低)気温の月平均値です。

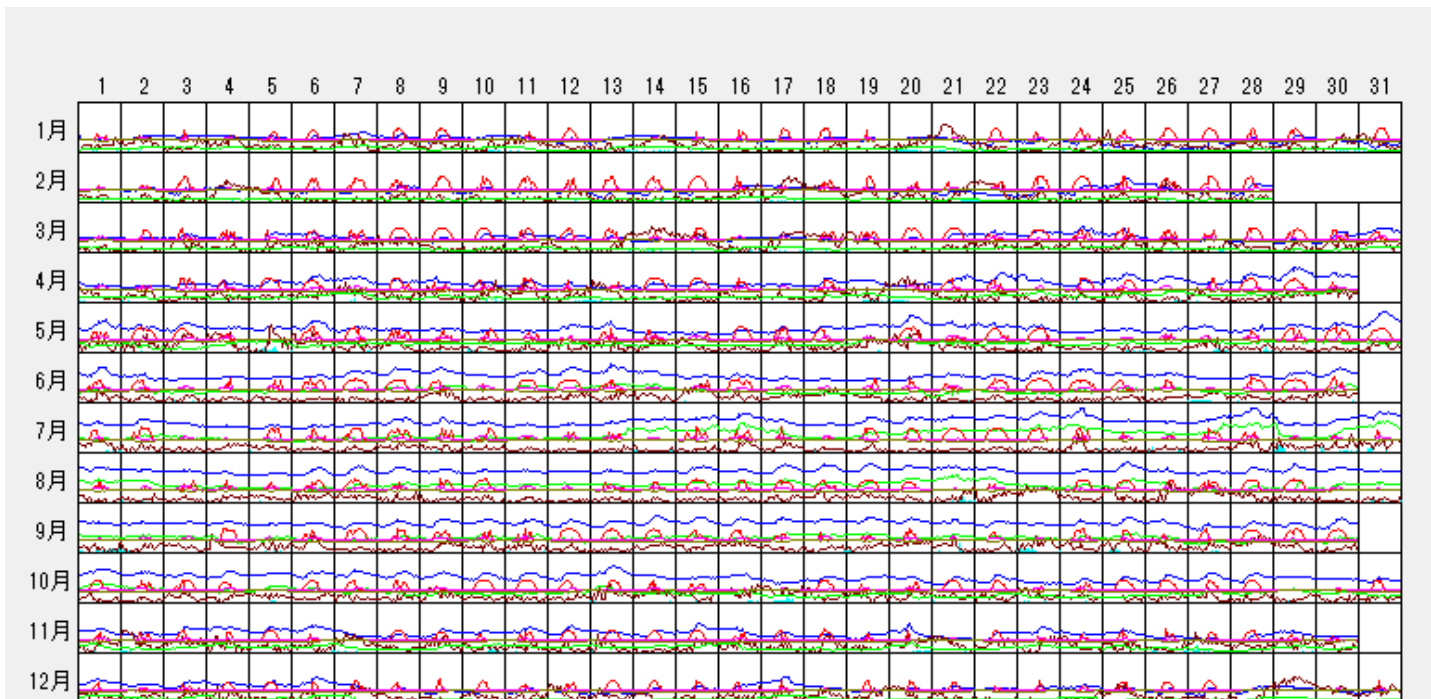
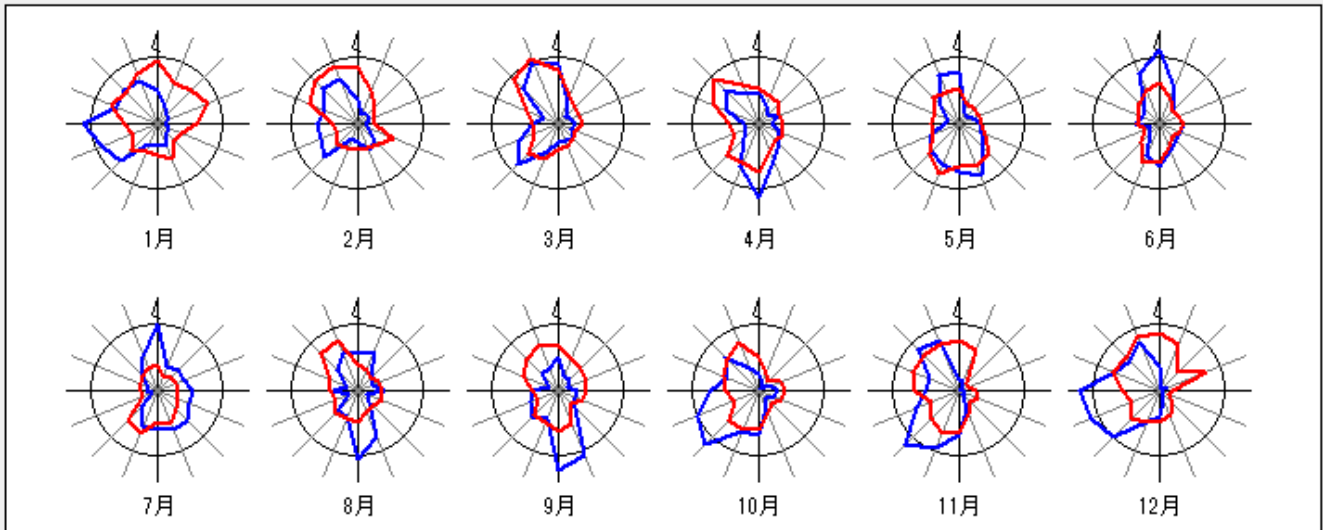
観測地点：ABASHIRI 地点No.17341 E.A.No.82
 緯度経度：北緯 44.01 東経 144.17
 風速観測：標高 38.0m 地上高さ 6.5m
 気象統計：1981年～2000年(20年間)AMeDAS標準気象データ



日本の標準気象データ (網走(アバシリ))

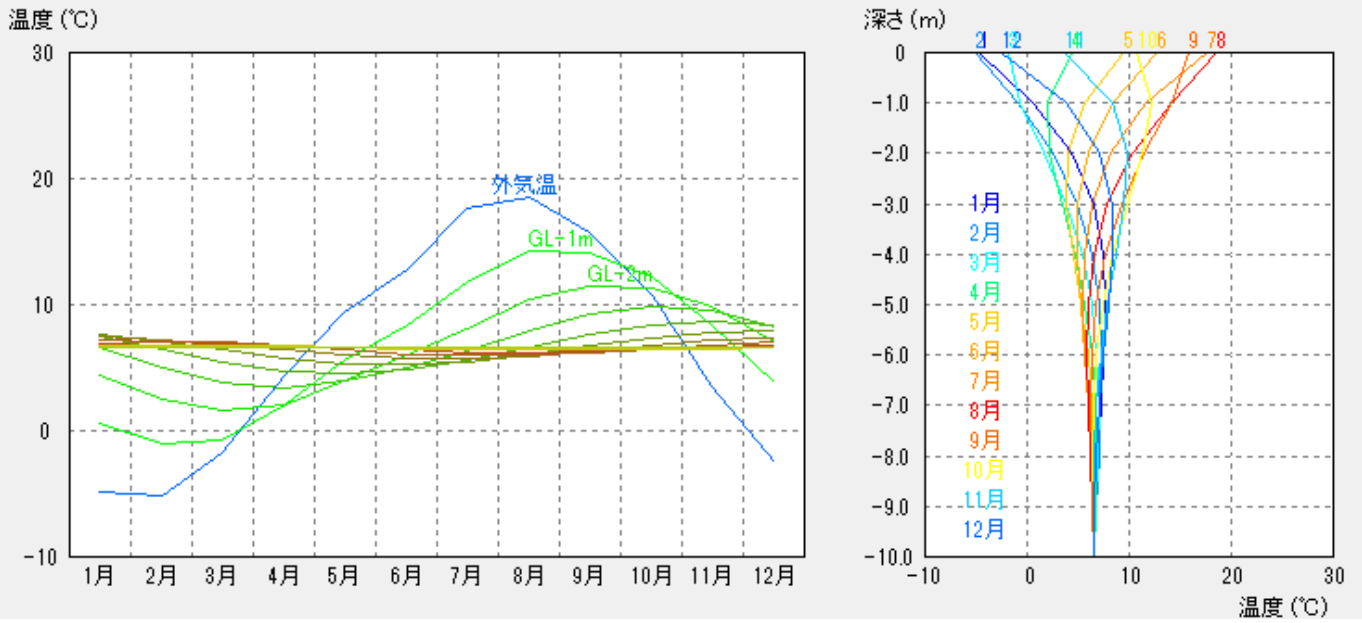
風配図 (網走(アバシリ) 標準年)

基準風向 = 100 回
 基準風速 = 5.0 m/s
 観測高さ = 6.5 m



日本の標準気象データ（網走(アバシリ)）

土中温度（網走(アバシリ) 標準年）



積雪量 (cm)

