

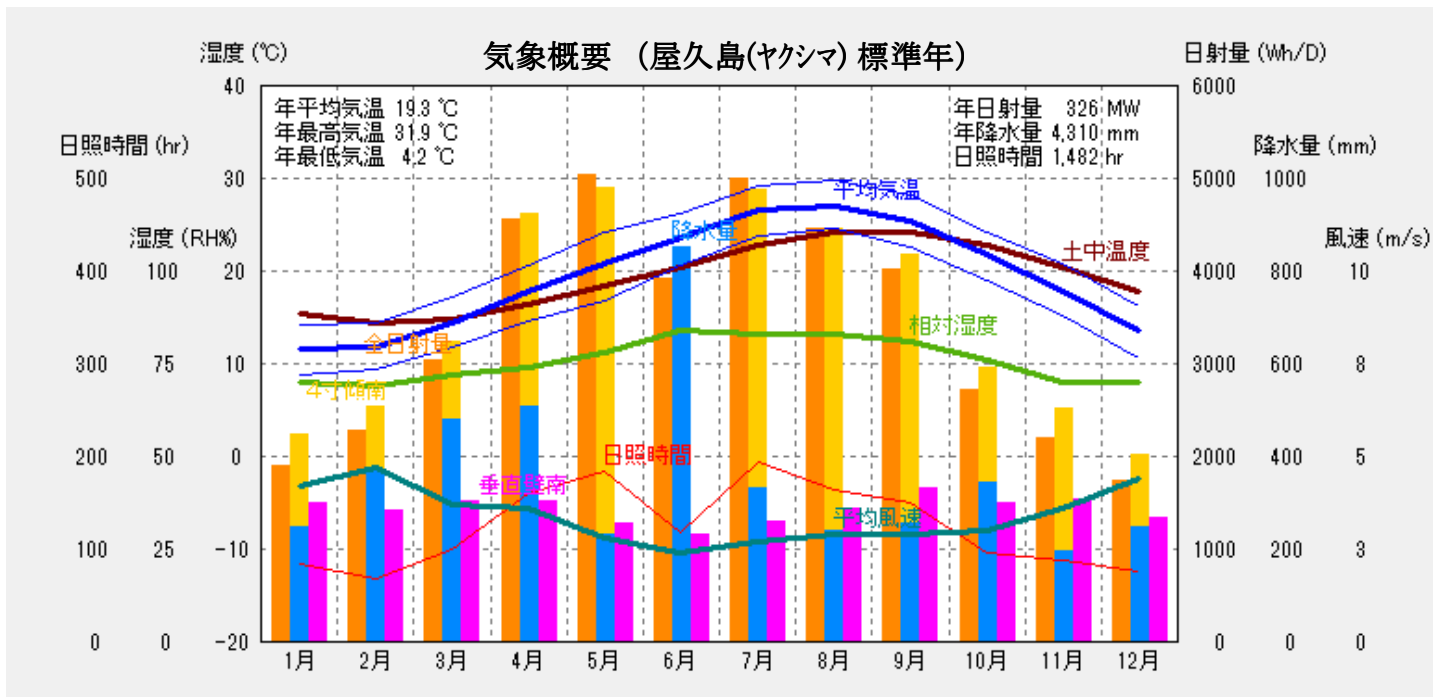
日本の標準気象データ（屋久島(ヤクシマ)）

月次気象データ

気象要素項目	1月	2月	3月	4月	5月	6月	7月	8月	9月	10月	11月	12月	年間
気温(°C)	11.7	11.9	14.5	17.8	20.8	23.6	26.6	27.0	25.4	21.7	17.8	13.6	19.3
最高気温(°C)	14.2	14.4	17.1	20.6	24.2	26.3	29.2	29.7	28.1	24.3	20.7	16.1	29.7
最低気温(°C)	8.8	9.4	11.8	14.6	16.9	20.6	23.8	24.6	22.6	19.0	15.1	10.7	8.8
土中温度1m(°C)	15.4	14.4	14.9	16.5	18.5	20.5	22.7	24.2	24.3	22.8	20.5	17.7	19.4
相対湿度(%)	70	69	72	74	78	84	83	83	81	76	70	70	82
絶対湿度(g/kg)	6.0	5.9	7.4	9.4	12.0	15.5	18.3	18.7	16.5	12.3	8.9	6.7	11.5
最多風向(16方位)	北北西	北西	北西	北北西	北北西	西南西	南	南南東	南南東	北西	北北西	北北西	北北西
平均風速(m/s)	4.2	4.7	3.7	3.6	2.8	2.4	2.7	2.9	2.9	3.0	3.6	4.4	3.4
降水量(mm)	249	367	481	507	234	852	331	241	256	346	196	250	4310
全日射量(※)	504	551	811	1174	1344	1009	1336	1191	1035	725	569	462	10711
4寸日射量(※)	598	612	865	1190	1307	976	1300	1187	1077	789	648	540	11088
南壁日射量(※)	464	398	470	453	399	346	406	448	499	467	460	415	5225

備考：〈全日射〉は水平面(直達+天空)、〈4寸日射量〉は南面4寸勾配です。 ※単位：×100Wh/㎡月
 〈最高〉〈最低〉は日最高(最低)気温の月平均値です。

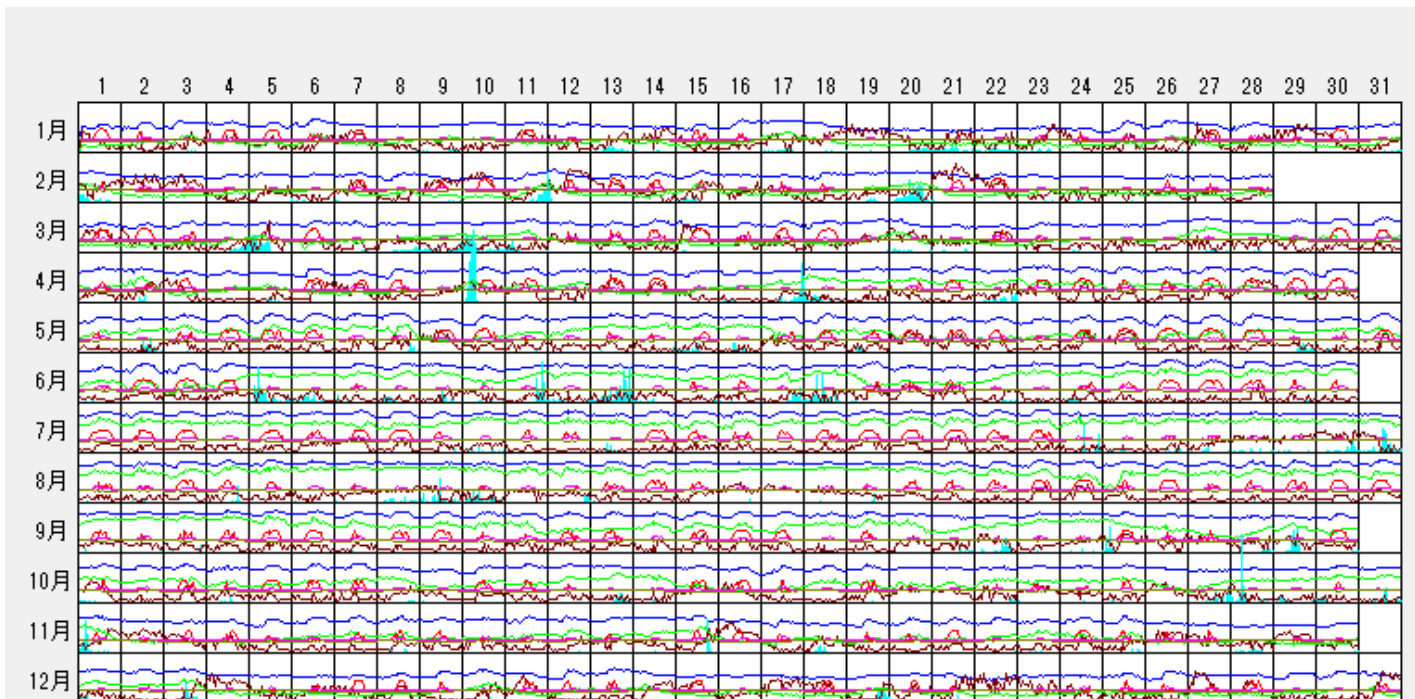
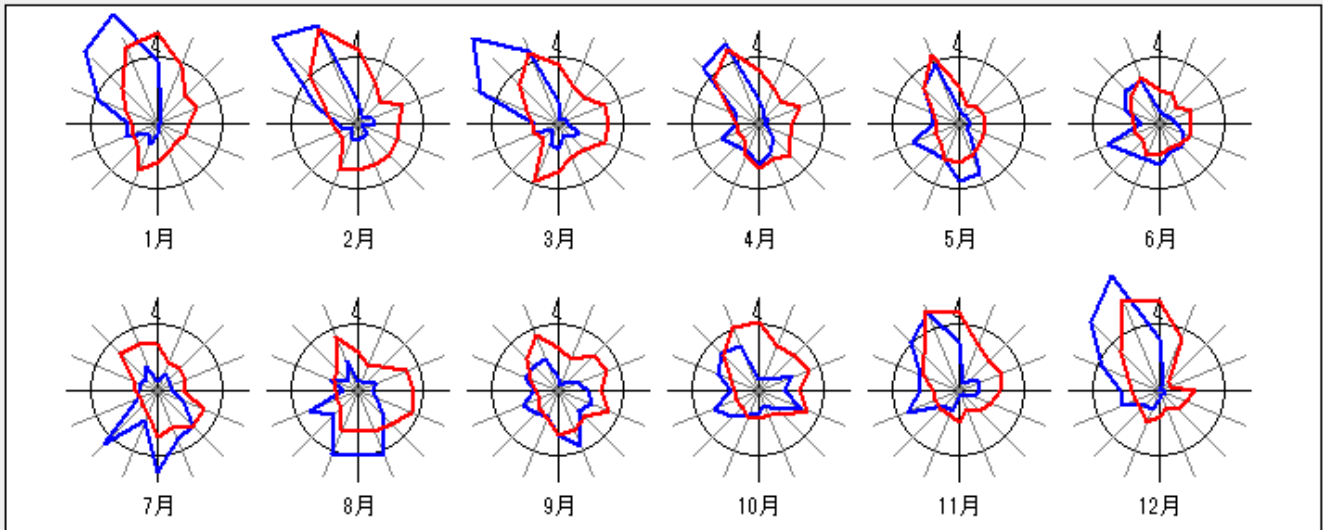
観測地点：YAKUSHIMA 地点No.88686 E A.No.819
 緯度経度：北緯 30.23 東経 130.39
 風速観測：標高 36.0m 地上高さ 6.5m
 気象統計：1981年～2000年(20年間)AMeDAS標準気象データ



日本の標準気象データ (屋久島(ヤクシマ))

風配図 (屋久島(ヤクシマ) 標準年)

基準風向 = 100 回
 基準風速 = 5.0 m/s
 観測高さ = 6.5 m



日本の標準気象データ (屋久島(ヤクシマ))

土中温度 (屋久島(ヤクシマ) 標準年)

