

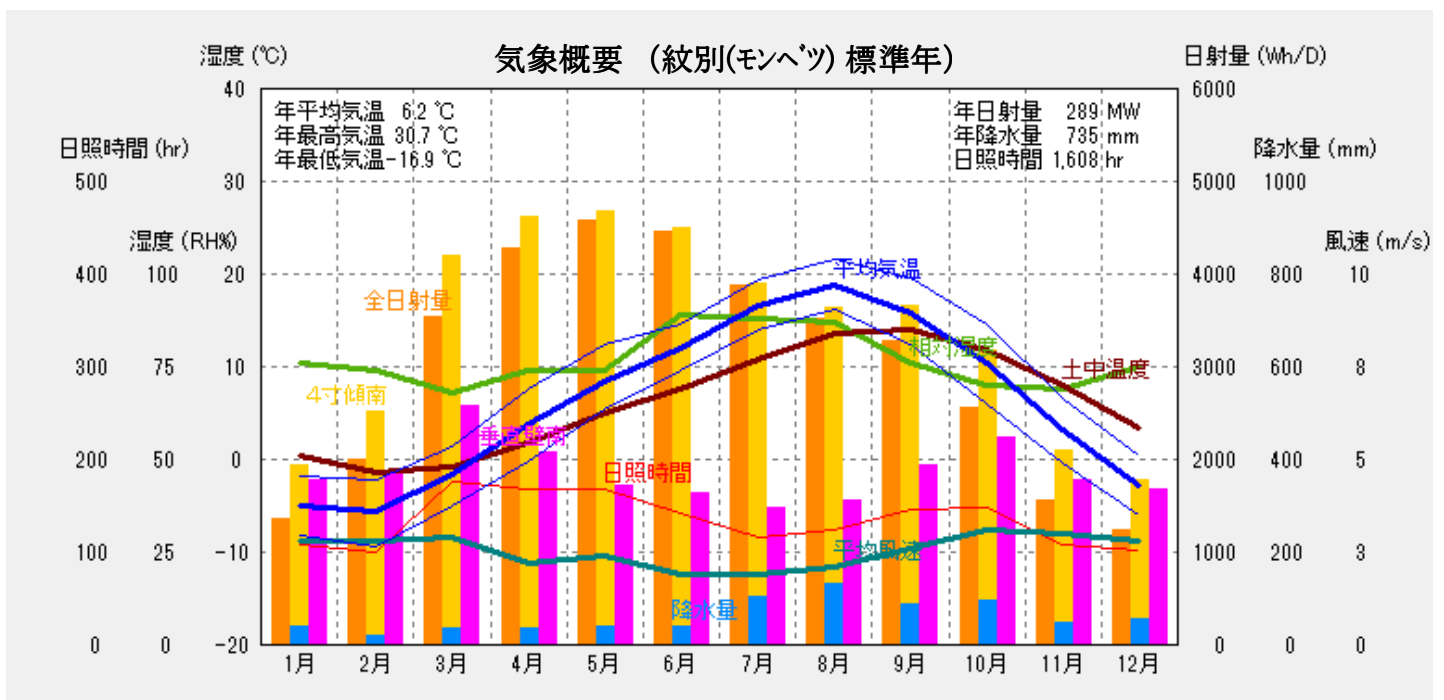
日本の標準気象データ（紋別(モンベツ)

月次気象データ

気象要素項目	1月	2月	3月	4月	5月	6月	7月	8月	9月	10月	11月	12月	年間
気温(°C)	-4.9	-5.5	-1.6	3.7	8.5	12.0	16.6	18.8	15.9	10.4	3.2	-2.8	6.2
最高気温(°C)	-1.9	-2.2	1.4	7.7	12.3	14.6	19.4	21.5	19.5	14.6	6.7	0.3	21.5
最低気温(°C)	-8.2	-9.3	-5.1	-0.1	5.3	9.5	14.0	16.1	12.4	6.1	-0.4	-5.9	-9.3
土中温度1m(°C)	0.4	-1.4	-0.9	1.7	4.9	7.7	10.8	13.7	14.0	11.9	8.0	3.4	6.2
相対湿度(%)	76	74	68	74	74	89	88	87	76	70	69	75	91
絶対湿度(g/kg)	1.9	1.8	2.2	3.6	5.1	7.7	10.4	11.8	8.6	5.5	3.3	2.2	5.3
最多風向(16方位)	西	南西	南西	東北東	北西	東北東	東南東	南西	南西	南南西	西	西	南西
平均風速(m/s)	2.8	2.8	2.9	2.2	2.4	1.9	1.9	2.1	2.6	3.1	3.0	2.8	2.6
降水量(mm)	41	21	35	35	40	41	104	131	86	95	48	58	735
全日射量(※)	364	483	943	1105	1221	1148	1033	937	847	683	404	329	9497
4寸日射量(※)	515	605	1120	1194	1247	1160	1037	972	944	848	543	475	10660
南壁日射量(※)	549	522	800	623	536	494	458	481	580	694	533	523	6795

備考：〈全日射〉は水平面(直達+天空)、〈4寸日射量〉は南面4寸勾配です。 ※単位：×100Wh/㎡月
 〈最高〉〈最低〉は日最高(最低)気温の月平均値です。

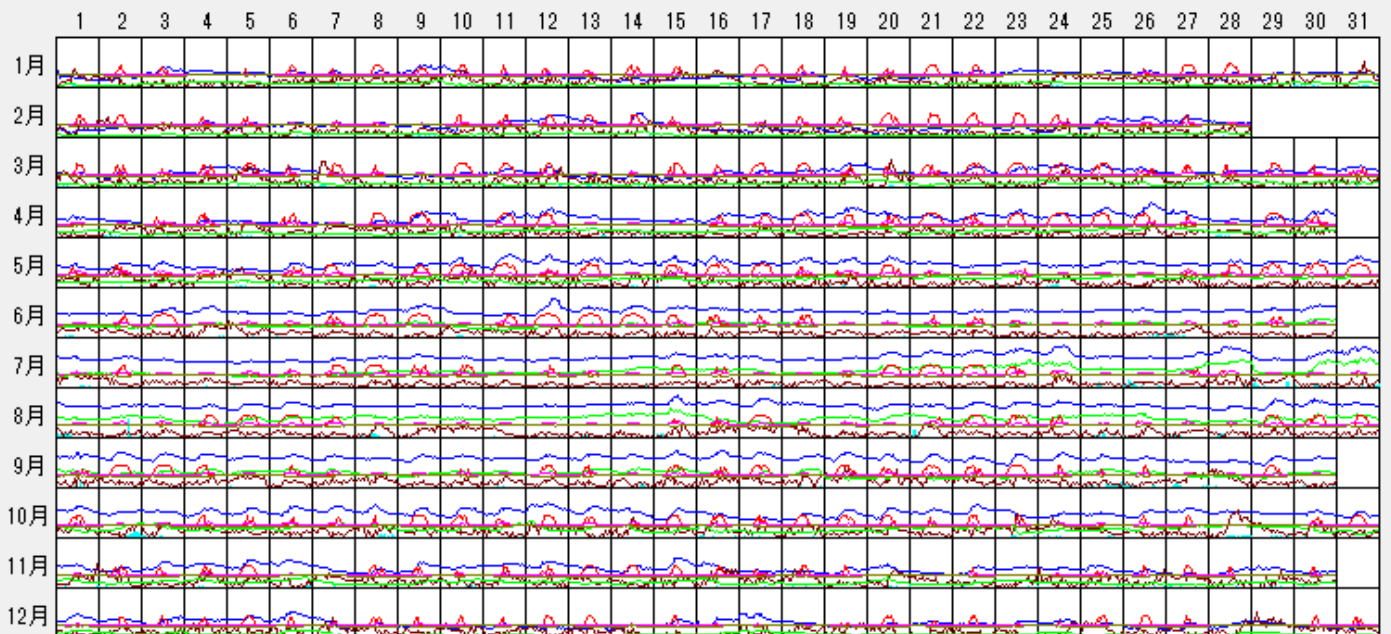
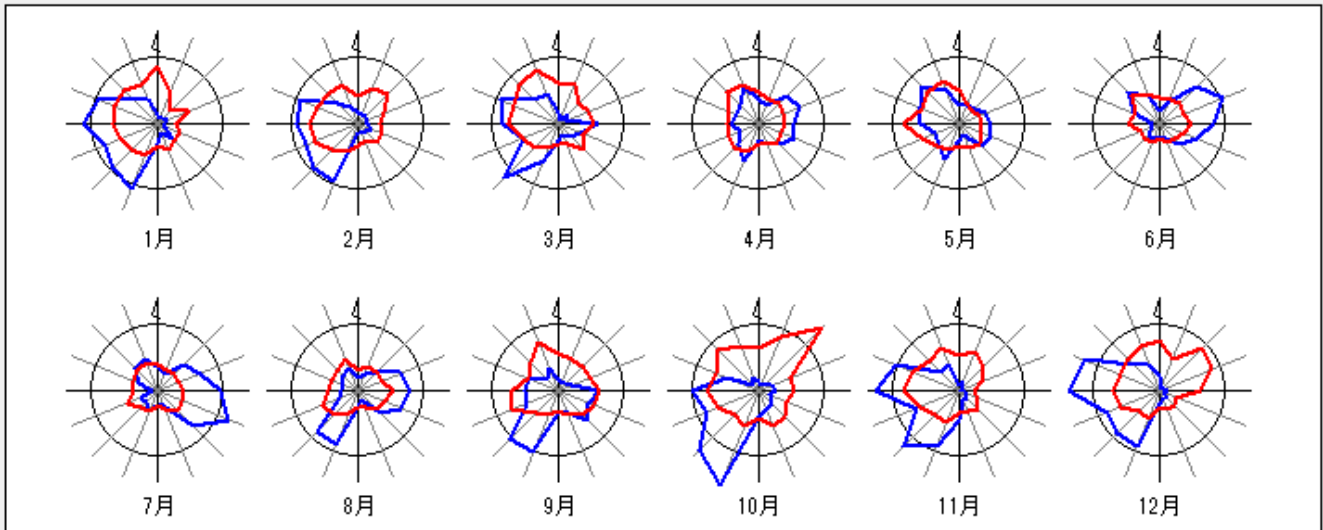
観測地点：MOMBETSU 地点No.17112 E.A.No.76
 緯度経度：北緯 44.21 東経 143.22
 風速観測：標高 16.0m 地上高さ 6.5m
 気象統計：1981年～2000年(20年間)AMeDAS標準気象データ



日本の標準気象データ（紋別(モンベツ)

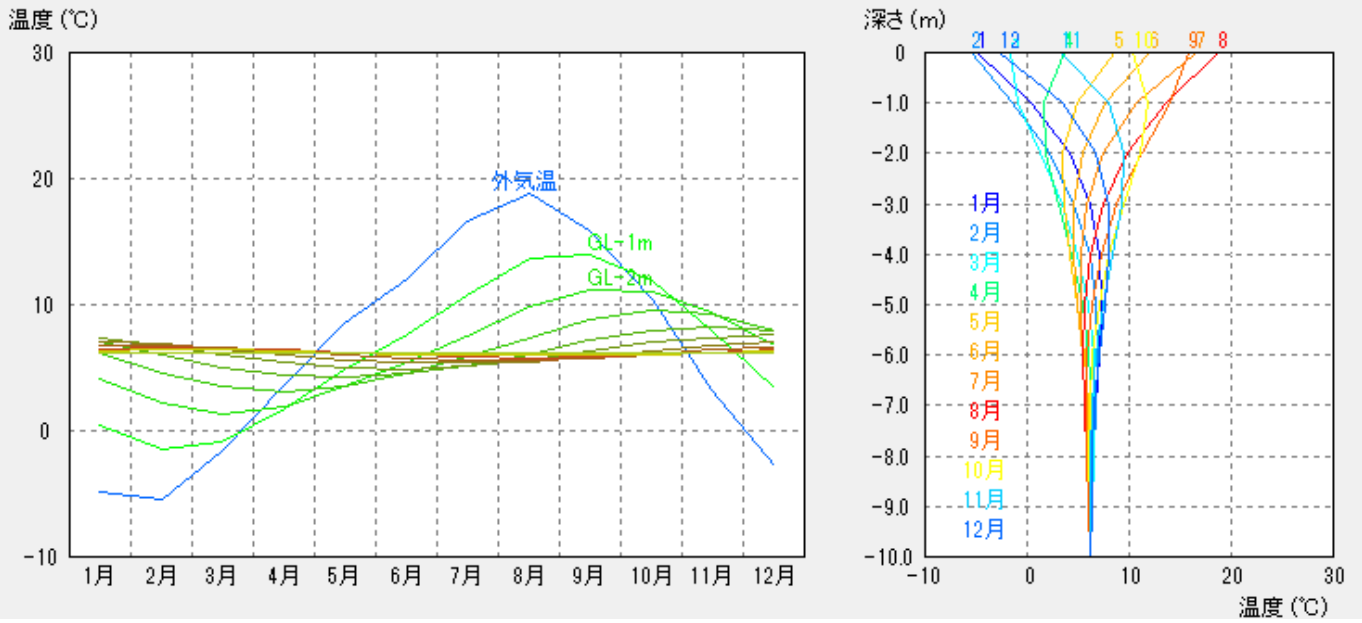
風配図（紋別(モンベツ) 標準年）

基準風向 = 100 回
 基準風速 = 5.0 m/s
 観測高さ = 6.5 m



日本の標準気象データ（紋別(モンペツ)

土中温度（紋別(モンペツ) 標準年)



積雪量 (cm)

