

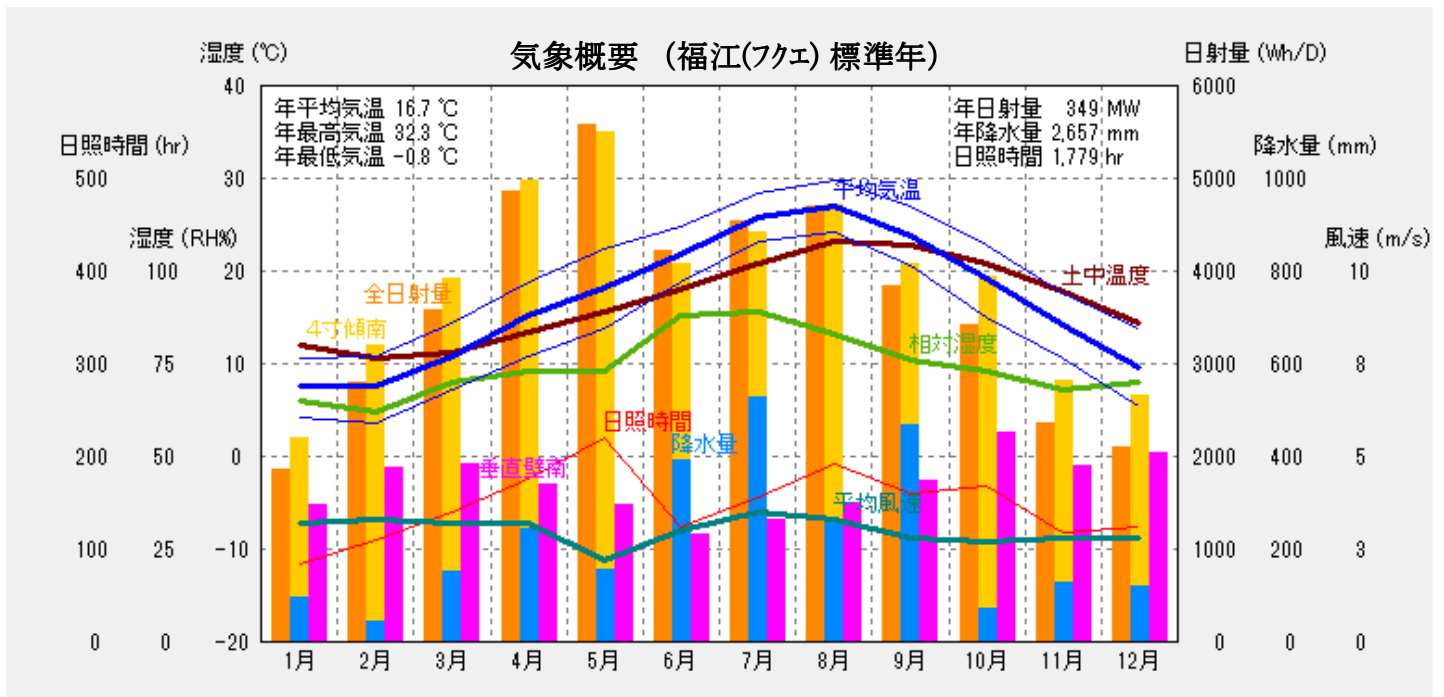
日本の標準気象データ (福江(フケ))

月次気象データ

気象要素項目	1月	2月	3月	4月	5月	6月	7月	8月	9月	10月	11月	12月	年間
気温(°C)	7.7	7.5	10.9	15.1	18.3	21.8	25.8	27.0	23.8	19.2	14.2	9.6	16.7
最高気温(°C)	10.6	10.8	14.5	18.9	22.5	24.7	28.5	29.9	27.0	22.9	17.6	13.9	29.9
最低気温(°C)	4.2	3.5	7.2	10.9	13.8	18.9	23.1	24.3	20.6	15.0	10.7	5.3	3.5
土中温度1m(°C)	12.0	10.7	11.2	13.4	15.7	18.0	20.9	23.1	22.9	20.8	17.9	14.4	16.7
相対湿度(%)	65	62	70	73	73	88	89	83	76	73	68	70	84
絶対湿度(g/kg)	4.2	4.0	5.7	7.8	9.6	14.4	18.7	18.8	14.1	10.2	6.8	5.2	9.9
最多風向(16方位)	北西	北西	北西	北西	南南西	南南西	南南西	南南西	北北東	北北東	北北西	北西	北西
平均風速(m/s)	3.2	3.3	3.2	3.2	2.2	3.0	3.5	3.3	2.8	2.7	2.8	2.8	3.0
降水量(mm)	94	43	154	244	156	393	527	259	467	71	130	119	2657
全日射量(※)	494	675	952	1251	1486	1087	1208	1254	992	911	608	557	11475
4寸日射量(※)	584	770	1043	1282	1468	1052	1179	1257	1052	1050	729	709	12175
南壁日射量(※)	457	526	595	509	459	348	407	467	522	700	568	630	6188

備考：〈全日射〉は水平面(直達+天空)、〈4寸日射量〉は南面4寸勾配です。 ※単位：×100Wh/m²月
 〈最高〉〈最低〉は日最高(最低)気温の月平均値です。

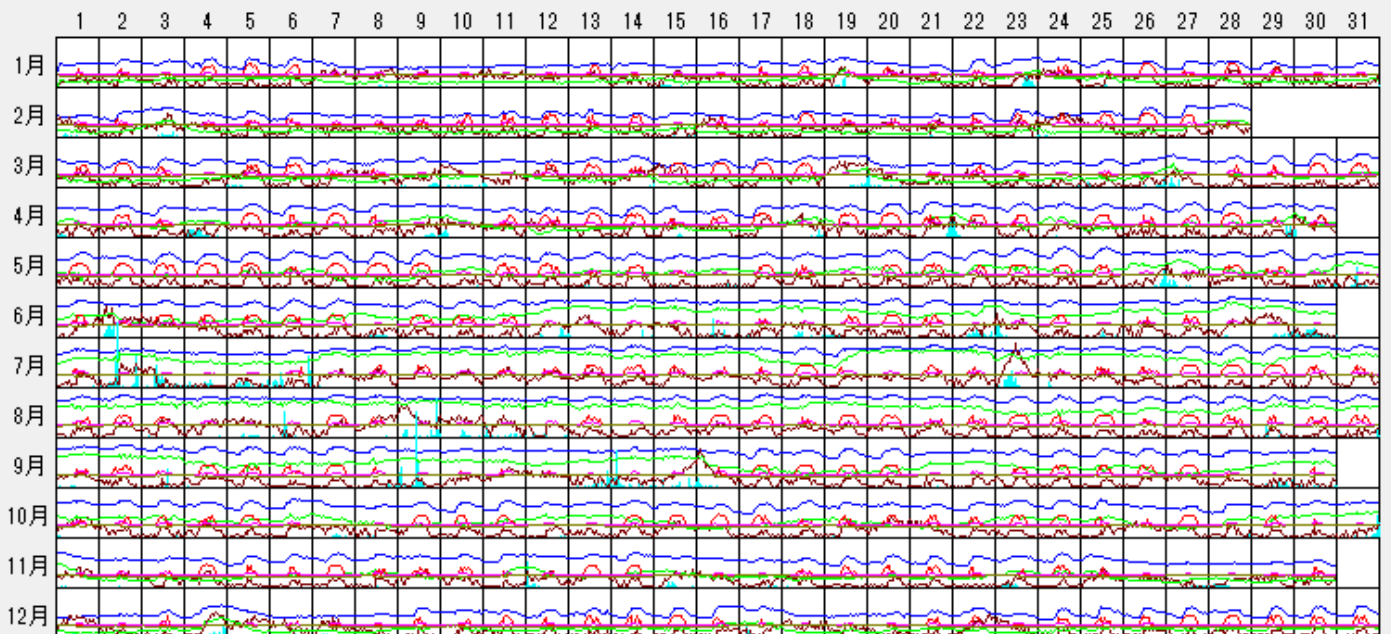
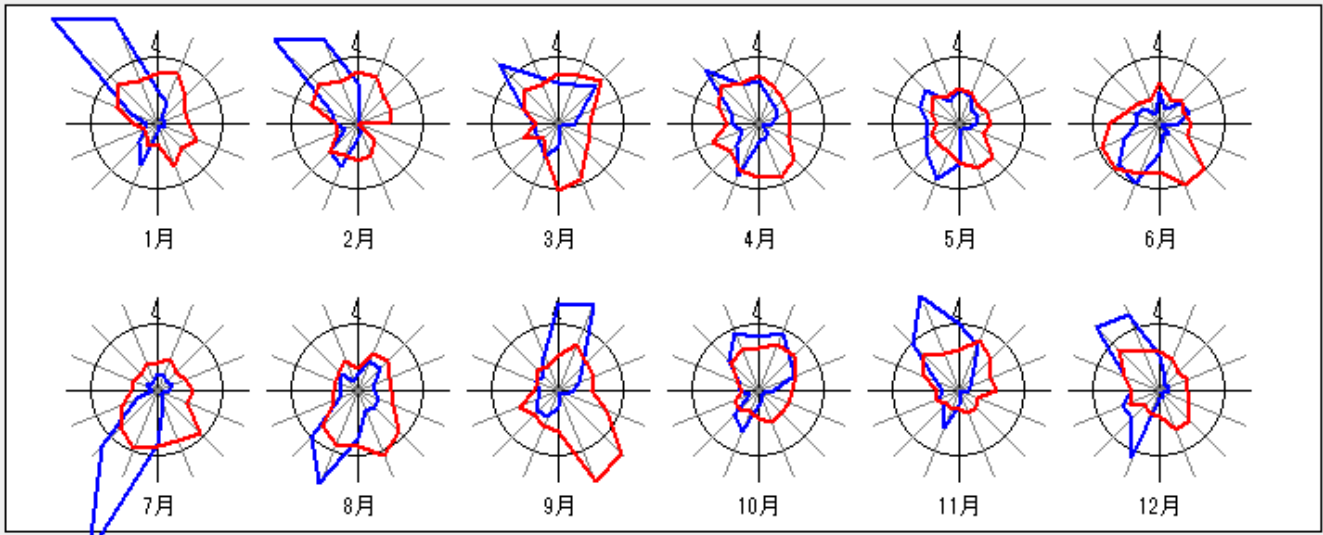
観測地点：FUKUE 地点No.84536 E.A.No.758
 緯度経度：北緯 32.42 東経 128.50
 風速観測：標高 25.0m 地上高さ 6.5m
 気象統計：1981年～2000年(20年間)AMeDAS標準気象データ



日本の標準気象データ (福江(フケ))

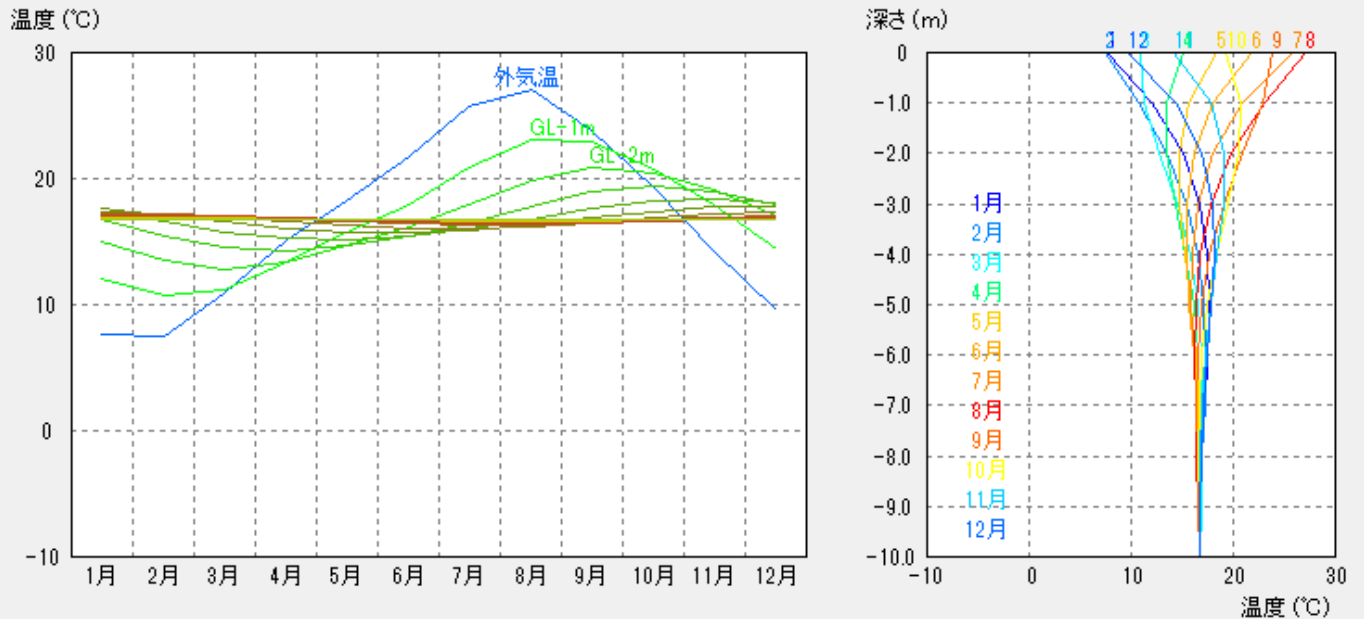
風配図 (福江(フケ) 標準年)

基準風向 = 100 回
 基準風速 = 5.0 m/s
 観測高さ = 6.5 m



日本の標準気象データ (福江(フクエ))

土中温度 (福江(フクエ) 標準年)



積雪量 (cm)

