

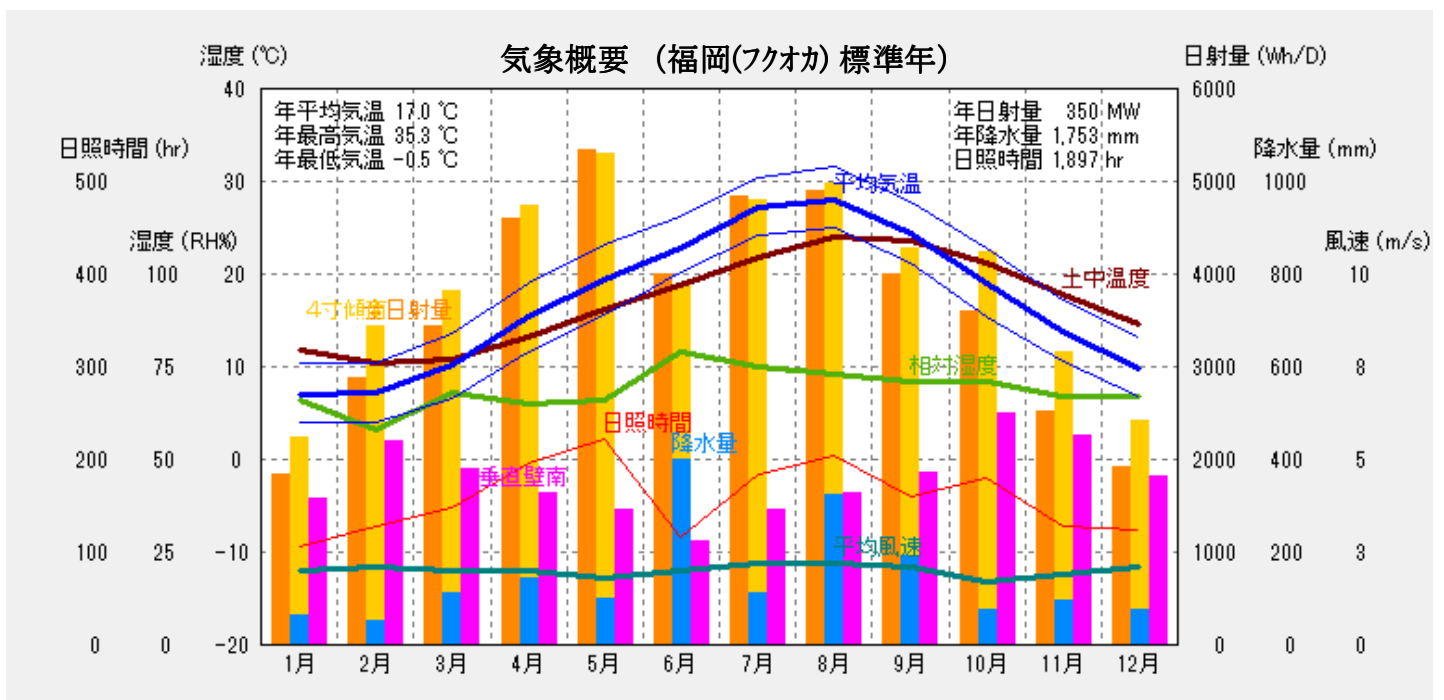
日本の標準気象データ (福岡(フクオカ))

月次気象データ

気象要素項目	1月	2月	3月	4月	5月	6月	7月	8月	9月	10月	11月	12月	年間
気温(°C)	7.1	7.2	10.1	15.3	19.4	22.9	27.1	28.0	24.4	19.0	13.8	9.9	17.0
最高気温(°C)	10.3	10.5	13.7	19.0	23.2	26.1	30.4	31.5	27.7	22.9	17.2	13.1	31.5
最低気温(°C)	4.1	3.9	6.6	11.6	15.7	20.2	24.3	25.0	21.2	15.3	10.7	6.8	3.9
土中温度1m(°C)	11.9	10.5	10.9	13.2	16.2	18.7	21.7	24.0	23.6	21.1	17.8	14.6	17.0
相対湿度(%)	66	58	68	65	66	79	75	73	71	71	67	67	78
絶対湿度(g/kg)	4.1	3.7	5.2	7.0	9.2	13.9	16.9	17.3	13.6	9.8	6.6	5.1	9.4
最多風向(16方位)	南東	南東	南東	北	南東	北	北	南東	北	南東	南東	南東	南東
平均風速(m/s)	2.0	2.1	2.0	2.0	1.8	2.0	2.2	2.2	2.1	1.7	1.9	2.1	2.0
降水量(mm)	62	51	114	142	101	402	113	323	194	77	98	76	1753
全日射量(※)	490	694	919	1185	1424	1032	1291	1307	1029	960	649	514	11493
4寸日射量(※)	595	830	1017	1225	1413	1001	1278	1329	1104	1128	814	648	12383
南壁日射量(※)	488	618	591	493	454	336	450	508	558	777	678	565	6516

備考：〈全日射〉は水平面(直達+天空)、〈4寸日射量〉は南面4寸勾配です。 ※単位：×100Wh/m²月
 〈最高〉〈最低〉は日最高(最低)気温の月平均値です。

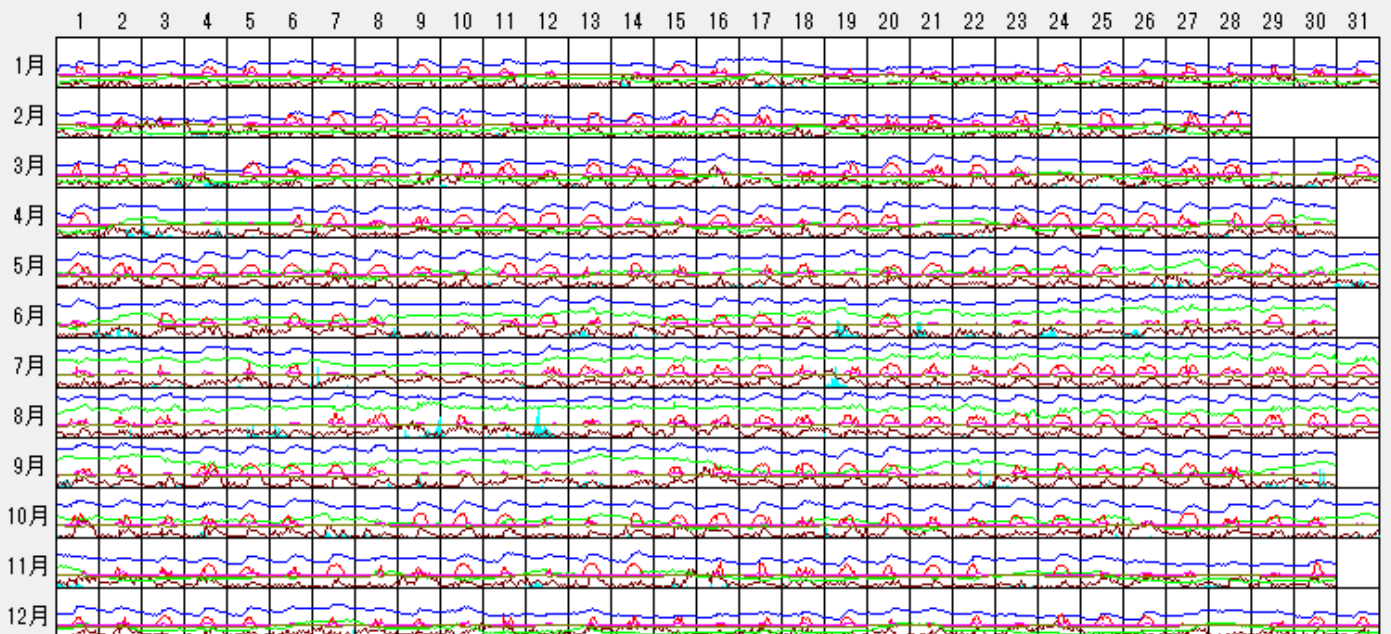
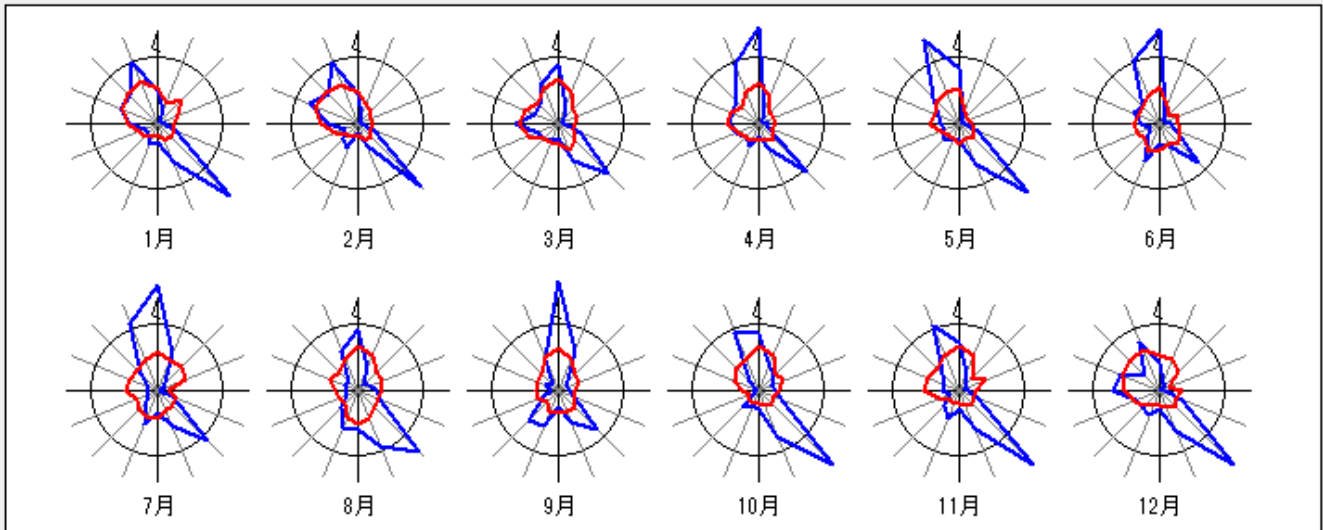
観測地点：FUKUOKA 地点No.82181 E A No.726
 緯度経度：北緯 33.35 東経 130.23
 風速観測：標高 3.0m 地上高さ 6.5m
 気象統計：1981年～2000年(20年間)AMeDAS標準気象データ



日本の標準気象データ (福岡(フクオカ))

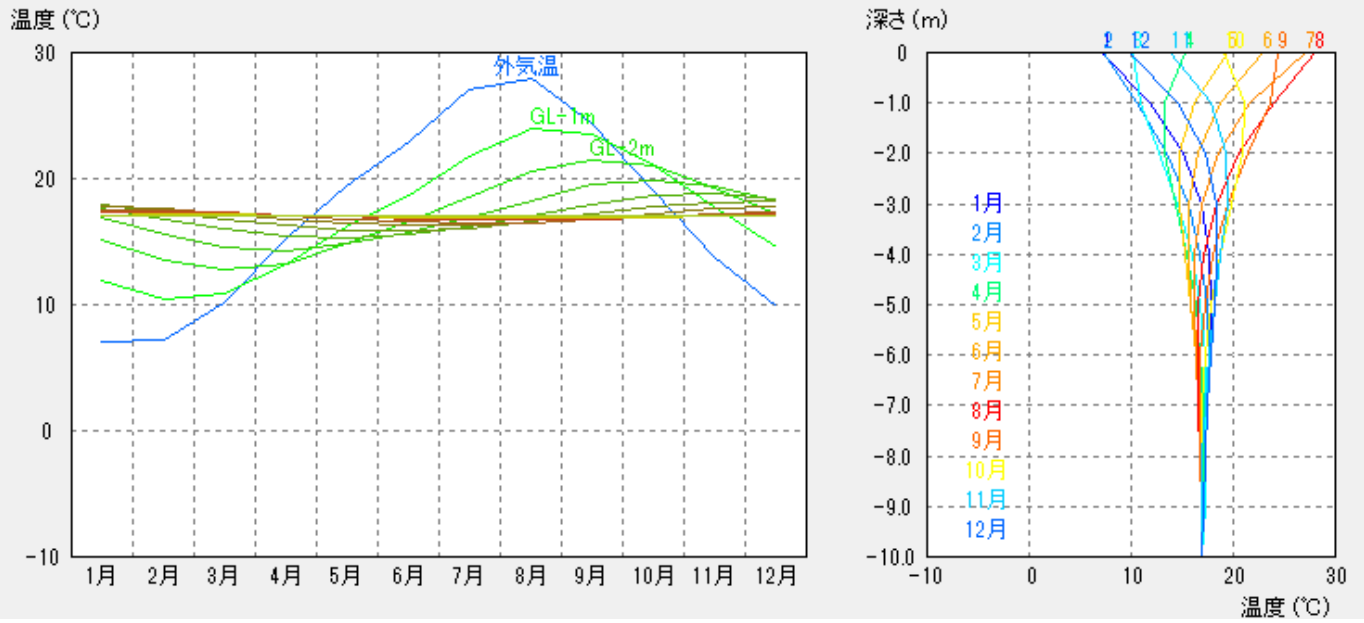
風配図 (福岡(フクオカ) 標準年)

基準風向 = 100 回
 基準風速 = 5.0 m/s
 観測高さ = 6.5 m



日本の標準気象データ (福岡(フクオカ))

土中温度 (福岡(フクオカ) 標準年)



積雪量 (cm)

