

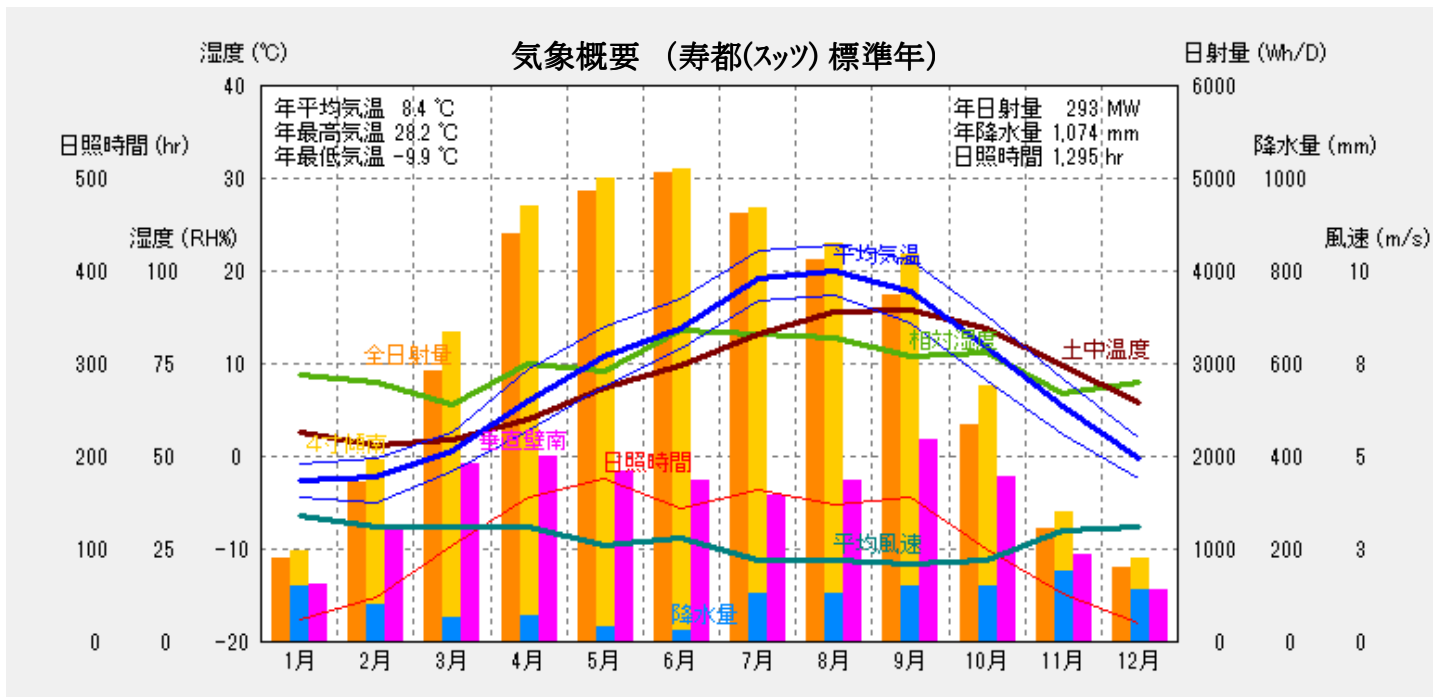
日本の標準気象データ (寿都(スツ))

月次気象データ

気象要素項目	1月	2月	3月	4月	5月	6月	7月	8月	9月	10月	11月	12月	年間
気温(°C)	-2.6	-2.3	0.7	6.1	10.8	13.9	19.2	20.0	17.9	11.9	5.3	-0.1	8.4
最高気温(°C)	-0.8	-0.2	2.6	9.3	14.0	17.0	22.1	22.7	21.1	15.1	8.4	2.1	22.7
最低気温(°C)	-4.5	-5.1	-1.6	2.8	7.6	11.5	16.8	17.4	14.4	8.2	2.4	-2.5	-5.1
土中温度1m(°C)	2.6	1.3	1.7	4.0	7.3	9.8	13.2	15.7	15.9	13.8	9.8	5.8	8.4
相対湿度(%)	72	70	64	75	73	84	83	82	77	78	67	70	88
絶対湿度(g/kg)	2.2	2.2	2.5	4.4	5.8	8.3	11.6	12.1	9.9	6.8	3.7	2.6	6.0
最多風向(16方位)	北西	西北西	北西	南南東	南南東	南南東	南南東	南南東	南南東	西北西	西北西	北西	南南東
平均風速(m/s)	3.4	3.1	3.1	3.1	2.6	2.8	2.2	2.2	2.1	2.2	3.0	3.1	2.7
降水量(mm)	122	81	52	54	33	22	104	104	122	119	151	110	1074
全日射量(※)	239	413	780	1137	1295	1304	1232	1100	964	624	313	214	9615
4寸日射量(※)	263	474	889	1212	1331	1314	1246	1148	1080	735	362	237	10290
南壁日射量(※)	191	353	595	600	570	521	489	538	653	551	283	175	5520

備考：<全日射>は水平面(直達+天空)、<4寸日射量>は南面4寸勾配です。 ※単位：×100Wh/㎡月
 <最高><最低>は日最高(最低)気温の月平均値です。

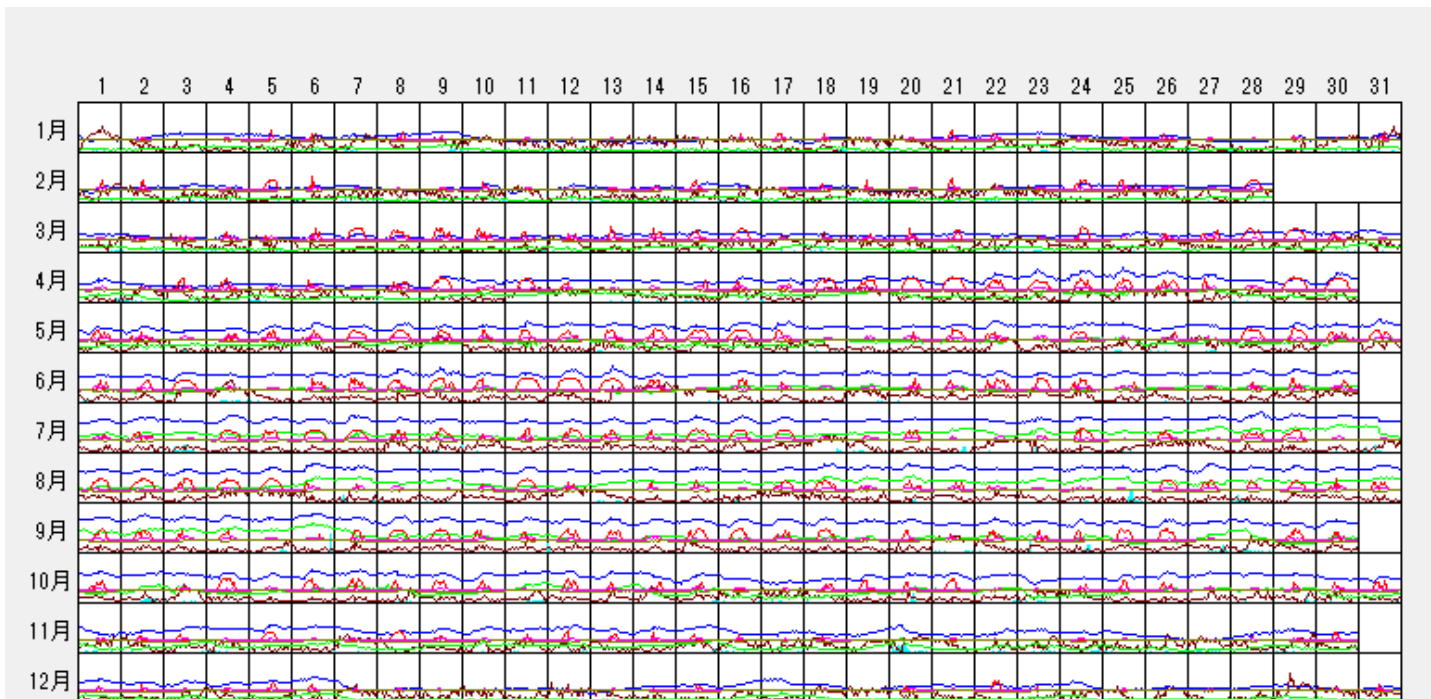
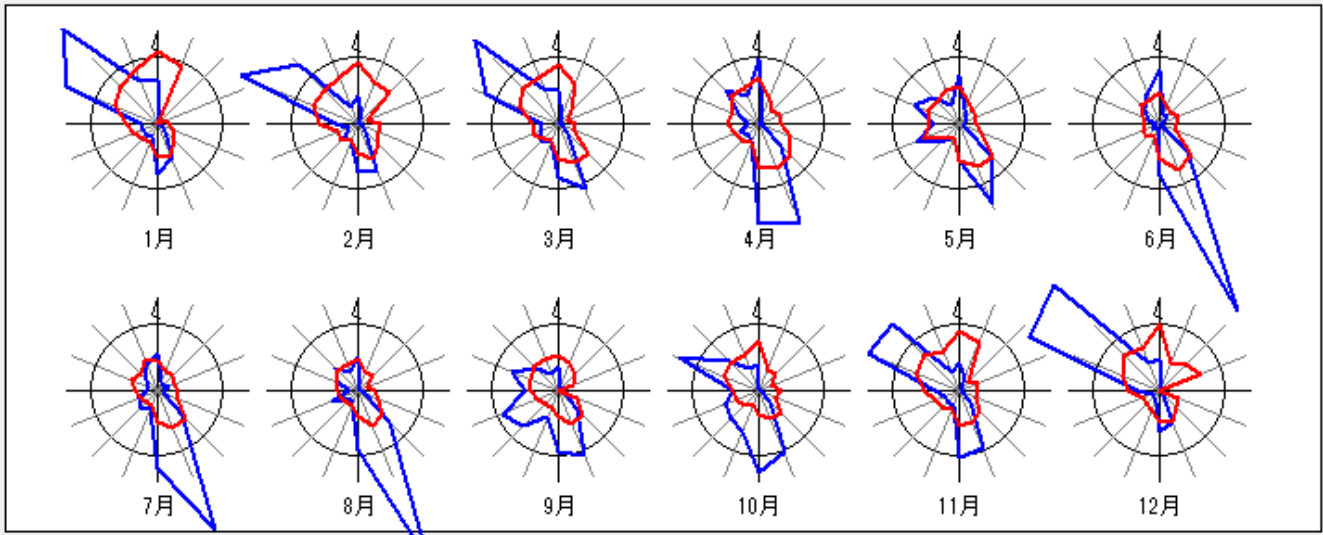
観測地点：SUTTSU 地点No.16252 E.A.No.69
 緯度経度：北緯 42.48 東経 140.14
 風速観測：標高 33.0m 地上高さ 6.5m
 気象統計：1981年～2000年(20年間)AMeDAS標準気象データ



日本の標準気象データ (寿都(スツ))

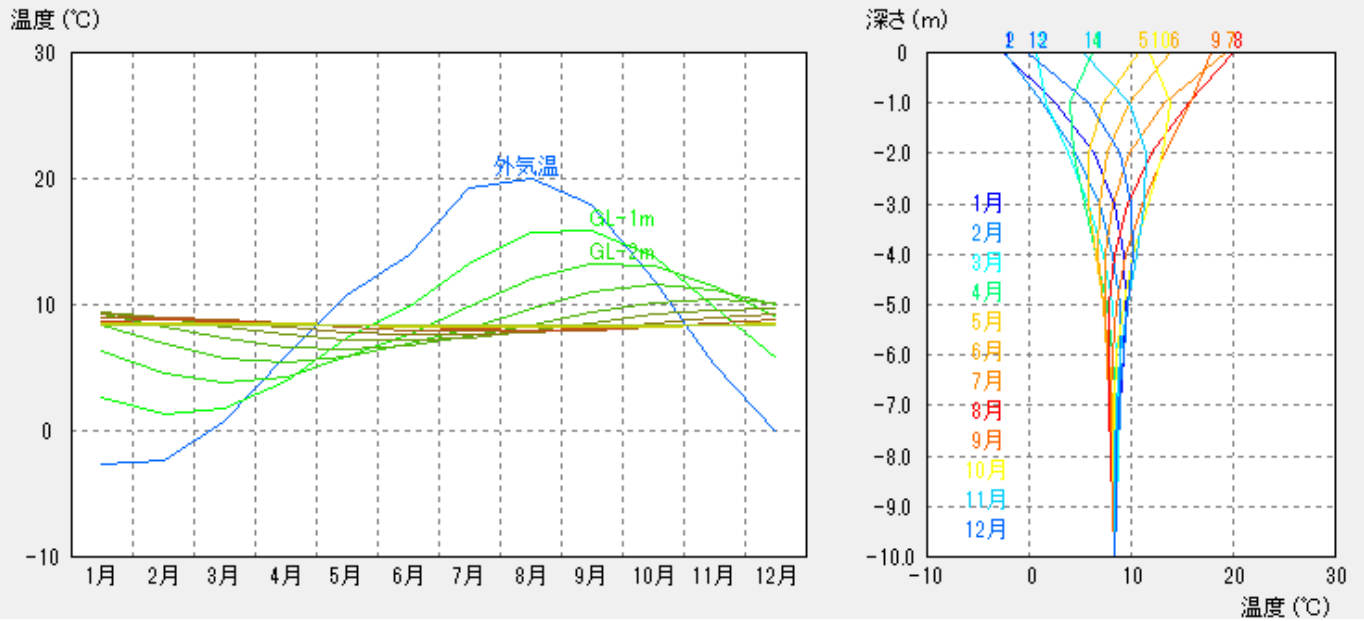
風配図 (寿都(スツ) 標準年)

基準風向 = 100 回
 基準風速 = 5.0 m/s
 観測高さ = 6.5 m



日本の標準気象データ (寿都(スツ))

土中温度 (寿都(スツ) 標準年)



積雪量 (cm)

