

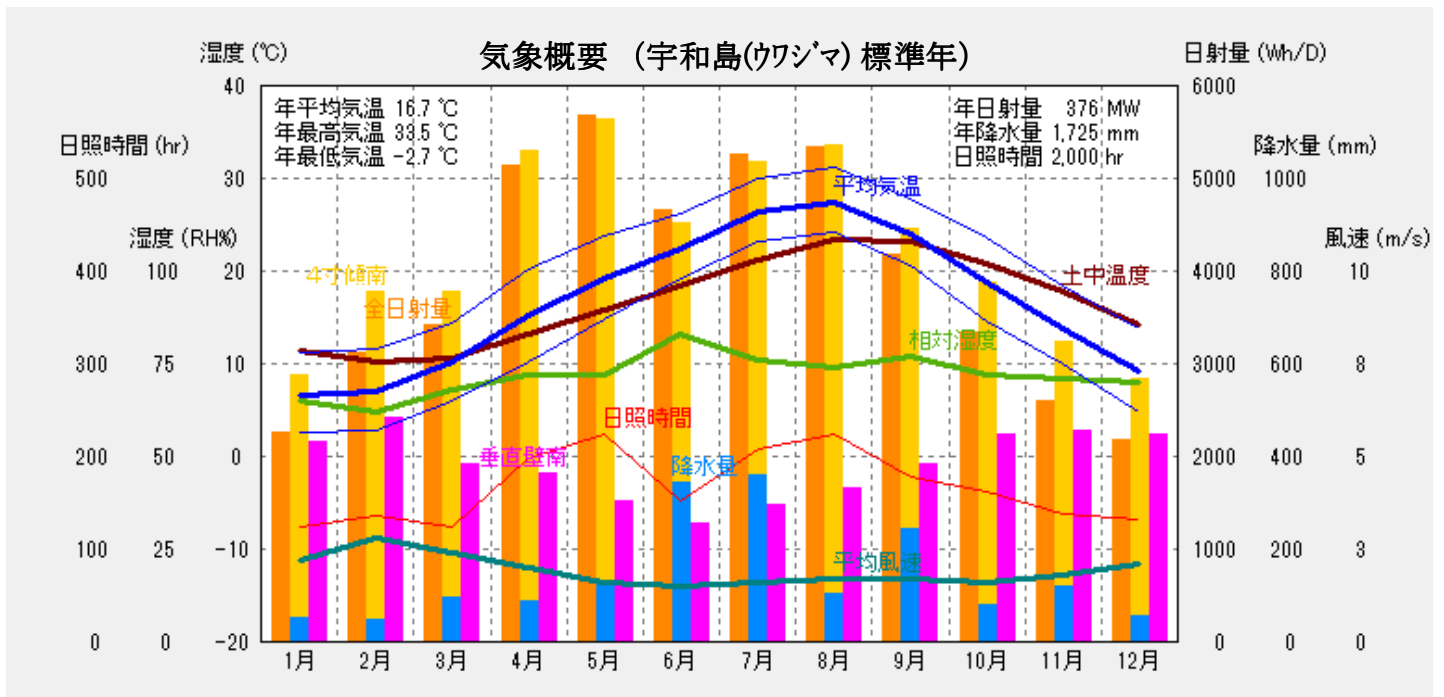
# 日本の標準気象データ (宇和島(ウワジマ))

## 月次気象データ

気象要素項目	1月	2月	3月	4月	5月	6月	7月	8月	9月	10月	11月	12月	年間
気温(°C)	6.7	7.1	10.1	15.2	19.1	22.4	26.4	27.4	24.0	18.9	13.9	9.1	16.7
最高気温(°C)	11.2	11.5	14.4	20.2	23.7	26.2	30.0	31.1	27.9	23.5	18.5	13.9	31.1
最低気温(°C)	2.6	2.8	5.9	10.1	14.8	19.1	23.2	24.1	20.6	14.7	10.0	4.8	2.6
土中温度1m(°C)	11.4	10.2	10.7	13.1	15.9	18.4	21.2	23.4	23.2	20.8	17.7	14.2	16.7
相対湿度(%)	65	62	68	72	72	83	76	74	77	72	71	70	80
絶対湿度(g/kg)	4.0	3.9	5.2	7.7	9.9	14.1	16.5	17.0	14.4	9.8	7.0	5.0	9.5
最多風向(16方位)	南東	北西	西北西	西	西北西	西北西	西北西	西北西	南東	南東	南東	南東	南東
平均風速(m/s)	2.2	2.8	2.4	2.0	1.6	1.5	1.6	1.7	1.7	1.6	1.8	2.1	1.9
降水量(mm)	51	49	98	90	126	344	361	105	244	80	121	56	1725
全日射量(※)	600	753	911	1328	1514	1200	1400	1424	1076	892	671	579	12348
4寸日射量(※)	766	908	1005	1368	1503	1166	1381	1431	1152	1034	834	757	13304
南壁日射量(※)	668	680	597	546	473	381	456	513	578	696	682	692	6964

備考：〈全日射〉は水平面(直達+天空)、〈4寸日射量〉は南面4寸勾配です。 ※単位：×100Wh/㎡月  
 〈最高〉〈最低〉は日最高(最低)気温の月平均値です。

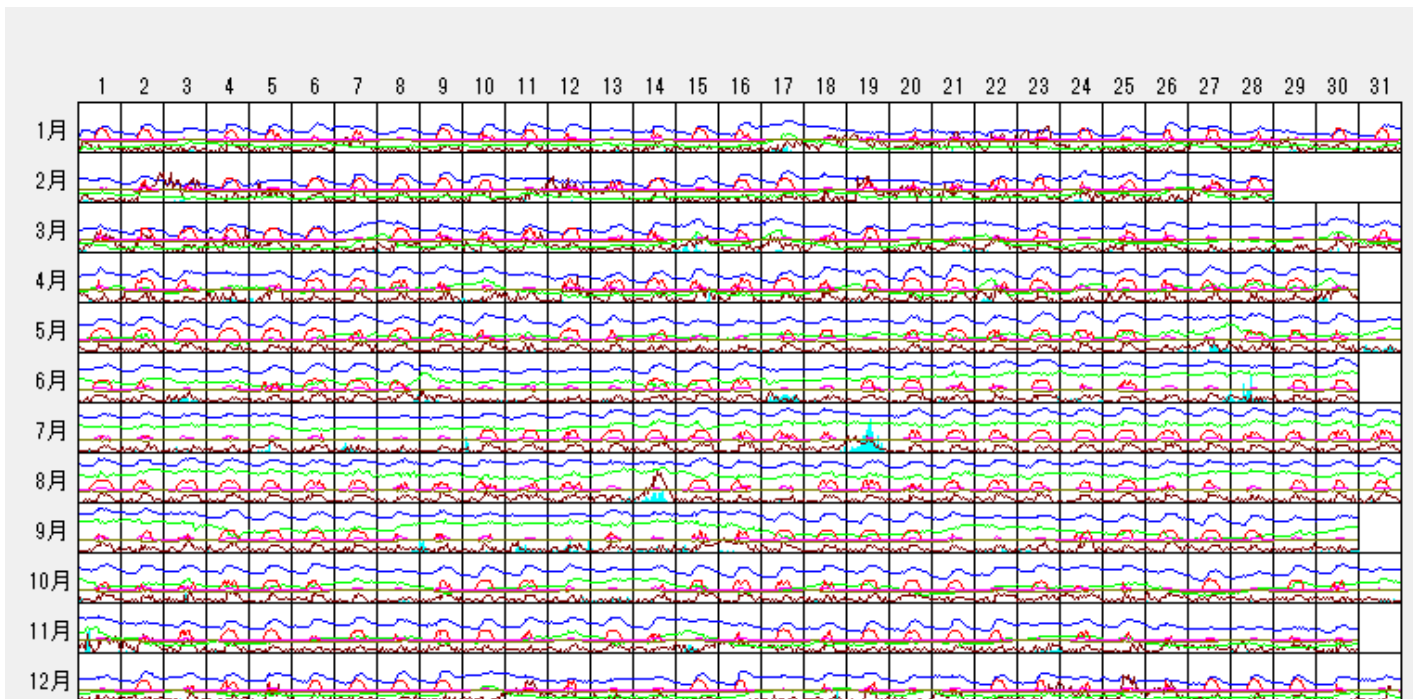
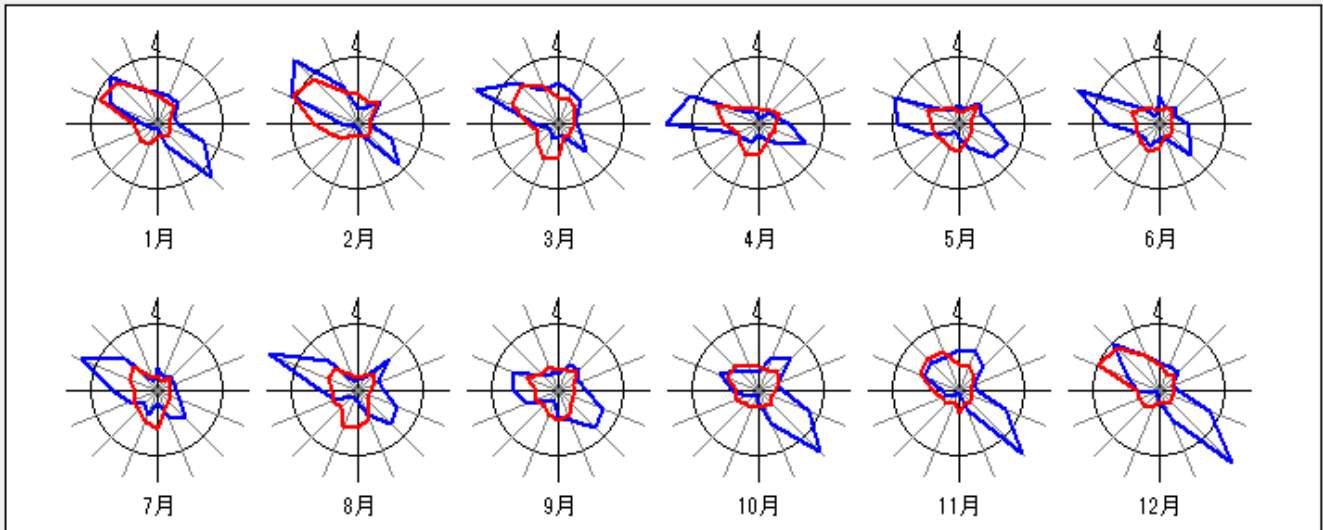
観測地点：UWAJIMA 地点No.73442 E A No.688  
 緯度経度：北緯 33.13 東経 132.33  
 風速観測：標高 2.0m 地上高さ 6.5m  
 気象統計：1981年～2000年(20年間)AMeDAS標準気象データ



# 日本の標準気象データ (宇和島(ウワジマ))

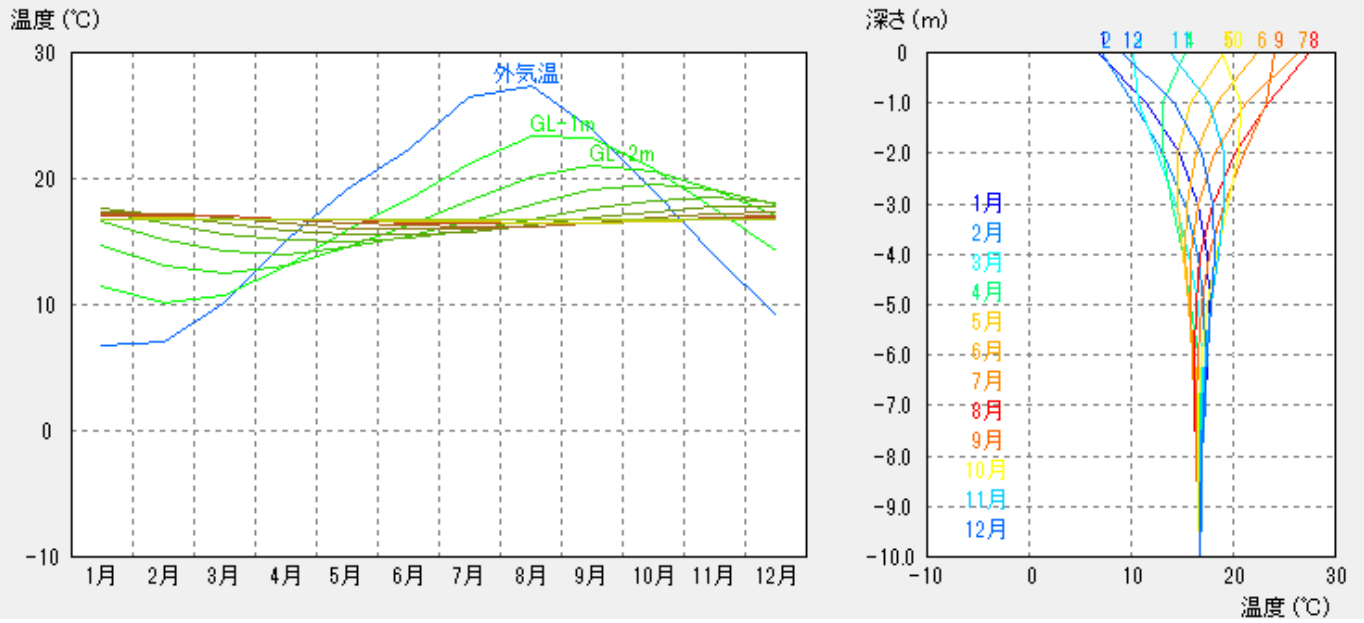
## 風配図 (宇和島(ウワジマ) 標準年)

基準風向 = 100 回  
基準風速 = 5.0 m/s  
観測高さ = 6.5 m



# 日本の標準気象データ (宇和島(ウワジマ))

## 土中温度 (宇和島(ウワジマ) 標準年)



## 積雪量 (cm)

