

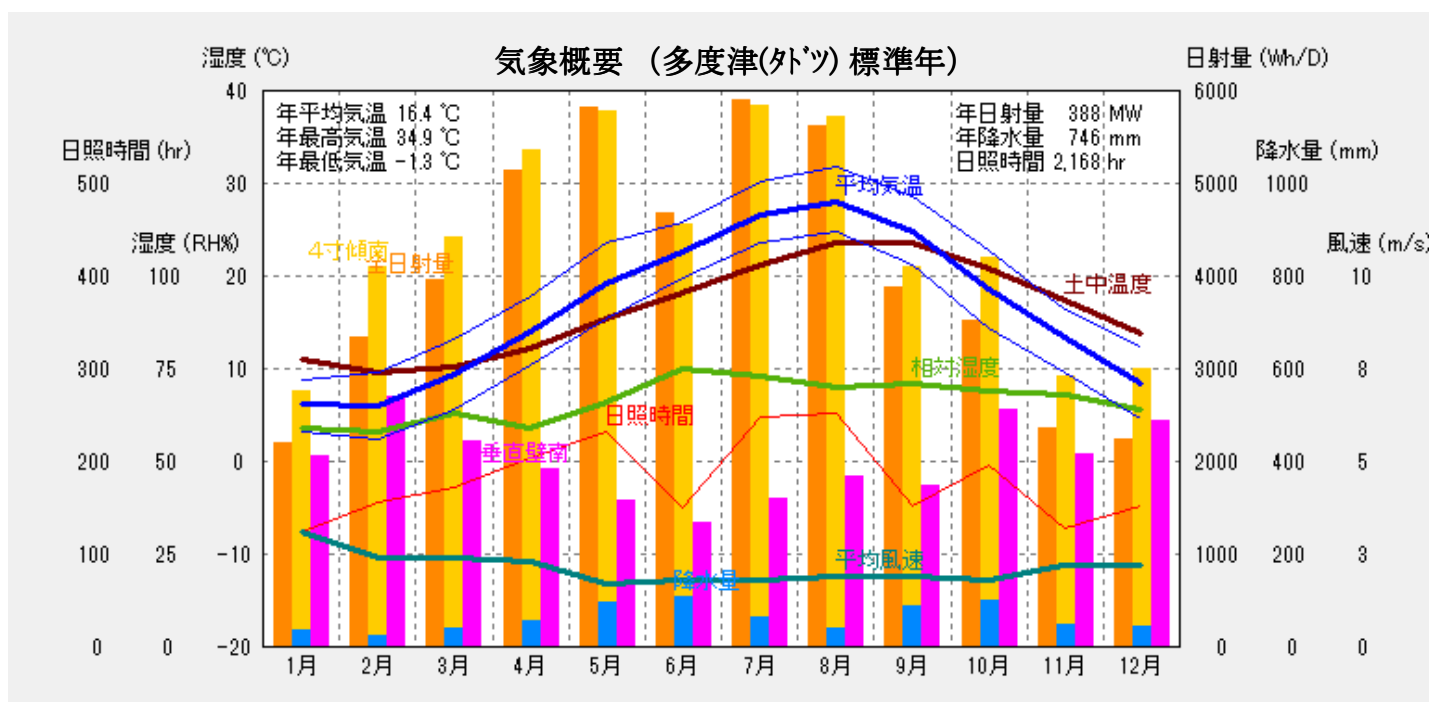
日本の標準気象データ (多度津(外ヅ))

月次気象データ

気象要素項目	1月	2月	3月	4月	5月	6月	7月	8月	9月	10月	11月	12月	年間
気温(°C)	6.2	6.1	9.3	14.0	19.1	22.6	26.6	28.0	24.7	18.6	13.4	8.5	16.4
最高気温(°C)	8.8	9.6	13.1	17.9	23.5	25.7	30.1	31.7	28.6	22.7	16.5	12.3	31.7
最低気温(°C)	3.2	2.5	5.5	10.3	15.3	19.7	23.5	24.8	21.1	14.3	9.5	4.6	2.5
土中温度1m(°C)	11.0	9.6	10.1	12.2	15.4	18.3	21.2	23.6	23.5	20.9	17.4	13.8	16.4
相対湿度(%)	59	58	63	59	66	75	73	70	71	69	68	64	76
絶対湿度(g/kg)	3.5	3.4	4.6	5.8	9.1	12.9	15.9	16.7	13.9	9.3	6.5	4.4	8.8
最多風向(16方位)	西北西	西北西	西	西南西	北	北	北	西	南東	南東	北西	北西	北
平均風速(m/s)	3.1	2.4	2.4	2.3	1.7	1.8	1.8	1.9	1.9	1.8	2.2	2.2	2.1
降水量(mm)	37	23	38	57	96	109	63	41	90	101	46	45	746
全日射量(※)	584	806	1055	1327	1554	1205	1575	1497	1000	939	606	596	12743
4寸日射量(※)	737	986	1177	1384	1543	1178	1558	1525	1059	1118	753	797	13814
南壁日射量(※)	637	756	688	576	489	401	496	568	522	796	626	754	7308

備考：〈全日射〉は水平面(直達+天空)、〈4寸日射量〉は南面4寸勾配です。 ※単位：×100Wh/㎡月
 〈最高〉〈最低〉は日最高(最低)気温の月平均値です。

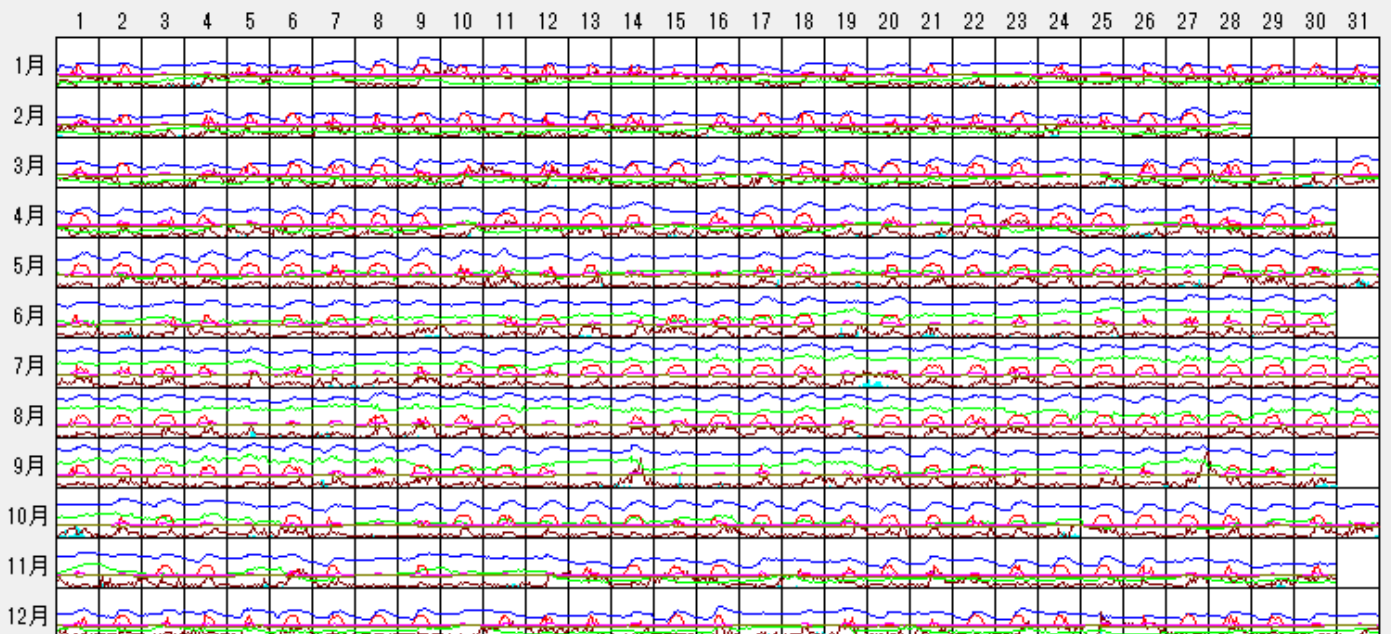
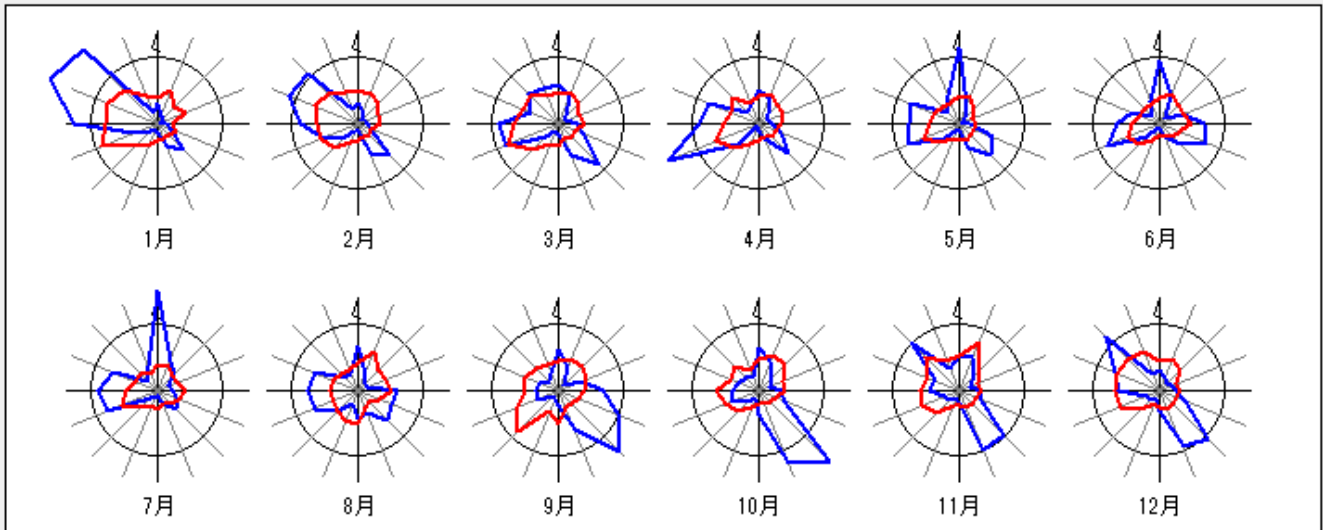
観測地点：TADOTSU 地点No.72111 E A No.673
 緯度経度：北緯 34.16 東経 133.45
 風速観測：標高 4.0m 地上高さ 6.5m
 気象統計：1981年～2000年(20年間)AMeDAS標準気象データ



日本の標準気象データ（多度津(外ヅ))

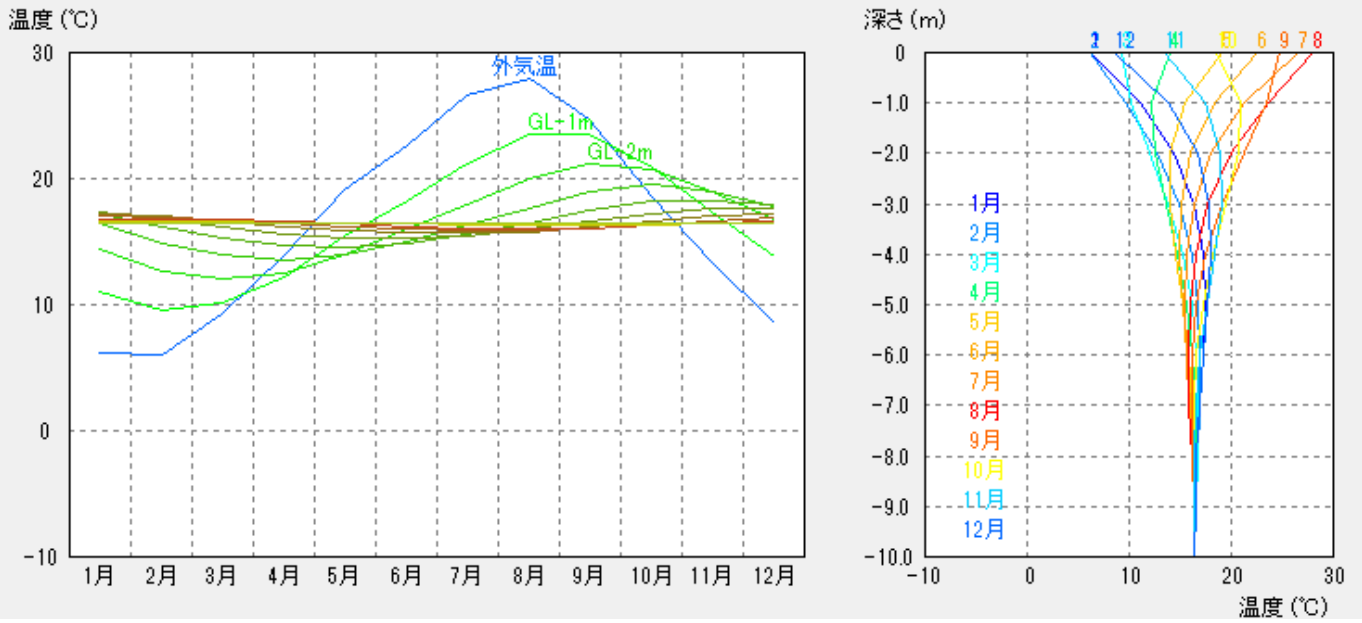
風配図（多度津(外ヅ) 標準年）

基準風向 = 100 回
 基準風速 = 5.0 m/s
 観測高さ = 6.5 m



日本の標準気象データ（多度津(外ヅ))

土中温度（多度津(外ヅ) 標準年）



積雪量 (cm)

