

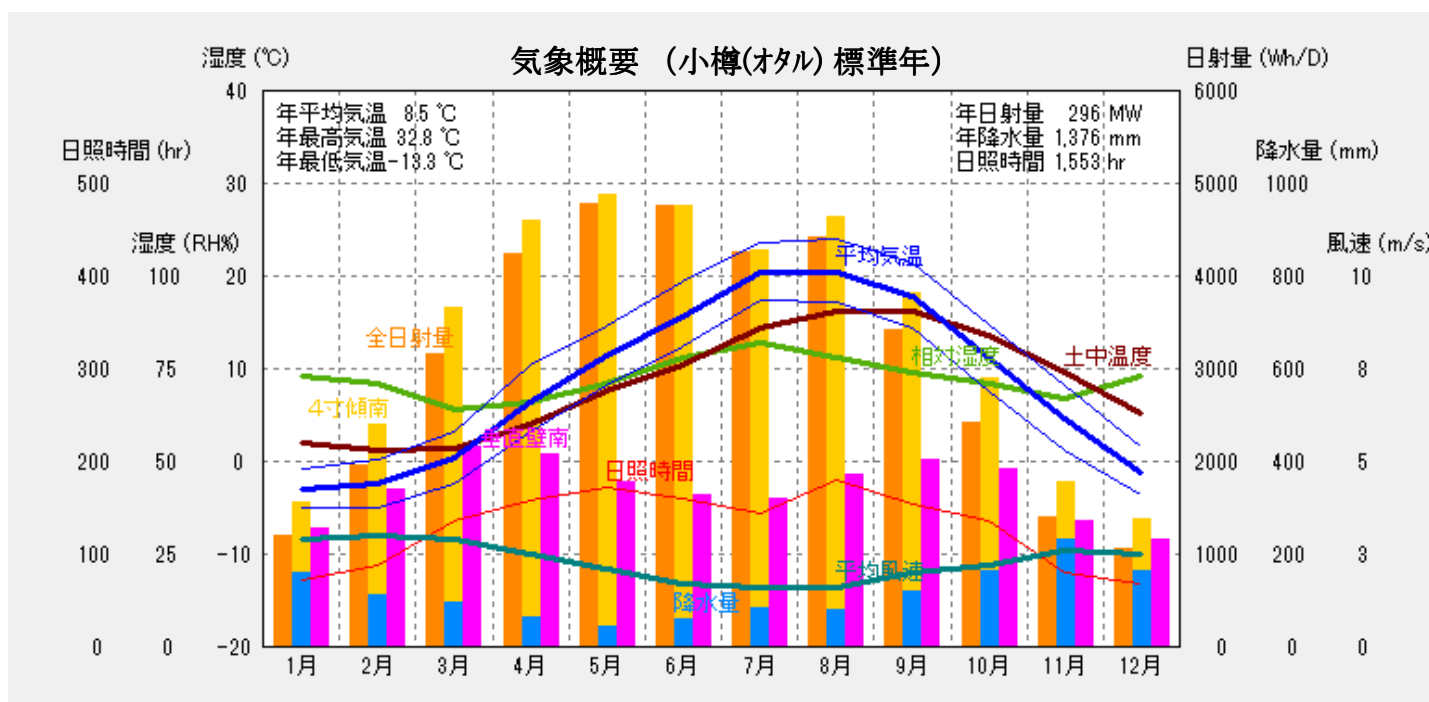
日本の標準気象データ (小樽(オタル))

月次気象データ

気象要素項目	1月	2月	3月	4月	5月	6月	7月	8月	9月	10月	11月	12月	年間
気温(°C)	-3.0	-2.4	0.4	6.5	11.3	15.6	20.5	20.4	17.7	11.2	4.6	-1.1	8.5
最高気温(°C)	-0.8	0.1	3.2	10.4	14.7	19.4	23.5	24.0	21.4	14.9	8.1	1.5	24.0
最低気温(°C)	-5.1	-5.1	-2.4	3.3	8.1	12.5	17.4	17.3	14.4	7.5	1.3	-3.6	-5.1
土中温度1m(°C)	2.1	1.1	1.4	4.0	7.5	10.5	14.3	16.3	16.1	13.6	9.5	5.2	8.5
相対湿度(%)	73	71	64	66	71	78	82	78	74	71	67	73	85
絶対湿度(g/kg)	2.1	2.2	2.5	4.0	5.9	8.6	12.3	11.7	9.4	5.8	3.5	2.5	5.9
最多風向(16方位)	西南西	南西	南西	南西	南西	東	東北東	南西	南西	南西	西南西	西南西	南西
平均風速(m/s)	2.9	3.0	2.9	2.5	2.1	1.7	1.6	1.6	2.0	2.2	2.6	2.5	2.3
降水量(mm)	158	114	96	63	43	61	83	79	119	164	231	165	1376
全日射量(※)	322	474	844	1096	1274	1230	1134	1180	884	647	361	284	9730
4寸日射量(※)	418	580	976	1185	1303	1229	1143	1236	985	775	457	370	10656
南壁日射量(※)	397	478	669	625	549	489	496	579	604	598	410	358	6251

備考：〈全日射〉は水平面(直達+天空)、〈4寸日射量〉は南面4寸勾配です。 ※単位：×100Wh/㎡月
 〈最高〉〈最低〉は日最高(最低)気温の月平均値です。

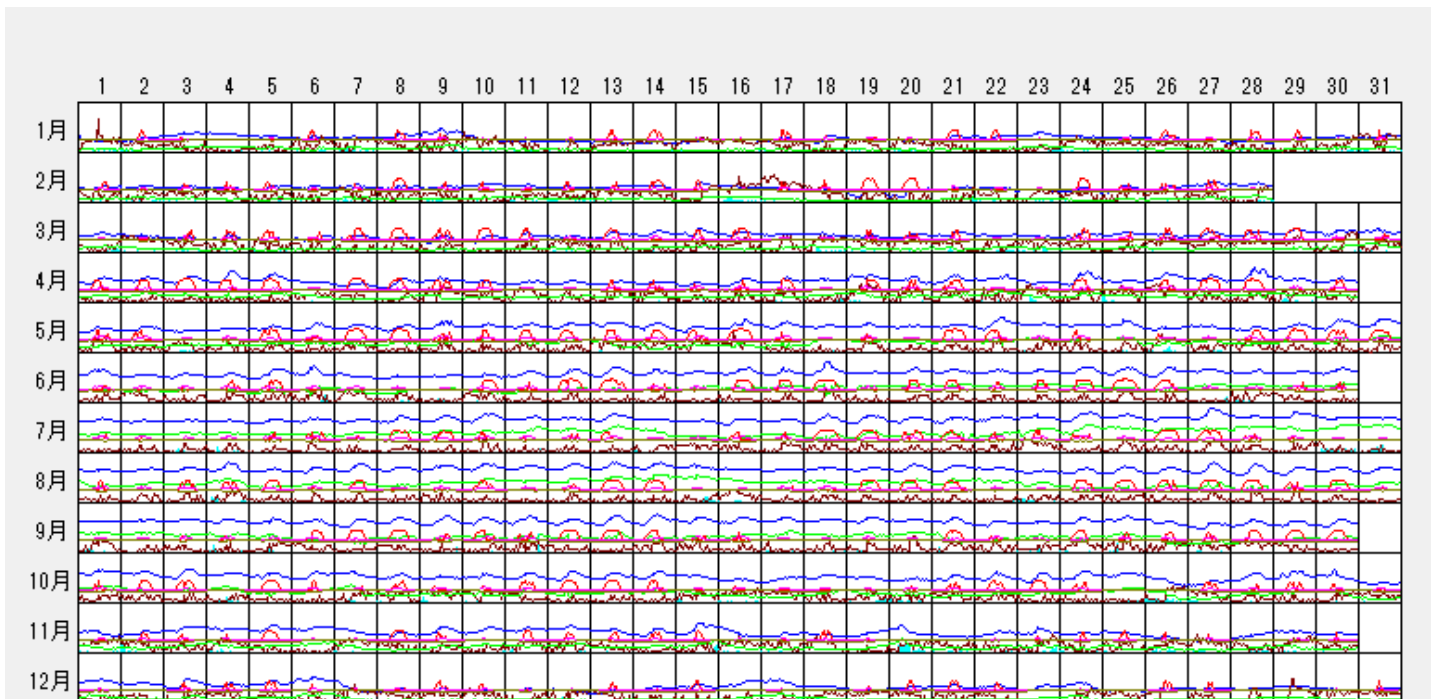
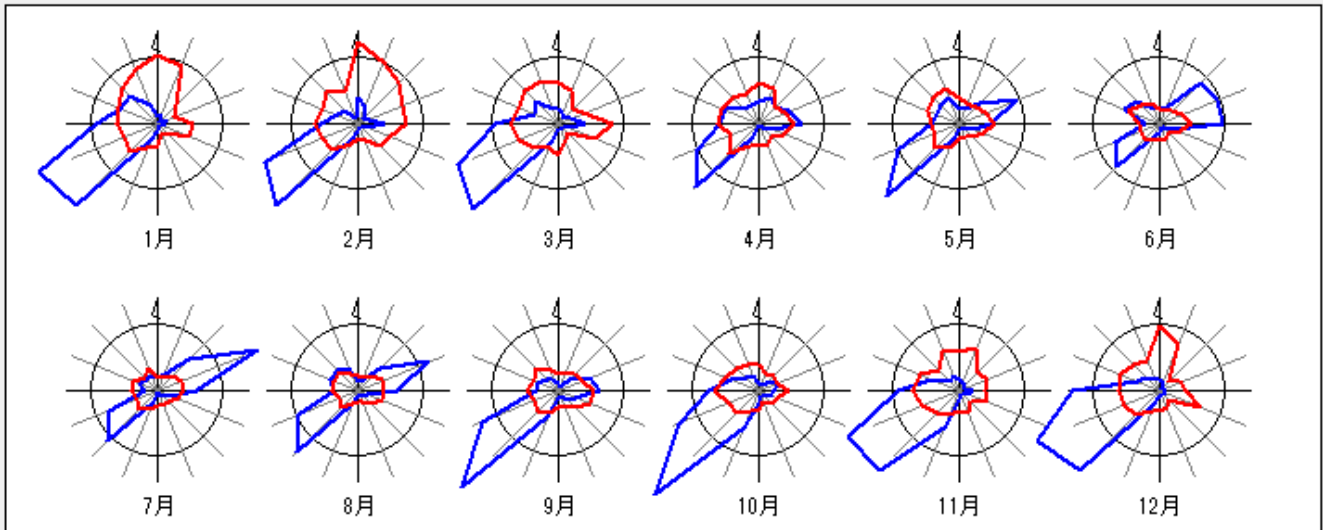
観測地点：OTARU 地点No.16091 E.A.No.65
 緯度経度：北緯 43.11 東経 141.01
 風速観測：標高 25.0m 地上高さ 6.5m
 気象統計：1981年～2000年(20年間)AMeDAS標準気象データ



日本の標準気象データ (小樽(オタル))

風配図 (小樽(オタル) 標準年)

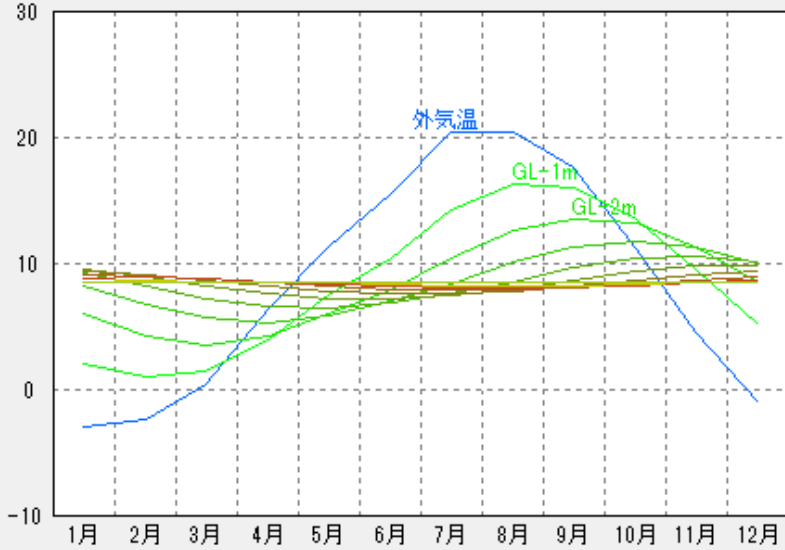
基準風向 = 100 回
 基準風速 = 5.0 m/s
 観測高さ = 6.5 m



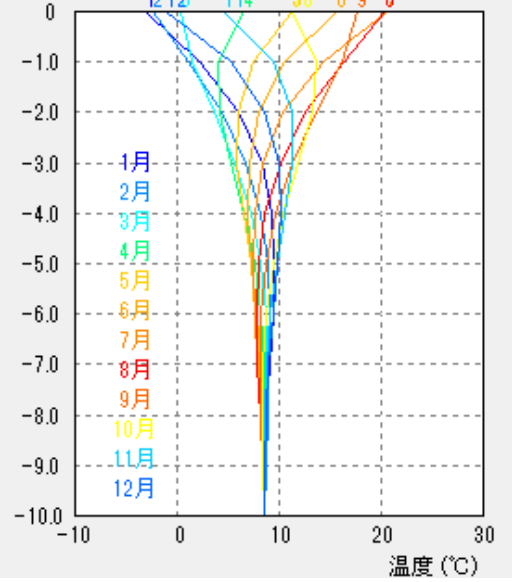
日本の標準気象データ (小樽(オタル))

土中温度 (小樽(オタル) 標準年)

温度 (°C)



深さ (m)



積雪量 (cm)

