

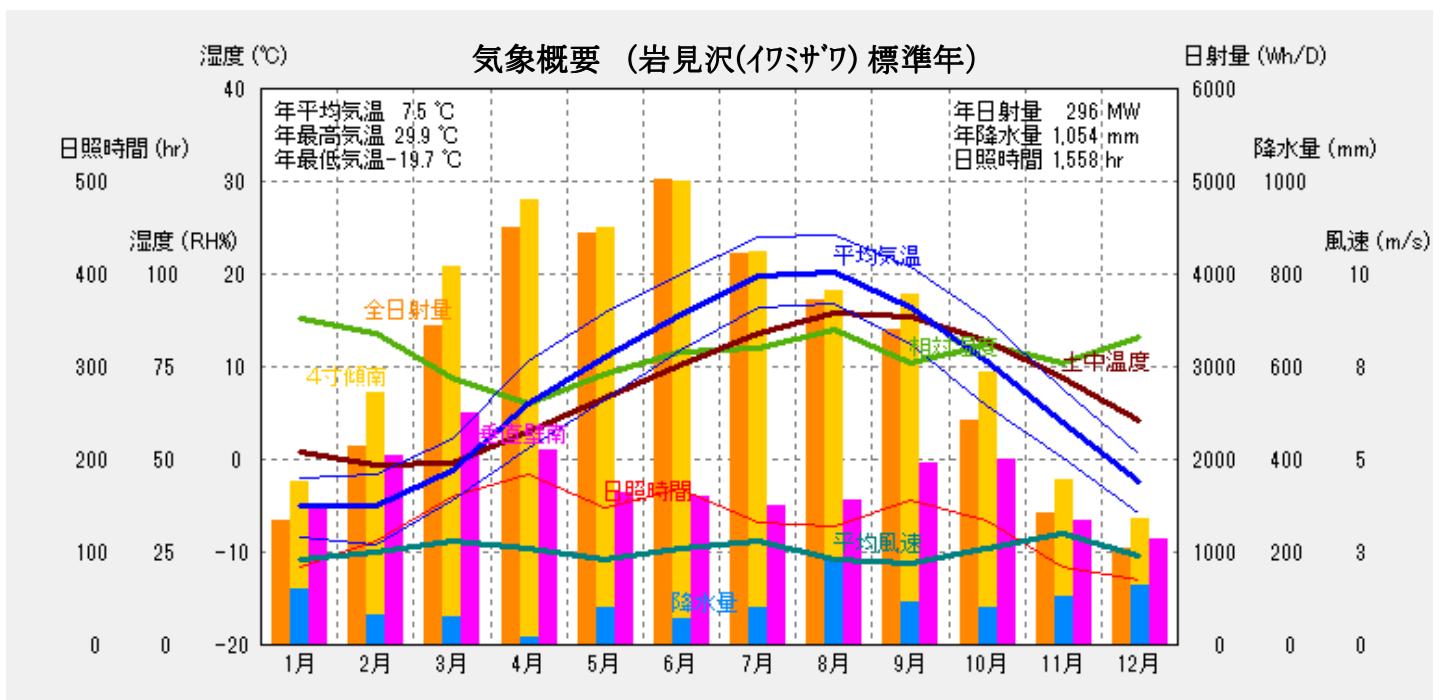
日本の標準気象データ（岩見沢(イワサワ)

月次気象データ

| 気象要素項目 | 1月 | 2月 | 3月 | 4月 | 5月 | 6月 | 7月 | 8月 | 9月 | 10月 | 11月 | 12月 | 年間 |
|------------|------|------|------|------|------|------|------|------|------|------|-----|------|-------|
| 気温(°C) | -4.9 | -5.0 | -1.1 | 5.9 | 11.0 | 15.6 | 19.9 | 20.1 | 16.5 | 10.7 | 3.9 | -2.5 | 7.5 |
| 最高気温(°C) | -2.1 | -1.5 | 2.2 | 10.7 | 15.8 | 20.0 | 24.0 | 24.2 | 20.8 | 15.2 | 7.5 | 0.6 | 24.2 |
| 最低気温(°C) | -8.5 | -9.1 | -4.5 | 1.1 | 6.3 | 11.8 | 16.4 | 16.7 | 12.3 | 5.8 | 0.2 | -5.8 | -9.1 |
| 土中温度1m(°C) | 0.8 | -0.7 | -0.3 | 2.9 | 6.7 | 10.1 | 13.7 | 15.8 | 15.3 | 12.8 | 8.9 | 4.2 | 7.5 |
| 相対湿度(%) | 88 | 84 | 72 | 65 | 73 | 79 | 80 | 85 | 76 | 81 | 76 | 83 | 92 |
| 絶対湿度(g/kg) | 2.2 | 2.1 | 2.5 | 3.7 | 6.0 | 8.7 | 11.7 | 12.6 | 8.8 | 6.4 | 3.8 | 2.5 | 5.9 |
| 最多風向(16方位) | 南南東 | 北北東 | 南南東 | 南南東 | 南南東 | 南南東 | 南南東 | 南南東 | 南南東 | 南南東 | 南南東 | 南南東 | 南南東 |
| 平均風速(m/s) | 2.3 | 2.5 | 2.8 | 2.6 | 2.3 | 2.6 | 2.8 | 2.3 | 2.2 | 2.6 | 3.0 | 2.4 | 2.5 |
| 降水量(mm) | 122 | 65 | 61 | 14 | 78 | 54 | 79 | 181 | 92 | 78 | 103 | 127 | 1054 |
| 全日射量(※) | 358 | 517 | 919 | 1158 | 1183 | 1297 | 1127 | 991 | 877 | 648 | 367 | 277 | 9720 |
| 4寸日射量(※) | 470 | 657 | 1087 | 1238 | 1201 | 1292 | 1129 | 1017 | 973 | 784 | 458 | 361 | 10668 |
| 南壁日射量(※) | 450 | 573 | 772 | 631 | 510 | 482 | 468 | 482 | 588 | 617 | 404 | 351 | 6327 |

備考：〈全日射〉は水平面(直達+天空)、〈4寸日射量〉は南面4寸勾配です。 ※単位：×100Wh/㎡月
 〈最高〉〈最低〉は日最高(最低)気温の月平均値です。

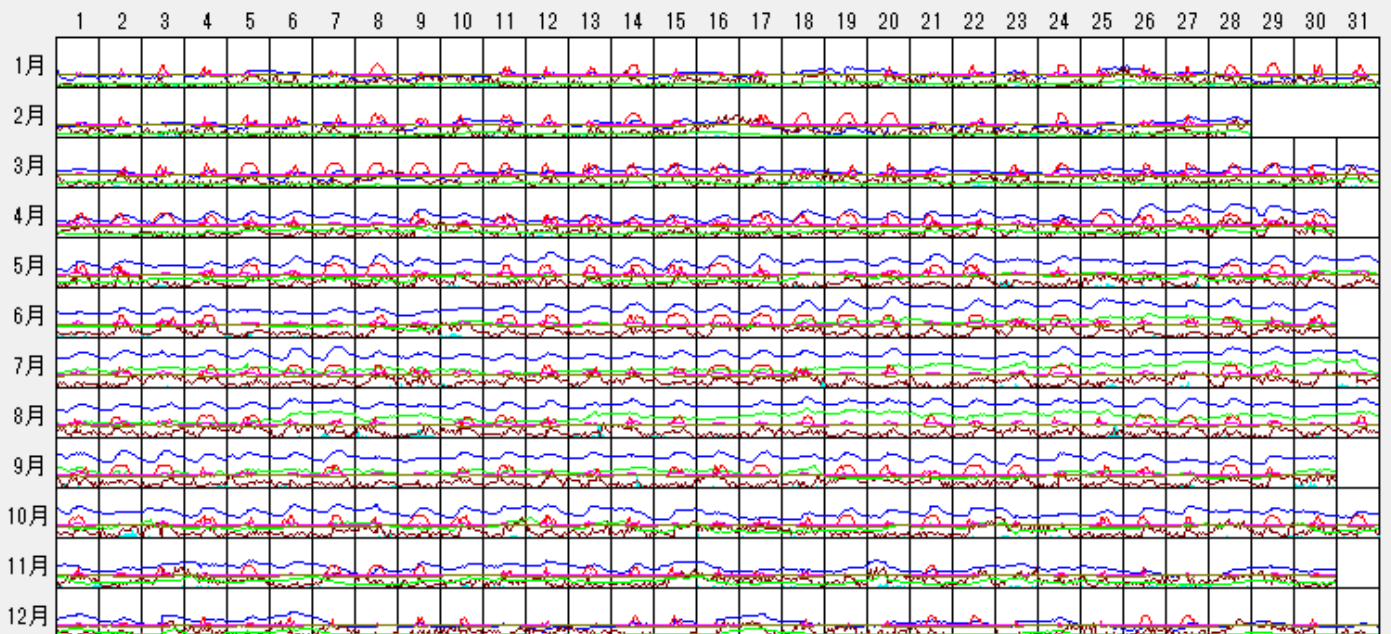
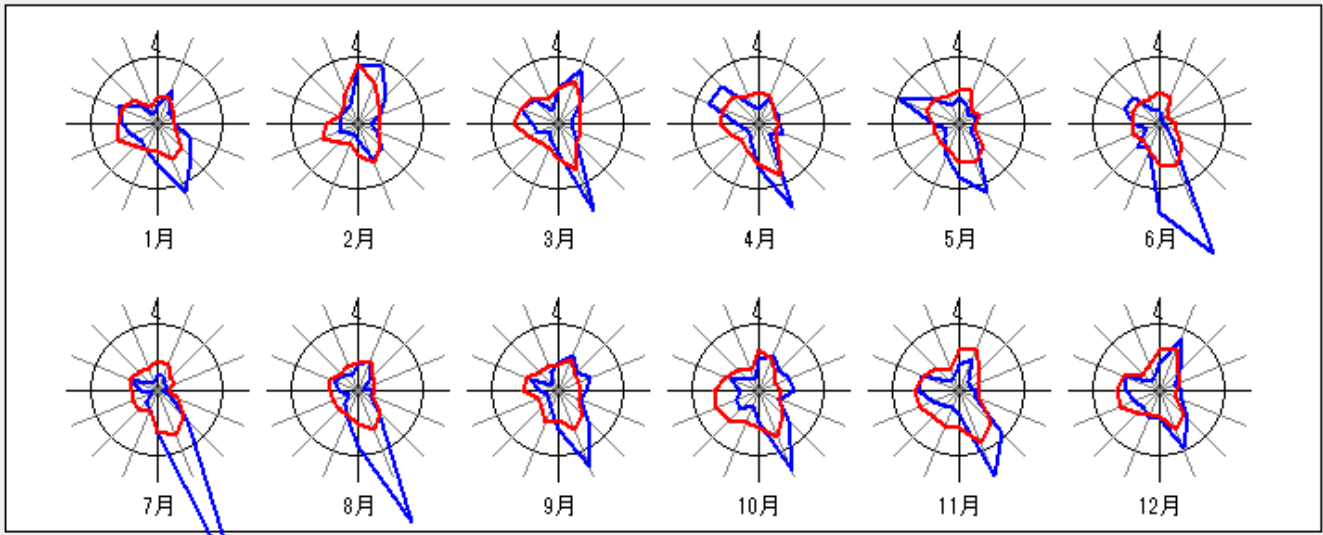
観測地点：IWAMIZAWA 地点No.15356 E A.No.59
 緯度経度：北緯 43.13 東経 141.47
 風速観測：標高 42.0m 地上高さ 6.5m
 気象統計：1981年～2000年(20年間)AMeDAS標準気象データ



日本の標準気象データ (岩見沢(イワミザワ))

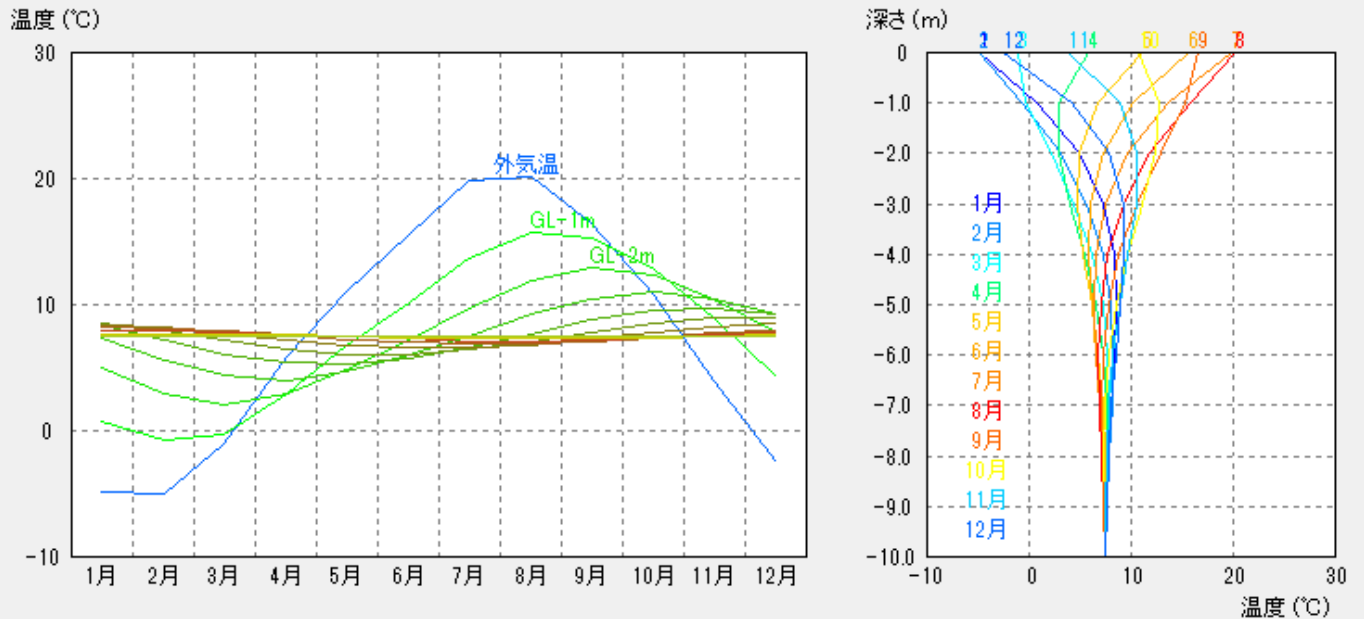
風配図 (岩見沢(イワミザワ) 標準年)

基準風向 = 100 回
 基準風速 = 5.0 m/s
 観測高さ = 6.5 m



日本の標準気象データ (岩見沢(イワミザワ))

土中温度 (岩見沢(イワミザワ) 標準年)



積雪量 (cm)

