

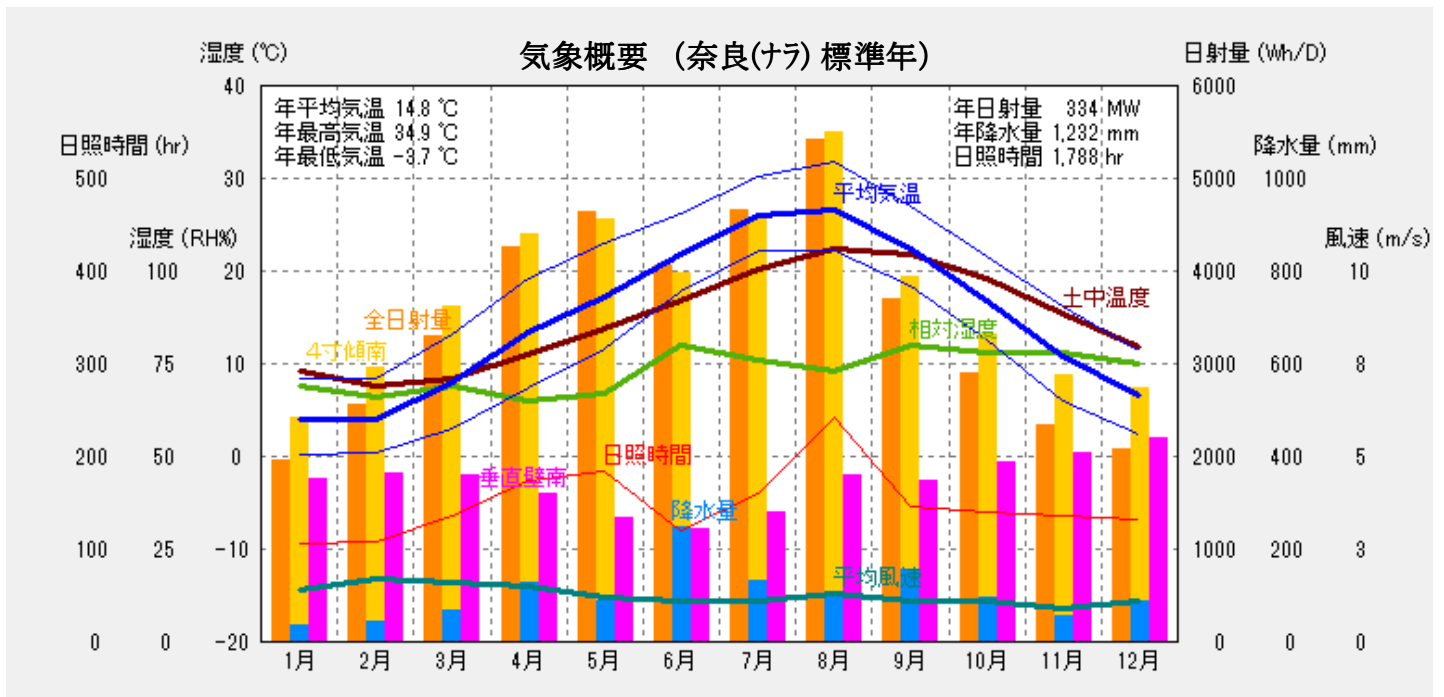
日本の標準気象データ (奈良(ナラ))

月次気象データ

気象要素項目	1月	2月	3月	4月	5月	6月	7月	8月	9月	10月	11月	12月	年間
気温(°C)	4.1	4.1	7.9	13.4	17.2	21.8	26.0	26.6	22.4	16.8	10.8	6.7	14.8
最高気温(°C)	8.3	8.4	13.2	19.3	23.0	26.1	30.2	31.8	27.0	21.6	16.1	11.4	31.8
最低気温(°C)	0.2	0.3	3.0	7.3	11.7	17.7	22.3	22.1	18.5	12.7	6.1	2.4	0.2
土中温度1m(°C)	9.2	7.6	8.3	11.0	13.9	16.9	20.2	22.4	21.8	19.1	15.4	11.9	14.8
相対湿度(%)	69	66	69	65	67	80	76	73	80	78	78	75	83
絶対湿度(g/kg)	3.5	3.3	4.6	6.2	8.1	13.0	16.0	16.0	13.6	9.3	6.3	4.5	8.7
最多風向(16方位)	南	北北西	北北西	北北西	北東	北北東	北北東	北北東	北北東	北	北北東	北東	北北東
平均風速(m/s)	1.4	1.7	1.6	1.5	1.2	1.1	1.1	1.3	1.1	1.1	0.9	1.1	1.3
降水量(mm)	36	45	67	129	89	246	132	95	156	95	56	86	1232
全日射量(※)	522	618	880	1101	1236	1046	1243	1443	955	775	601	553	10974
4寸日射量(※)	645	714	964	1135	1217	1026	1217	1468	1017	887	741	731	11762
南壁日射量(※)	545	508	560	481	413	367	434	558	522	600	610	683	6281

備考：〈全日射〉は水平面(直達+天空)、〈4寸日射量〉は南面4寸勾配です。 ※単位：×100Wh/m²月
 〈最高〉〈最低〉は日最高(最低)気温の月平均値です。

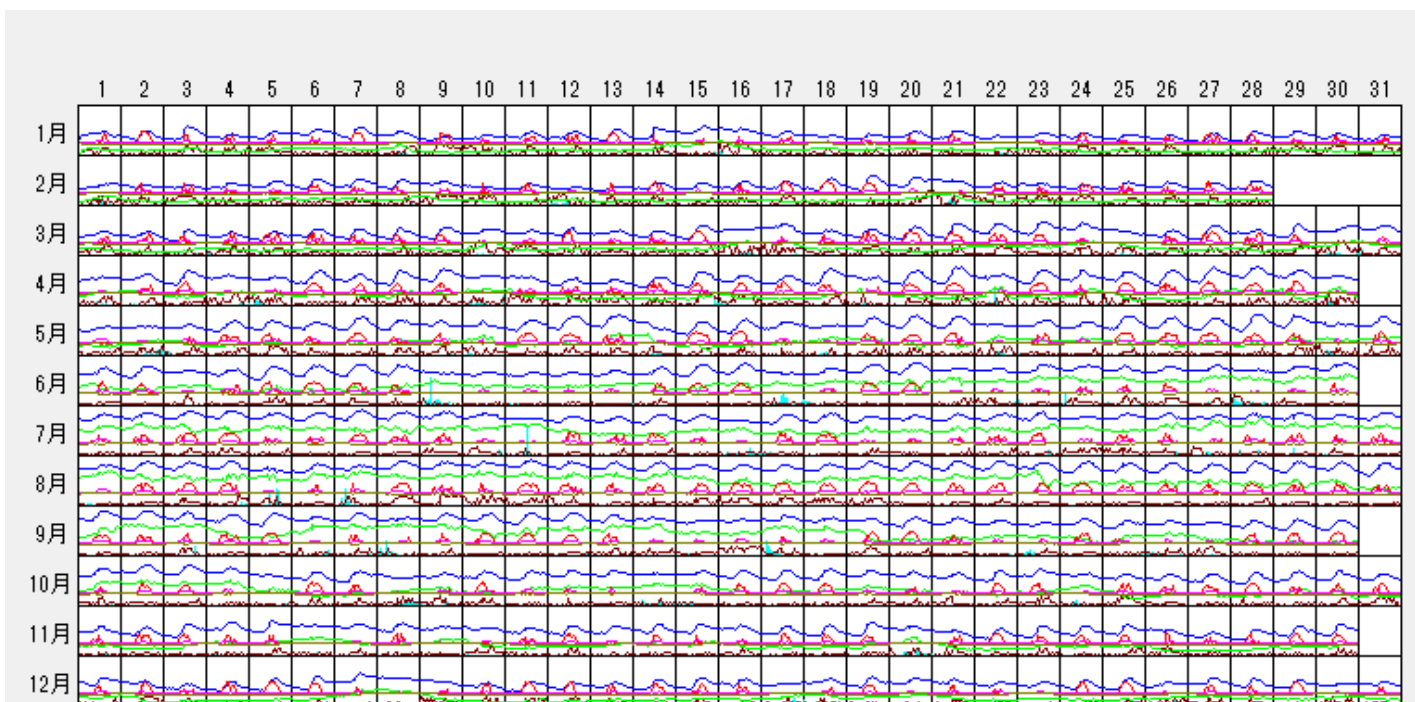
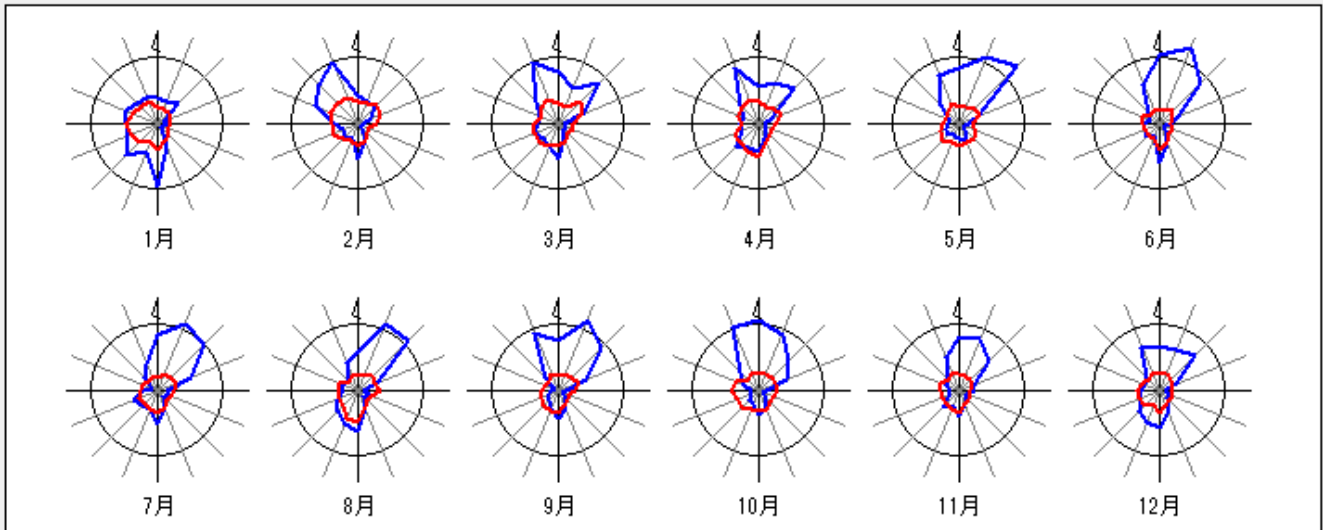
観測地点：NARA 地点No.64036 E.A.No.588
 緯度経度：北緯 34.42 東経 135.50
 風速観測：標高 104.0m 地上高さ 6.5m
 気象統計：1981年～2000年(20年間)AMeDAS標準気象データ



日本の標準気象データ (奈良(ナラ))

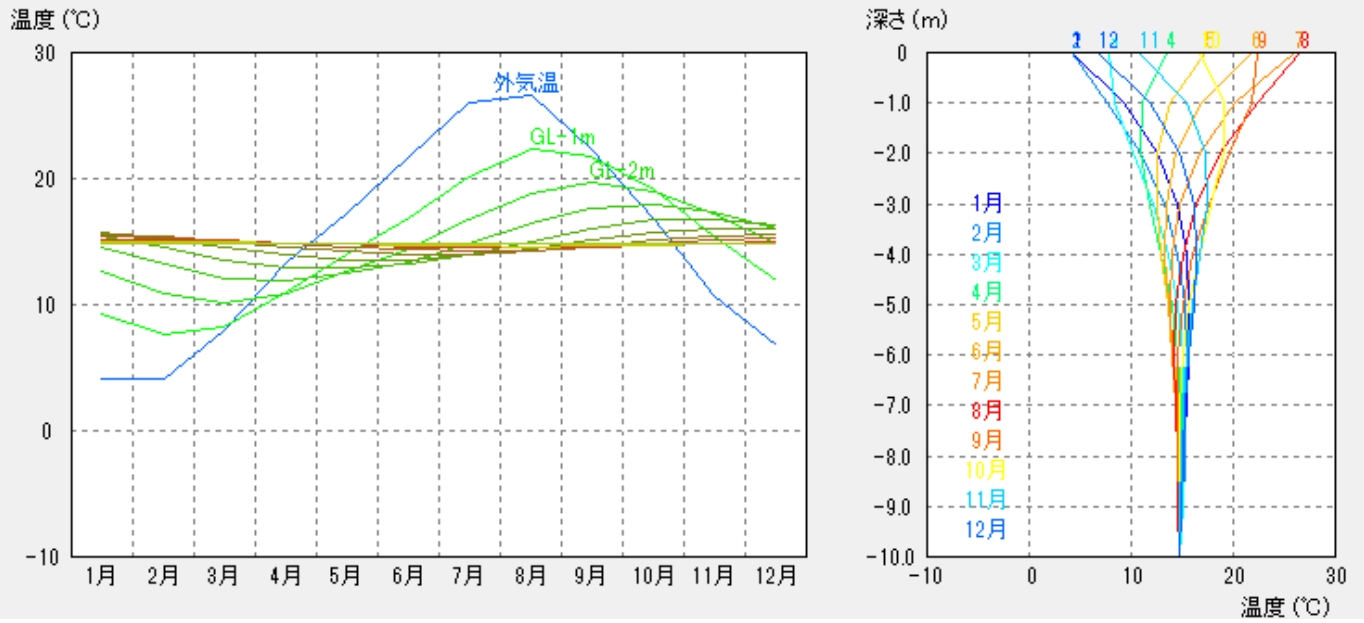
風配図 (奈良(ナラ) 標準年)

基準風向 = 100 回
 基準風速 = 5.0 m/s
 観測高さ = 6.5 m



日本の標準気象データ (奈良(ナラ))

土中温度 (奈良(ナラ) 標準年)



積雪量 (cm)

