

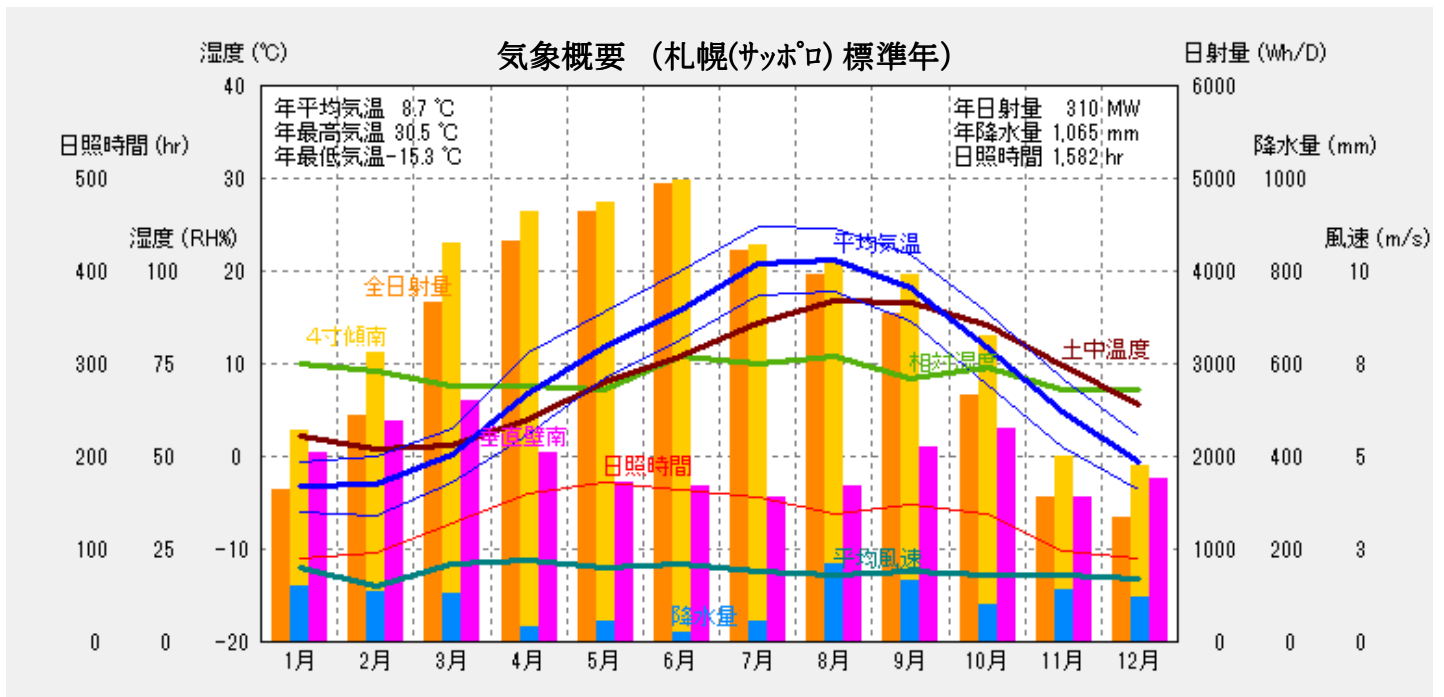
日本の標準気象データ (札幌(サッポロ))

月次気象データ

気象要素項目	1月	2月	3月	4月	5月	6月	7月	8月	9月	10月	11月	12月	年間
気温(°C)	-3.3	-2.9	0.2	6.8	11.9	15.8	20.7	21.1	18.2	11.9	4.8	-0.7	8.7
最高気温(°C)	-0.7	0.0	3.0	11.2	15.6	20.0	24.7	24.6	21.8	15.7	8.3	2.2	24.7
最低気温(°C)	-6.0	-6.4	-2.8	2.5	8.5	12.7	17.4	17.9	14.6	7.8	1.0	-3.6	-6.4
土中温度1m(°C)	2.3	0.9	1.3	4.1	7.9	10.8	14.4	16.7	16.6	14.1	9.9	5.6	8.7
相対湿度(%)	75	73	69	69	68	77	75	77	71	74	68	68	85
絶対湿度(g/kg)	2.1	2.2	2.6	4.2	5.8	8.6	11.5	12.1	9.2	6.4	3.6	2.4	5.9
最多風向(16方位)	北西	北北西	北西	南東	北西	北北西	南東	南東	南東	南南東	南東	北西	南東
平均風速(m/s)	2.0	1.5	2.1	2.2	2.0	2.1	1.9	1.8	1.9	1.8	1.8	1.7	1.9
降水量(mm)	121	107	102	34	43	21	45	170	131	80	114	97	1065
全日射量(※)	439	587	974	1113	1238	1272	1126	1057	914	708	403	357	10190
4寸日射量(※)	609	753	1145	1196	1263	1285	1140	1096	1023	879	515	506	11410
南壁日射量(※)	630	664	805	609	533	503	481	523	628	714	469	545	7103

備考：〈全日射〉は水平面(直達+天空)、〈4寸日射量〉は南面4寸勾配です。 ※単位：×100Wh/㎡月
 〈最高〉〈最低〉は日最高(最低)気温の月平均値です。

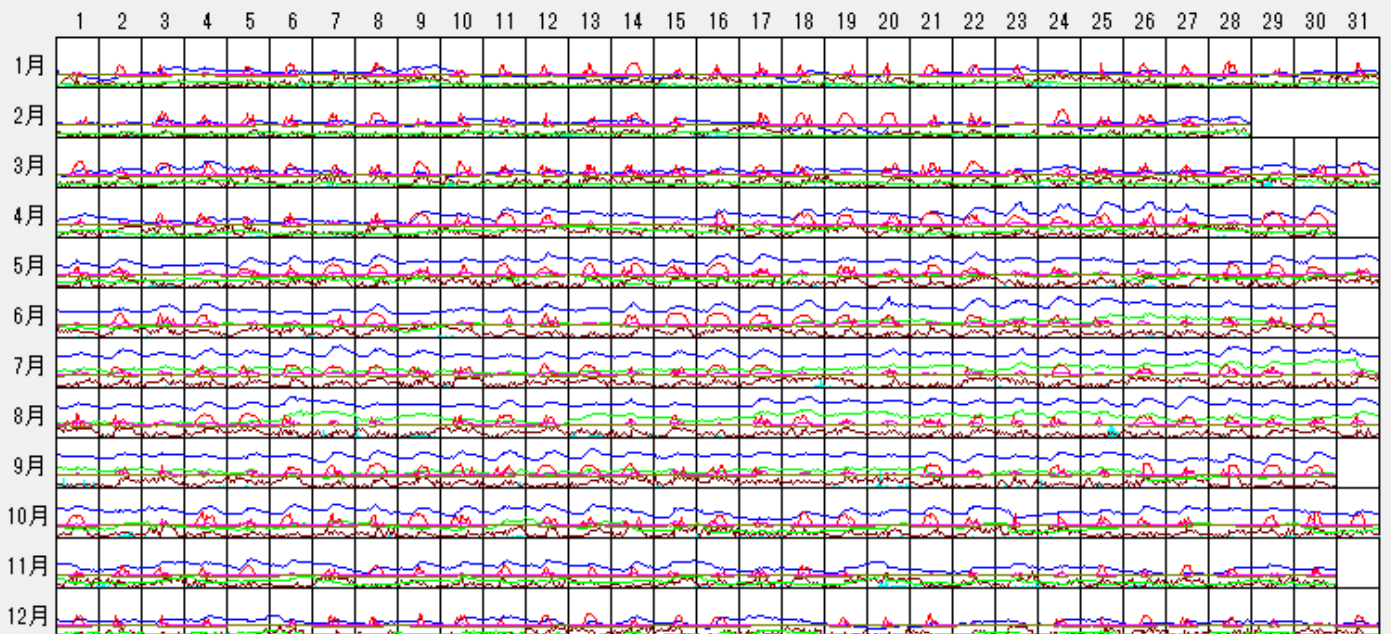
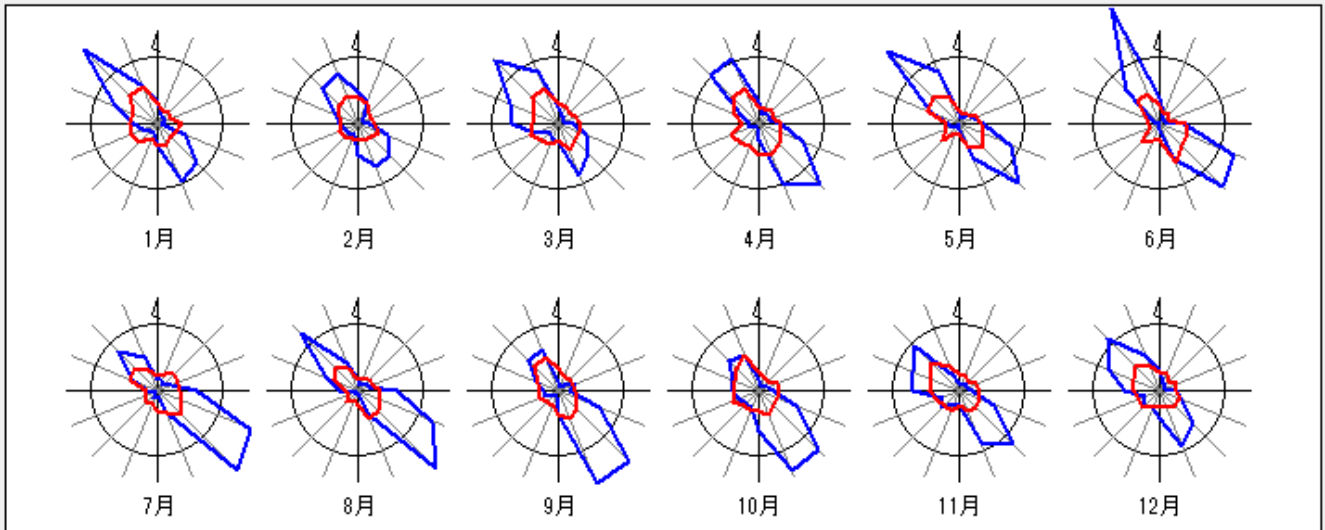
観測地点：SAPPORO 地点No.14162 E A No.46
 緯度経度：北緯 43.03 東経 141.20
 風速観測：標高 17.0m 地上高さ 6.5m
 気象統計：1981年～2000年(20年間)AMeDAS標準気象データ



日本の標準気象データ（札幌(サッポロ)）

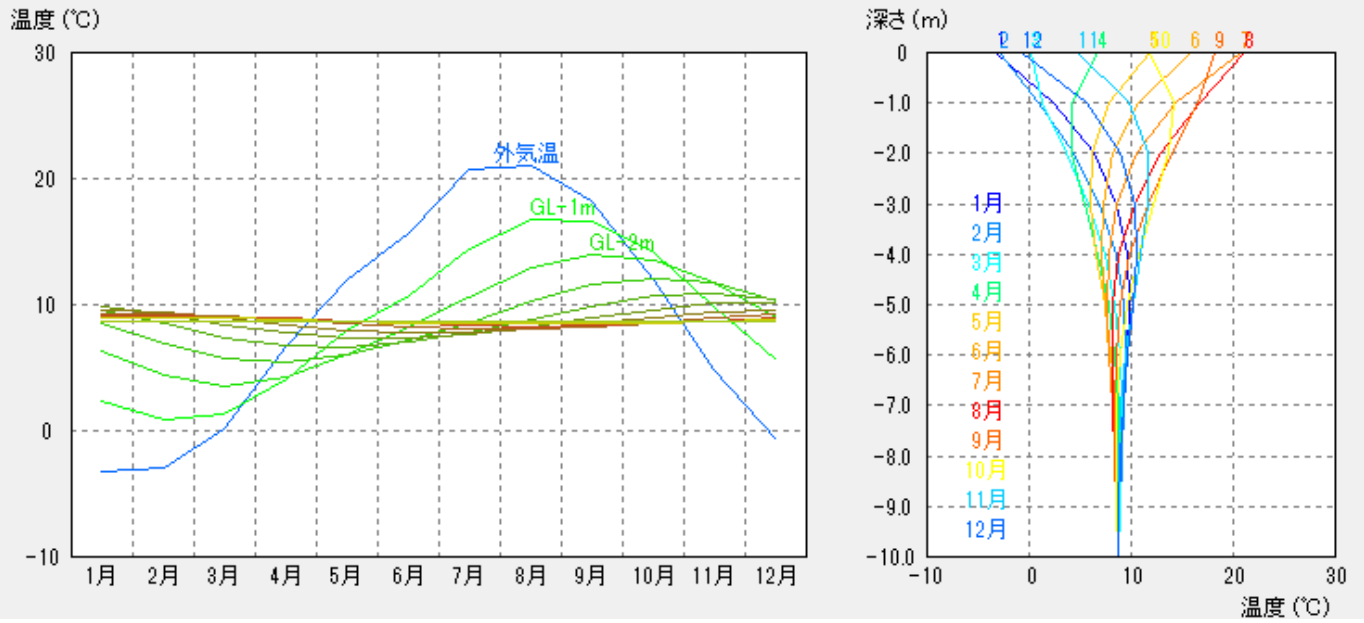
風配図（札幌(サッポロ) 標準年）

基準風向 = 100 回
 基準風速 = 5.0 m/s
 観測高さ = 6.5 m



日本の標準気象データ (札幌(サッポロ))

土中温度 (札幌(サッポロ) 標準年)



積雪量 (cm)

