

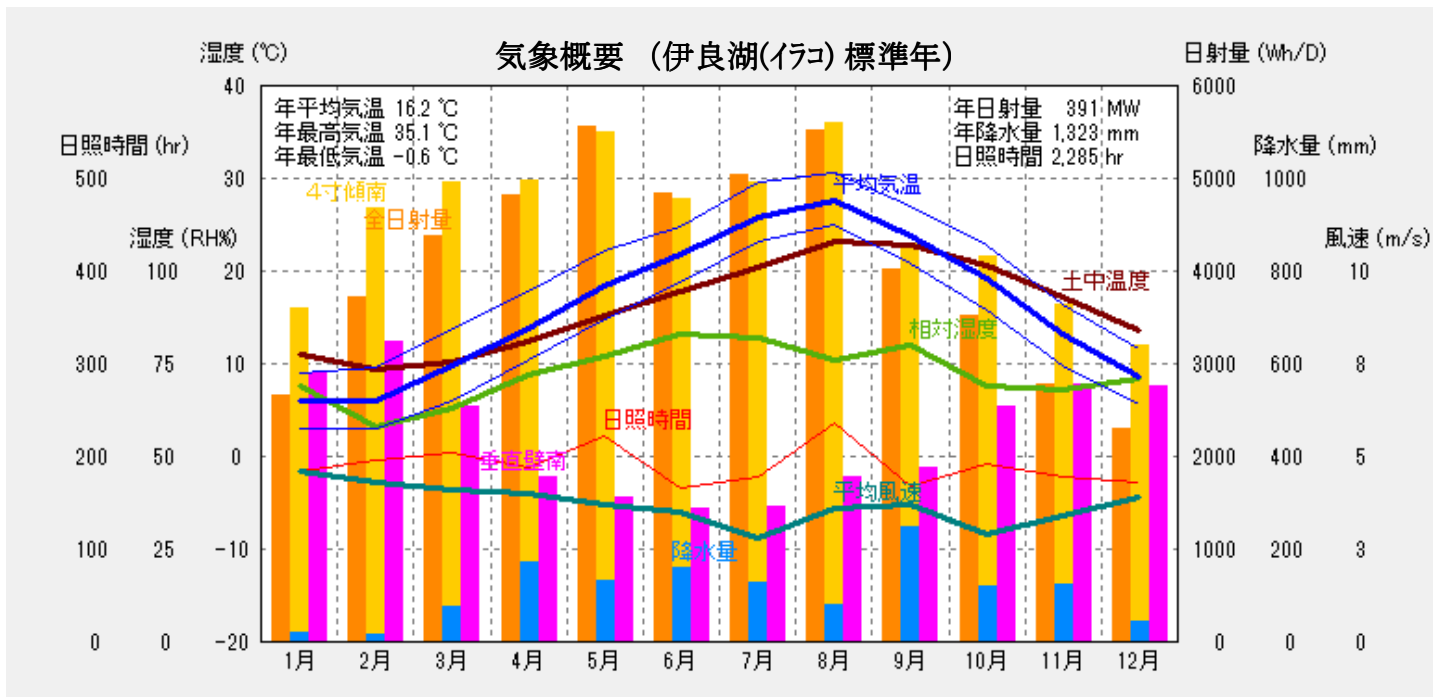
# 日本の標準気象データ (伊良湖(イラコ))

## 月次気象データ

気象要素項目	1月	2月	3月	4月	5月	6月	7月	8月	9月	10月	11月	12月	年間
気温(°C)	6.0	6.0	9.9	13.9	18.4	21.7	25.9	27.5	23.7	19.1	13.1	8.6	16.2
最高気温(°C)	9.0	9.5	13.8	17.8	22.3	24.9	29.5	30.6	27.0	22.8	16.4	11.6	30.6
最低気温(°C)	3.1	2.9	6.1	10.4	14.9	18.8	23.1	25.0	20.9	15.8	9.9	5.6	2.9
土中温度1m(°C)	11.0	9.4	10.2	12.3	15.1	17.8	20.5	23.1	22.8	20.6	17.3	13.6	16.1
相対湿度(%)	69	58	63	72	77	83	82	76	80	69	68	71	82
絶対湿度(g/kg)	4.0	3.3	4.8	7.1	10.2	13.5	17.2	17.7	14.7	9.5	6.3	4.9	9.4
最多風向(16方位)	北北西	北西	北西	西北西	南	南	南	東南東	東	北北西	北北西	北北西	北北西
平均風速(m/s)	4.6	4.3	4.1	4.0	3.7	3.5	2.8	3.6	3.7	2.9	3.4	3.9	3.7
降水量(mm)	21	16	77	172	133	160	127	79	250	120	125	43	1323
全日射量(※)	711	896	1166	1243	1480	1248	1343	1471	1035	937	716	614	12861
4寸日射量(※)	957	1128	1320	1282	1467	1233	1323	1493	1109	1111	937	855	14215
南壁日射量(※)	898	905	786	534	483	434	453	551	565	787	831	853	8077

備考：〈全日射〉は水平面(直達+天空)、〈4寸日射量〉は南面4寸勾配です。 ※単位：×100Wh/㎡月  
 〈最高〉〈最低〉は日最高(最低)気温の月平均値です。

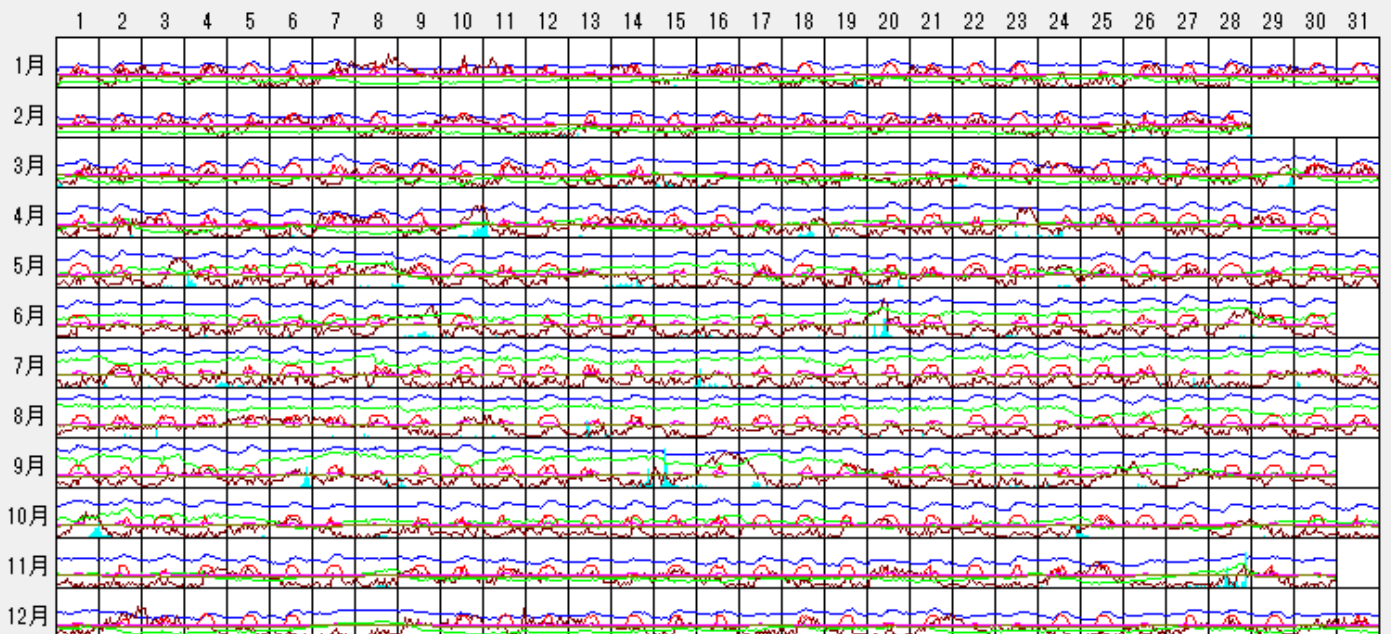
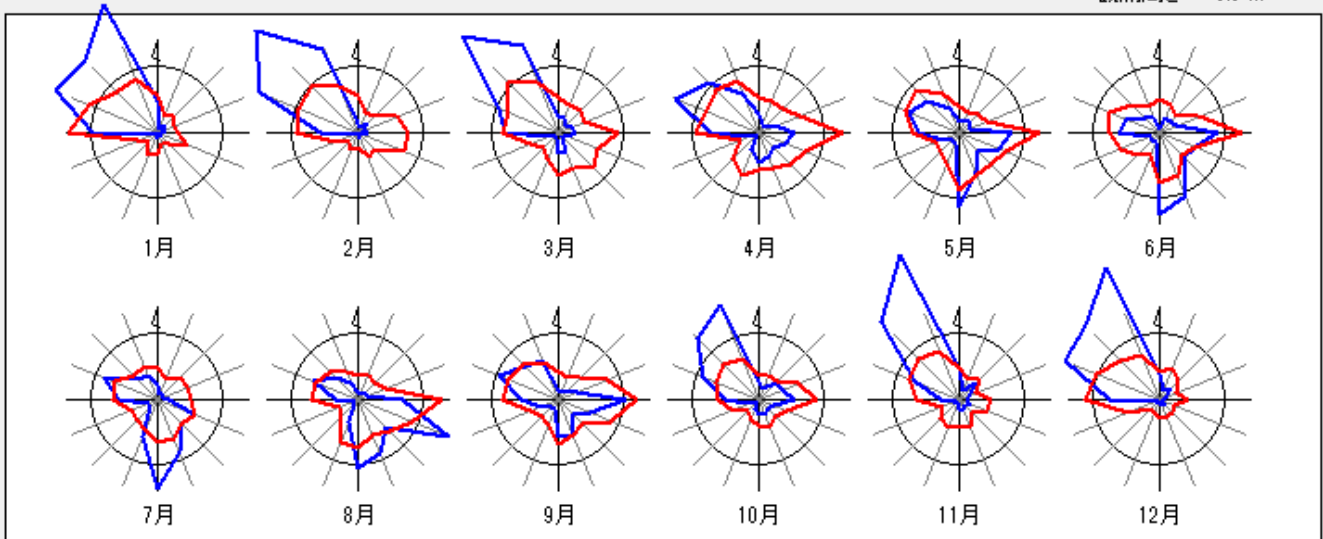
観測地点：IRAKO 地点No.51346 E.A.No.455  
 緯度経度：北緯 34.38 東経 137.06  
 風速観測：標高 6.0m 地上高さ 6.5m  
 気象統計：1981年～2000年(20年間)AMeDAS標準気象データ



# 日本の標準気象データ (伊良湖(イラコ))

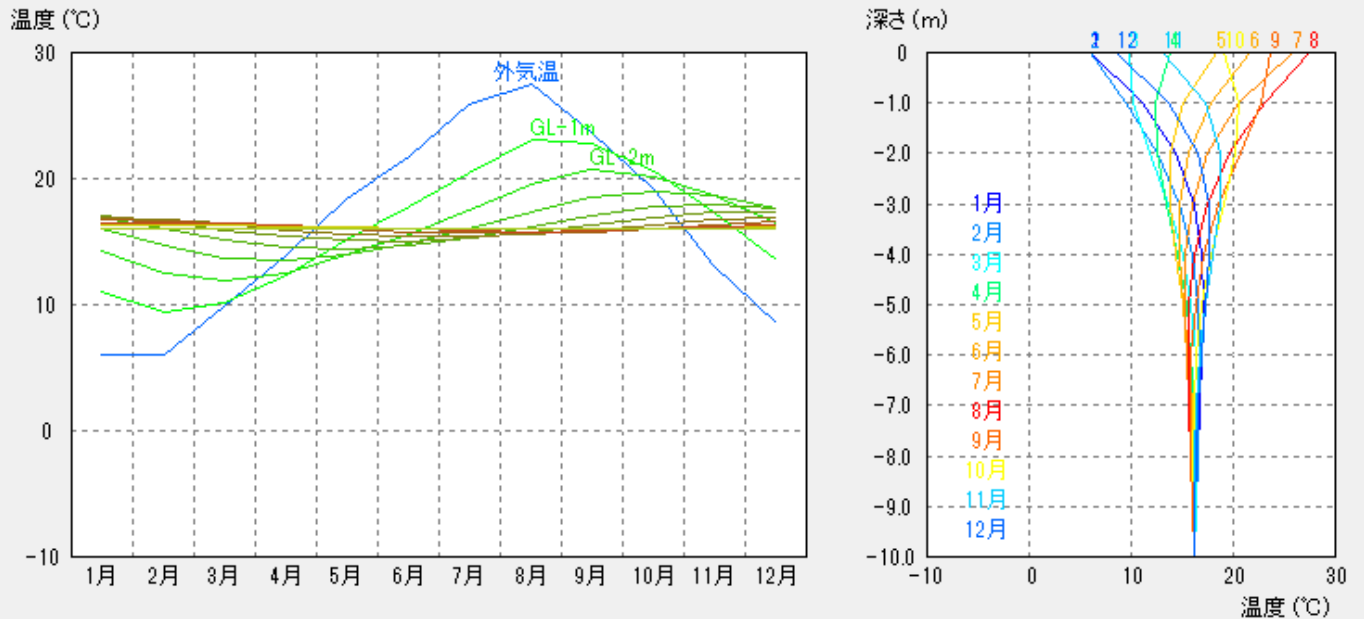
風配図 (伊良湖(イラコ) 標準年)

基準風向 = 100 回  
 基準風速 = 5.0 m/s  
 観測高さ = 6.5 m



# 日本の標準気象データ (伊良湖(イラコ))

## 土中温度 (伊良湖(イラコ) 標準年)



## 積雪量 (cm)

