

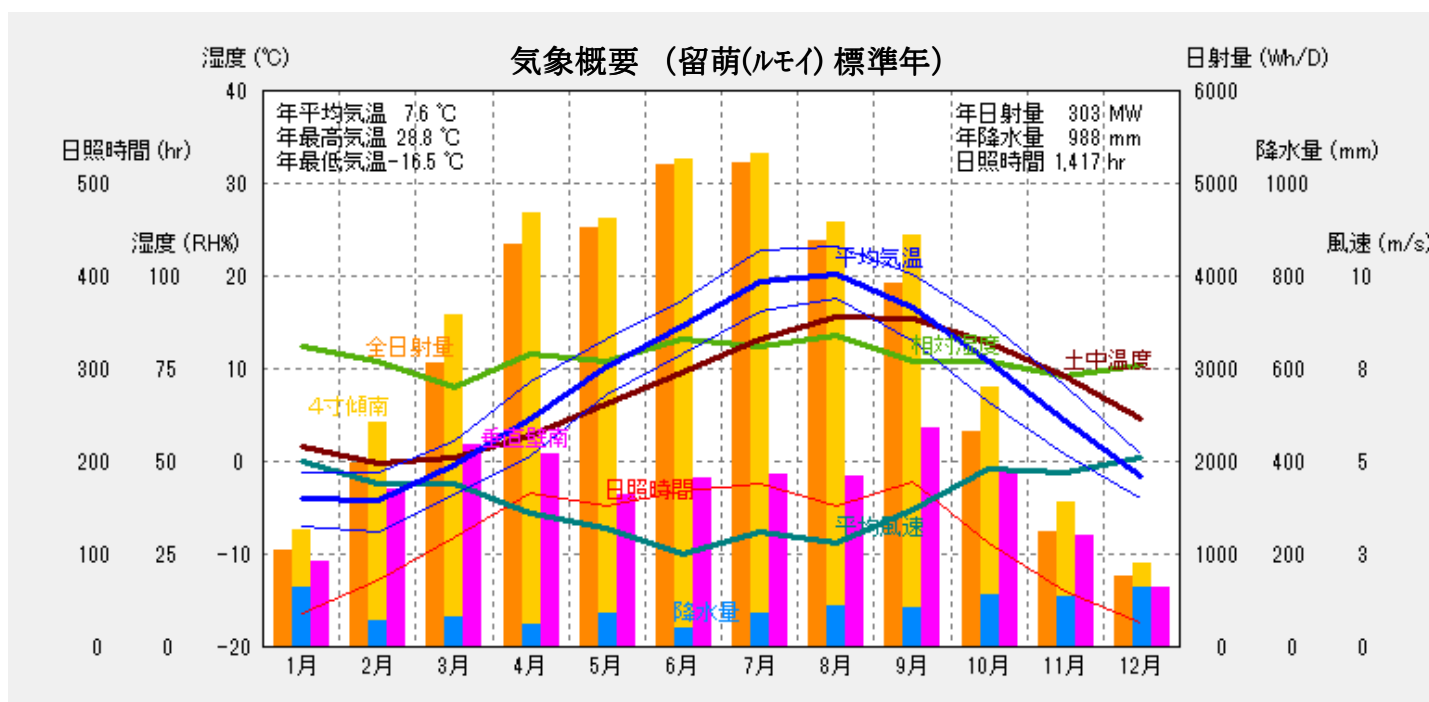
# 日本の標準気象データ（留萌(ルモイ)）

## 月次気象データ

気象要素項目	1月	2月	3月	4月	5月	6月	7月	8月	9月	10月	11月	12月	年間
気温(°C)	-4.0	-4.2	-0.5	4.7	10.2	14.6	19.4	20.3	16.6	10.9	4.4	-1.6	7.6
最高気温(°C)	-1.3	-1.1	2.3	8.6	13.2	17.4	22.8	23.2	20.2	15.0	8.1	0.9	23.2
最低気温(°C)	-6.9	-7.5	-3.5	0.7	7.2	11.7	16.3	17.6	13.0	6.4	0.8	-4.1	-7.5
土中温度1m(°C)	1.5	-0.2	0.3	2.8	6.2	9.6	13.1	15.6	15.3	12.8	9.1	4.7	7.6
相対湿度(%)	81	77	70	79	77	83	81	84	77	77	73	76	91
絶対湿度(g/kg)	2.2	2.0	2.5	4.2	6.0	8.5	11.4	12.6	9.1	6.3	3.8	2.5	5.9
最多風向(16方位)	東南東	東南東	東南東	東南東	東南東	東南東	東南東	東南東	東南東	東南東	東南東	東南東	東南東
平均風速(m/s)	5.0	4.4	4.4	3.6	3.2	2.5	3.1	2.8	3.7	4.8	4.7	5.1	4.0
降水量(mm)	126	54	63	50	71	38	70	86	84	110	107	129	988
全日射量(※)	279	478	818	1120	1205	1340	1392	1168	1012	620	321	203	9956
4寸日射量(※)	335	583	954	1209	1234	1356	1420	1222	1146	747	403	239	10846
南壁日射量(※)	285	477	673	625	510	548	576	573	706	586	359	199	6117

備考：〈全日射〉は水平面(直達+天空)、〈4寸日射量〉は南面4寸勾配です。 ※単位：×100Wh/㎡月  
 〈最高〉〈最低〉は日最高(最低)気温の月平均値です。

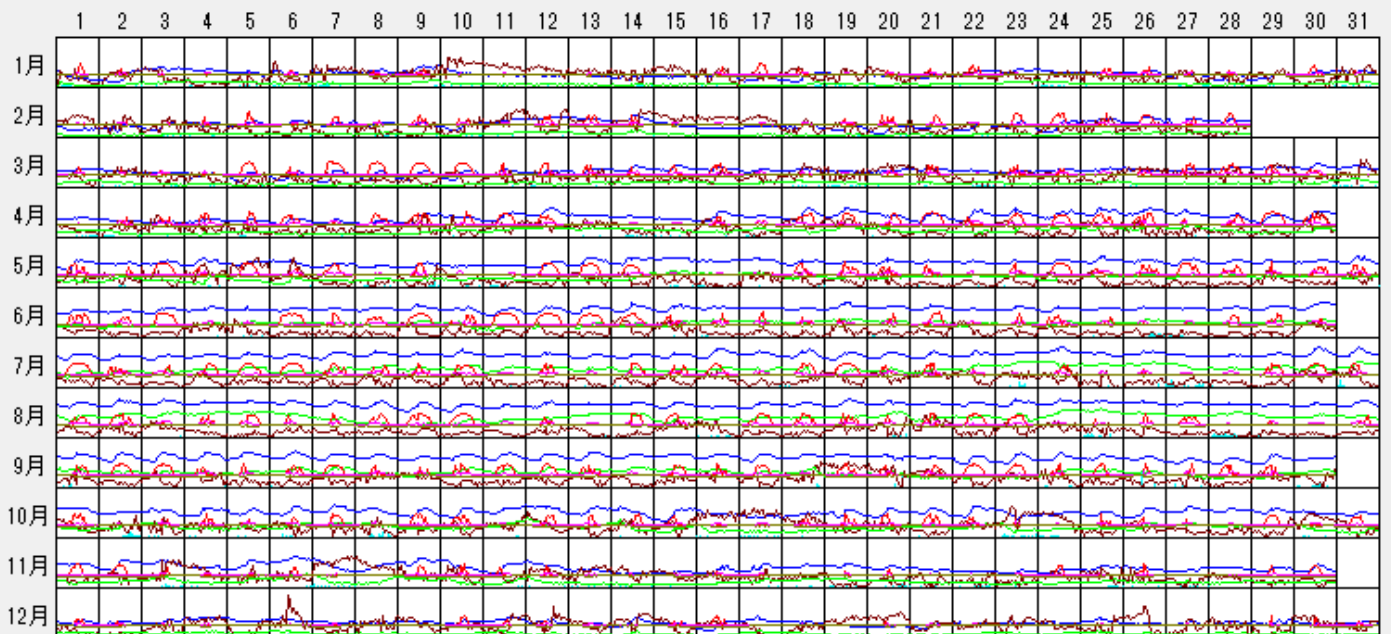
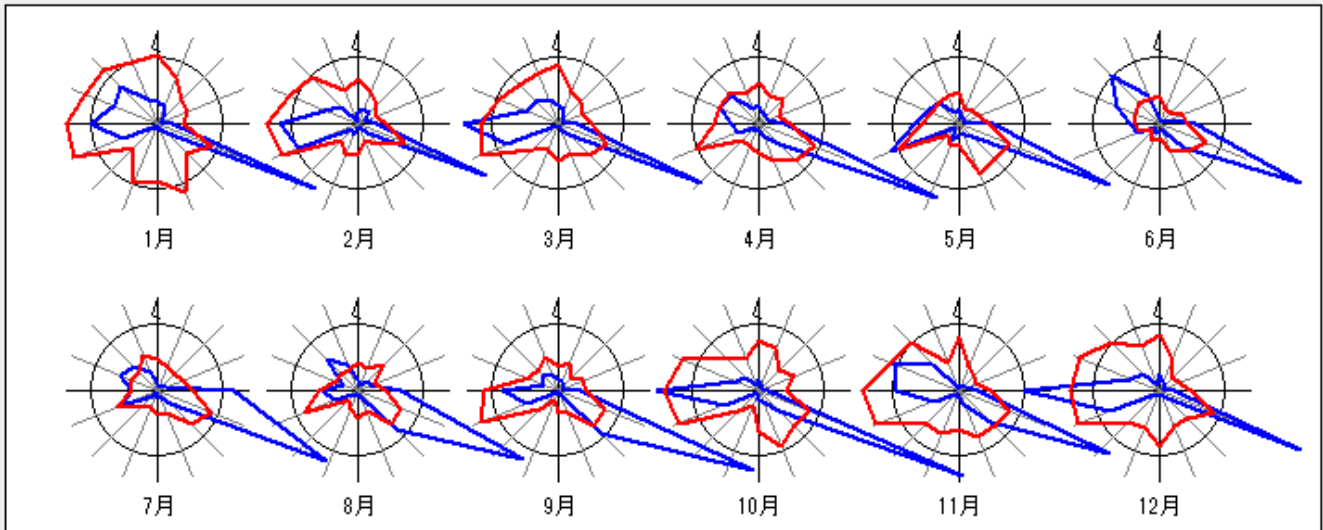
観測地点：RUMOI 地点No.13277 E.A.No.38  
 緯度経度：北緯 43.57 東経 141.38  
 風速観測：標高 24.0m 地上高さ 6.5m  
 気象統計：1981年～2000年(20年間)AMeDAS標準気象データ



# 日本の標準気象データ（留萌(ルモイ)）

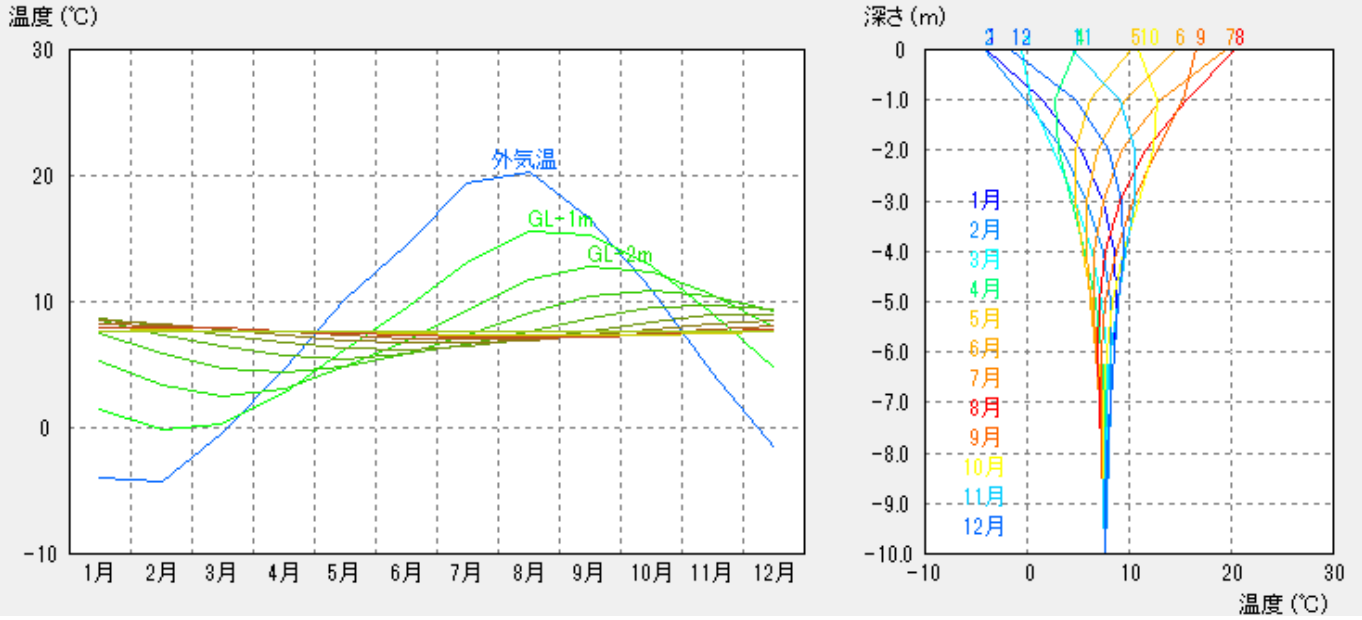
風配図（留萌(ルモイ) 標準年）

基準風向 = 100 回  
 基準風速 = 5.0 m/s  
 観測高さ = 6.5 m



# 日本の標準気象データ (留萌(ルモイ))

## 土中温度 (留萌(ルモイ) 標準年)



## 積雪量 (cm)

