

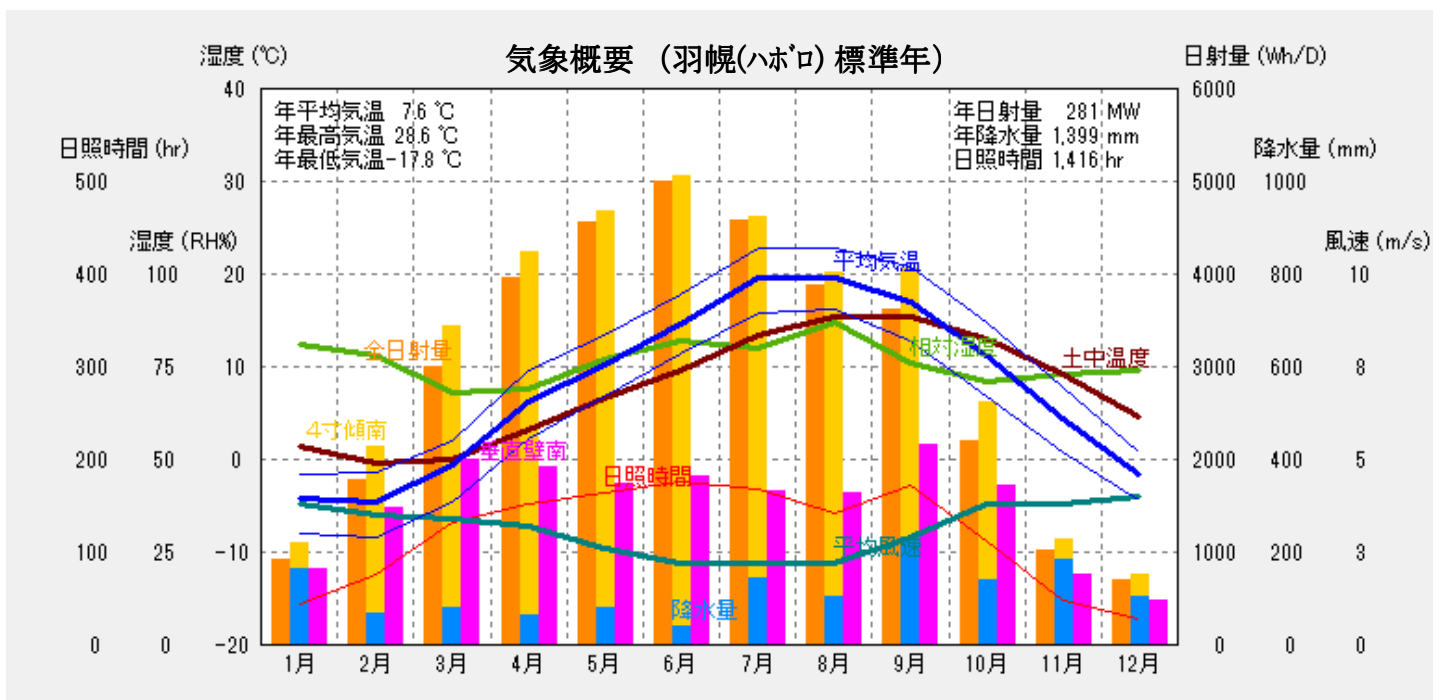
日本の標準気象データ (羽幌(ハボ'ロ))

月次気象データ

気象要素項目	1月	2月	3月	4月	5月	6月	7月	8月	9月	10月	11月	12月	年間
気温(°C)	-4.2	-4.6	-0.7	6.2	10.2	14.7	19.5	19.6	17.0	11.1	4.3	-1.6	7.6
最高気温(°C)	-1.5	-1.4	2.1	9.7	13.3	17.8	22.9	22.9	20.8	14.8	7.8	0.9	22.9
最低気温(°C)	-7.9	-8.4	-4.7	2.3	6.8	11.3	15.9	16.2	12.9	6.8	0.8	-4.5	-8.4
土中温度1m(°C)	1.4	-0.3	0.0	3.3	6.7	9.6	13.3	15.4	15.3	13.0	9.1	4.7	7.6
相対湿度(%)	81	78	68	69	77	82	80	87	76	71	73	74	90
絶対湿度(g/kg)	2.1	2.0	2.4	4.0	6.0	8.5	11.4	12.4	9.2	5.8	3.8	2.4	5.8
最多風向(16方位)	南東	南東	南東	南東	南東	南東	南東	南東	南東	南東	南東	西北西	南東
平均風速(m/s)	3.8	3.5	3.4	3.2	2.6	2.2	2.2	2.2	2.9	3.8	3.8	4.0	3.1
降水量(mm)	164	68	81	63	79	38	142	103	231	139	186	105	1399
全日射量(※)	244	428	802	1023	1216	1287	1220	1036	932	588	261	185	9224
4寸日射量(※)	295	516	919	1094	1247	1305	1232	1072	1048	697	295	202	9921
南壁日射量(※)	254	415	620	577	541	545	516	511	650	534	225	146	5536

備考：<全日射>は水平面(直達+天空)、<4寸日射量>は南面4寸勾配です。 ※単位：×100Wh/㎡月
 <最高><最低>は日最高(最低)気温の月平均値です。

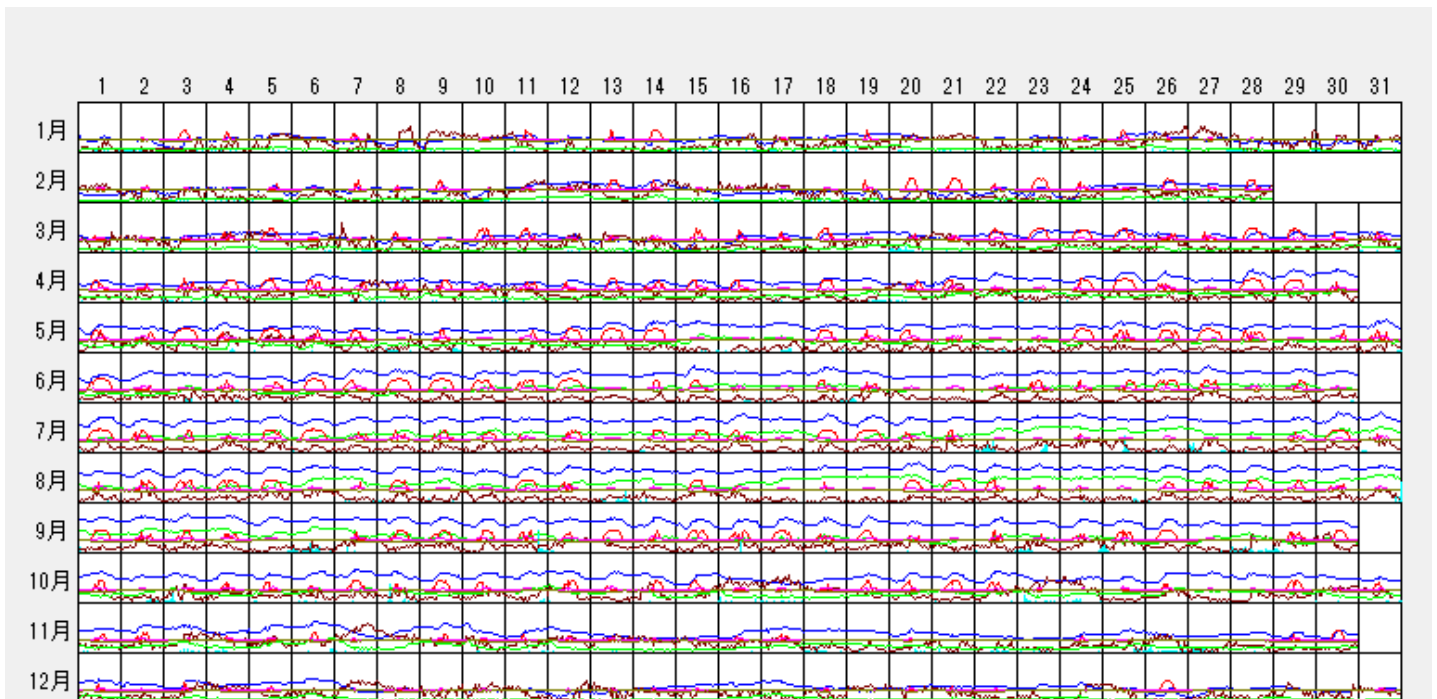
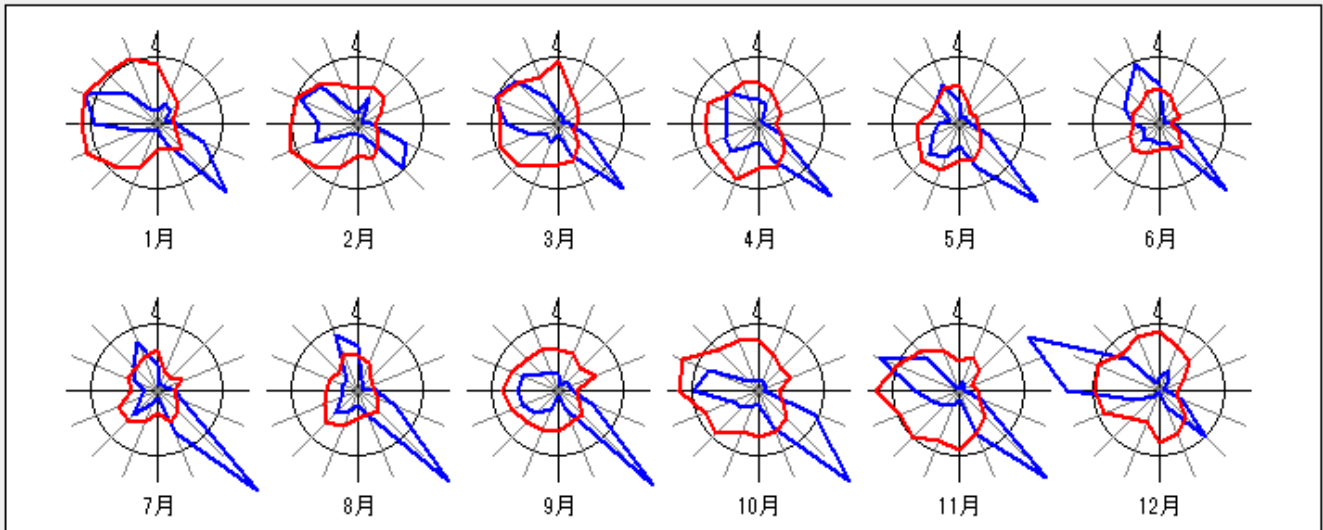
観測地点：HABORO 地点No.13181 E.A.No.36
 緯度経度：北緯 44.22 東経 141.42
 風速観測：標高 8.0m 地上高さ 6.5m
 気象統計：1981年～2000年(20年間)AMeDAS標準気象データ



日本の標準気象データ (羽幌(ハボ'ロ))

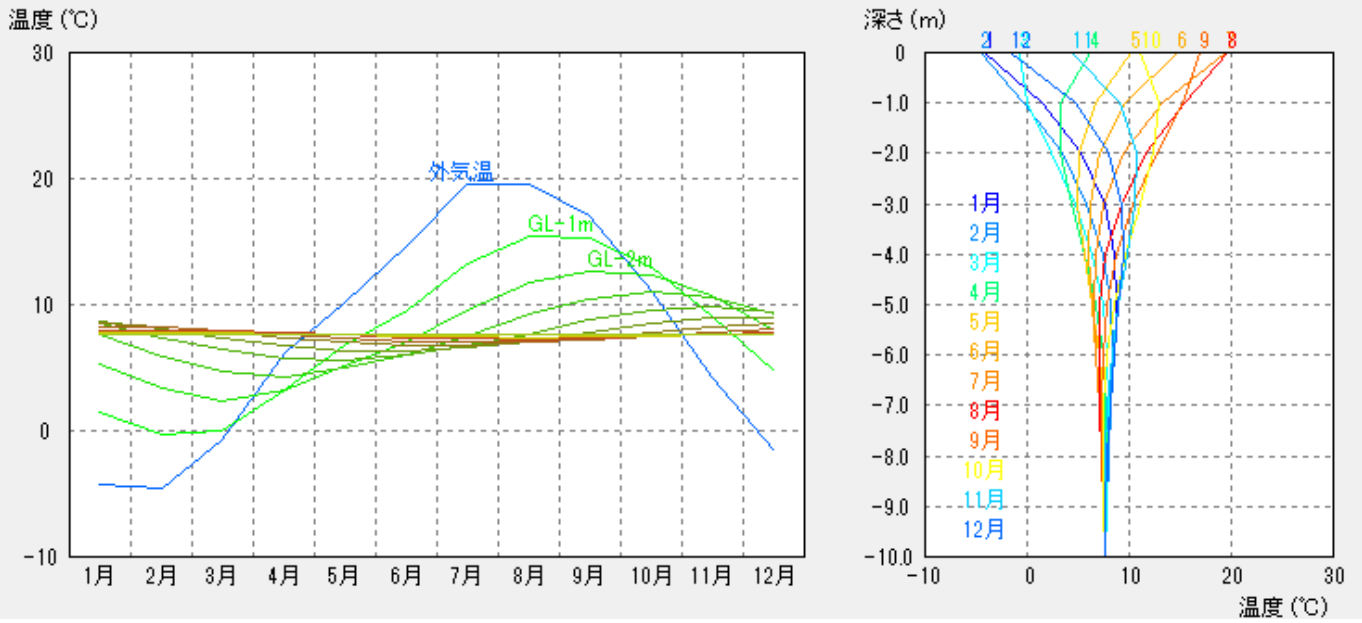
風配図 (羽幌(ハボ'ロ) 標準年)

基準風向 = 100 回
 基準風速 = 5.0 m/s
 観測高さ = 6.5 m



日本の標準気象データ（羽幌(ハボロ)）

土中温度（羽幌(ハボロ) 標準年）



積雪量 (cm)

