

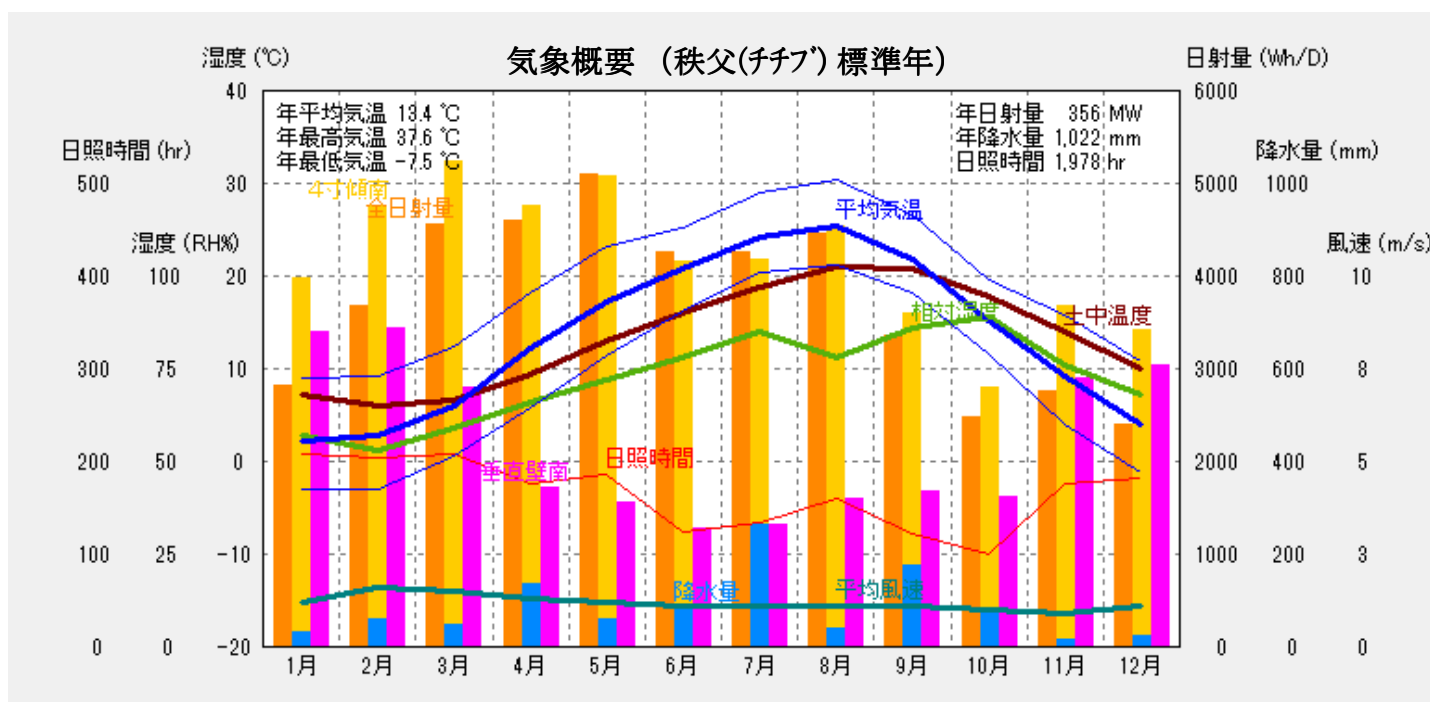
日本の標準気象データ (秩父(チチブ))

月次気象データ

気象要素項目	1月	2月	3月	4月	5月	6月	7月	8月	9月	10月	11月	12月	年間
気温(°C)	2.2	2.7	6.1	12.1	17.1	20.7	24.2	25.4	21.9	15.2	9.2	4.1	13.4
最高気温(°C)	9.0	9.2	12.3	18.3	23.2	25.3	29.0	30.5	26.6	19.5	15.8	10.9	30.5
最低気温(°C)	-3.1	-3.0	0.7	5.8	11.3	16.1	20.4	21.1	18.1	11.6	4.0	-1.2	-3.1
土中温度1m(°C)	7.2	6.1	6.7	9.4	13.0	16.0	18.8	21.0	20.9	17.9	14.0	10.0	13.4
相対湿度(%)	57	53	59	66	72	78	85	78	86	89	76	68	87
絶対湿度(g/kg)	2.5	2.4	3.4	5.8	8.7	11.9	16.2	15.9	14.2	9.6	5.5	3.4	8.3
最多風向(16方位)	南南西	西	北北東	南西	南西	北	南南西	北北東	南南西	南南西	南西	南西	南南西
平均風速(m/s)	1.2	1.6	1.5	1.3	1.2	1.1	1.1	1.1	1.1	1.0	0.9	1.1	1.2
降水量(mm)	30	61	47	136	61	83	266	40	177	81	18	22	1022
全日射量(※)	754	887	1214	1185	1359	1099	1136	1189	869	660	713	639	11704
4寸日射量(※)	1060	1147	1399	1228	1355	1073	1114	1208	929	746	948	913	13122
南壁日射量(※)	1056	965	871	516	485	385	410	495	504	502	867	943	7999

備考：〈全日射〉は水平面(直達+天空)、〈4寸日射量〉は南面4寸勾配です。 ※単位：×100Wh/㎡月
 〈最高〉〈最低〉は日最高(最低)気温の月平均値です。

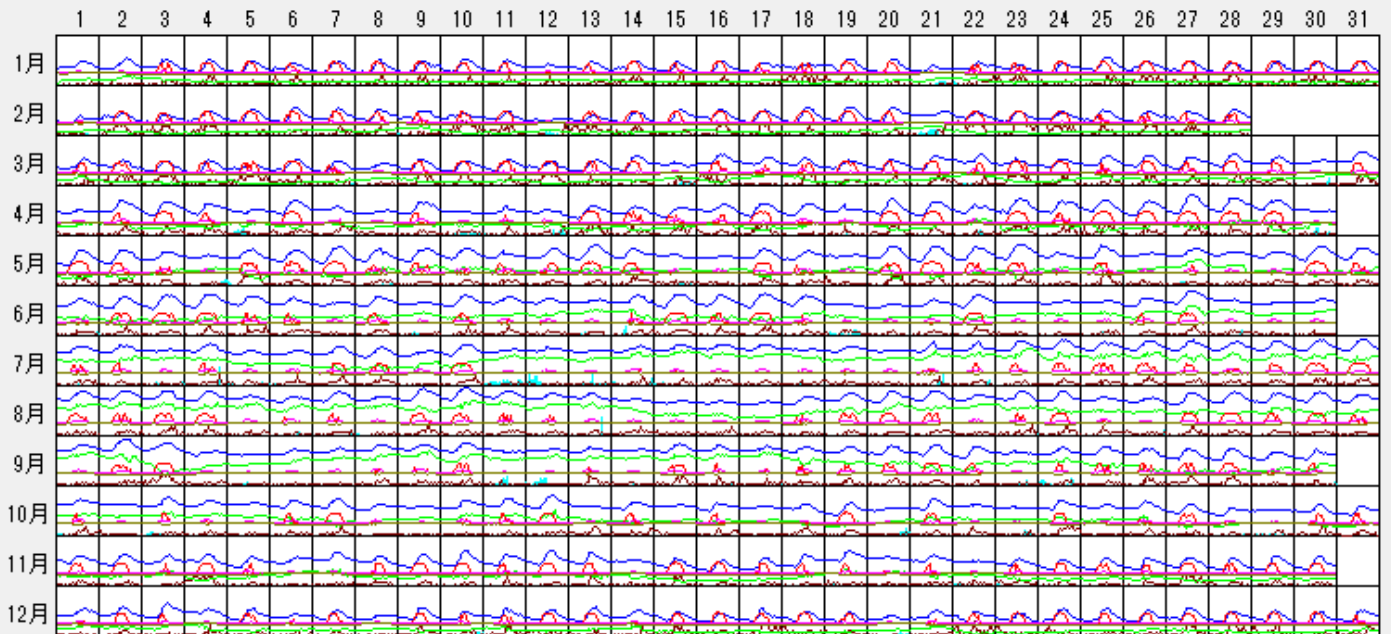
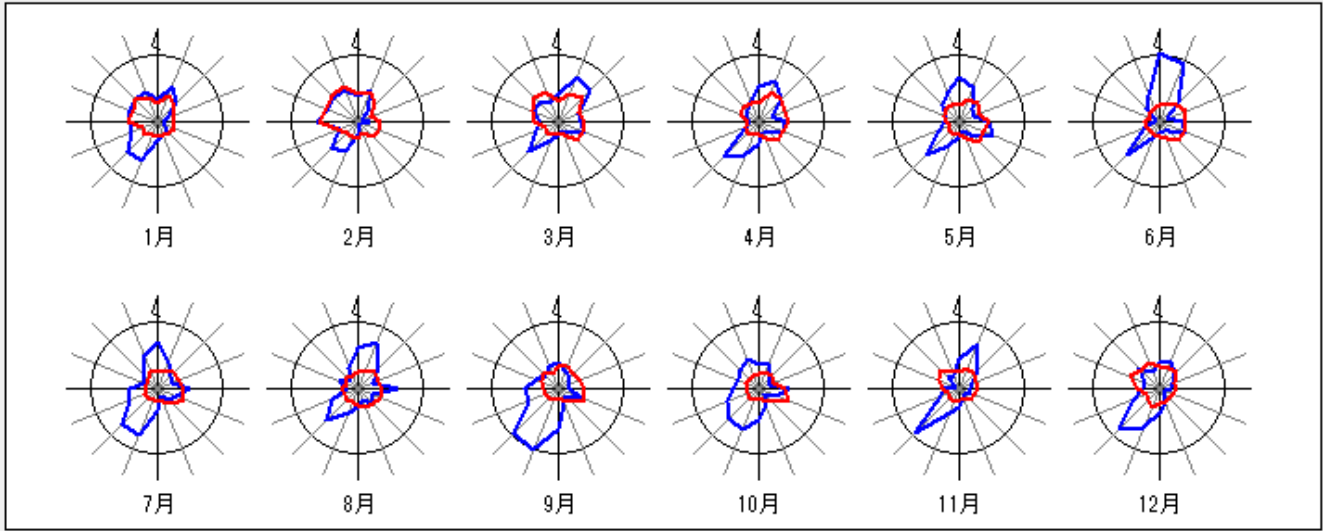
観測地点：CHICHIBU 地点No.43156 E.A.No.353
 緯度経度：北緯 35.59 東経 139.05
 風速観測：標高 218.0m 地上高さ 6.5m
 気象統計：1981年～2000年(20年間)AMeDAS標準気象データ



日本の標準気象データ (秩父(チチブ))

風配図 (秩父(チチブ) 標準年)

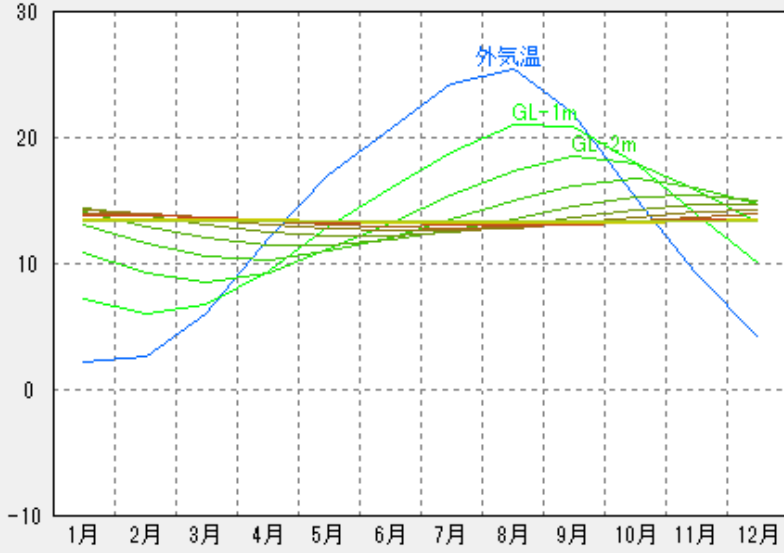
基準風向 = 100 回
 基準風速 = 5.0 m/s
 観測高さ = 6.5 m



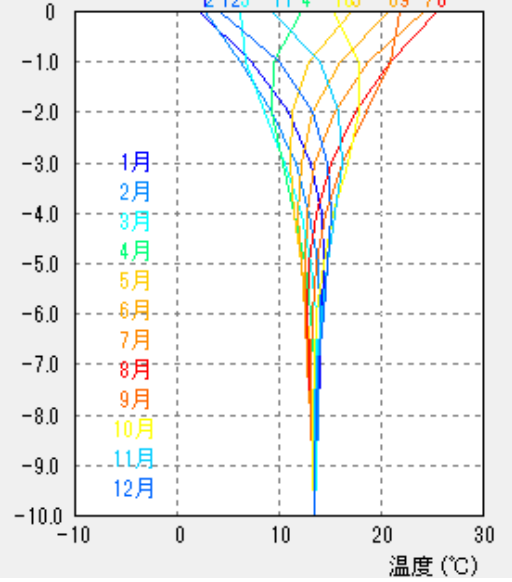
日本の標準気象データ (秩父(チチブ))

土中温度 (秩父(チチブ) 標準年)

温度 (°C)



深さ (m)



積雪量 (cm)

