

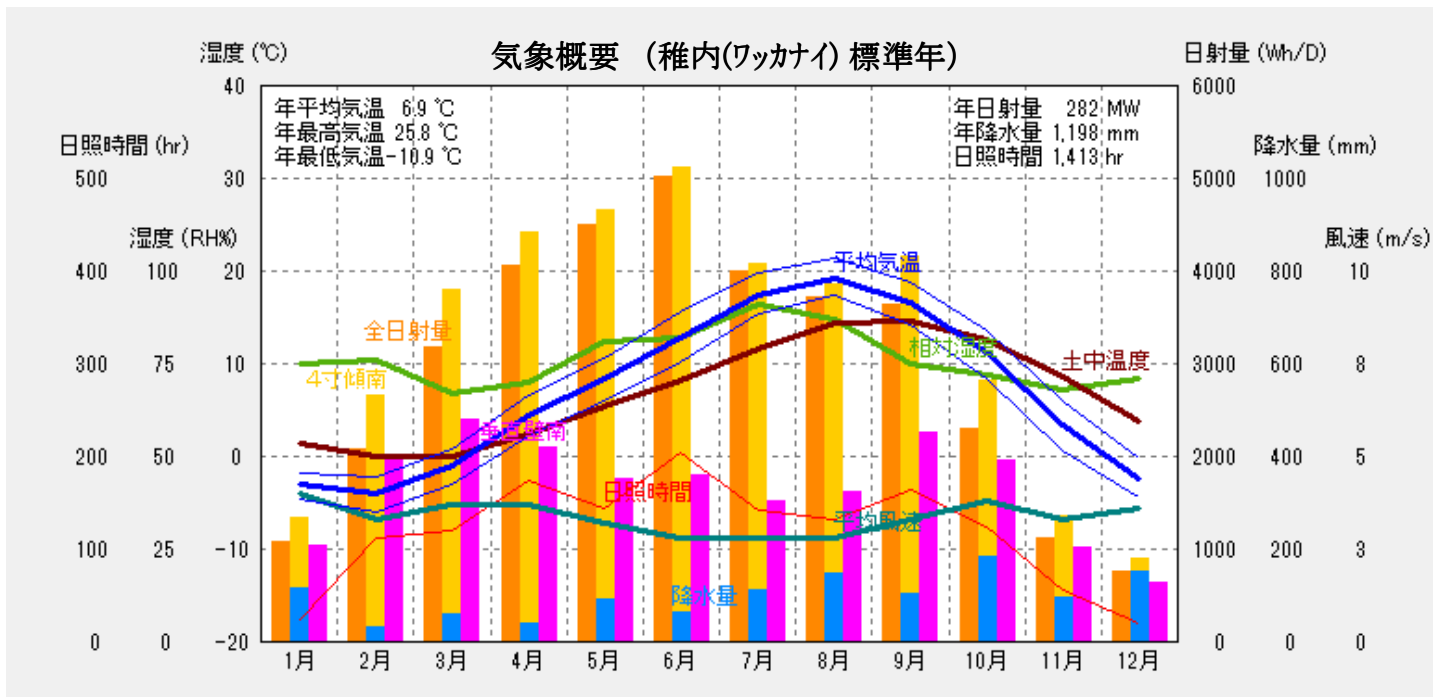
# 日本の標準気象データ (稚内(ワッカナイ))

## 月次気象データ

気象要素項目	1月	2月	3月	4月	5月	6月	7月	8月	9月	10月	11月	12月	年間
気温(°C)	-3.0	-4.0	-1.0	4.4	8.3	12.8	17.4	19.3	16.6	11.2	3.4	-2.4	6.9
最高気温(°C)	-1.8	-2.3	0.8	6.6	10.7	15.5	19.8	21.4	18.9	13.7	5.9	-0.2	21.4
最低気温(°C)	-4.6	-5.9	-2.9	2.3	6.1	10.2	15.3	17.4	14.1	8.5	0.7	-4.3	-5.9
土中温度1m(°C)	1.4	0.0	0.0	2.5	5.3	8.2	11.6	14.3	14.7	12.6	8.6	3.8	6.9
相対湿度(%)	75	76	67	70	81	82	91	87	75	72	68	71	91
絶対湿度(g/kg)	2.2	2.1	2.3	3.6	5.5	7.6	11.3	12.2	8.8	5.9	3.3	2.2	5.6
最多風向(16方位)	北	北	西	南西	南南西	東北東	南南西	東	西南西	西南西	西	西	西
平均風速(m/s)	4.0	3.3	3.7	3.7	3.2	2.8	2.8	2.8	3.3	3.8	3.3	3.6	3.4
降水量(mm)	116	33	59	38	91	64	110	149	105	185	97	151	1198
全日射量(※)	289	503	849	1046	1201	1294	1067	990	941	613	288	205	9287
4寸日射量(※)	358	641	1011	1140	1244	1321	1087	1030	1071	752	353	239	10247
南壁日射量(※)	322	568	743	628	546	540	474	504	680	607	308	196	6116

備考：〈全日射〉は水平面(直達+天空)、〈4寸日射量〉は南面4寸勾配です。 ※単位：×100Wh/㎡月  
 〈最高〉〈最低〉は日最高(最低)気温の月平均値です。

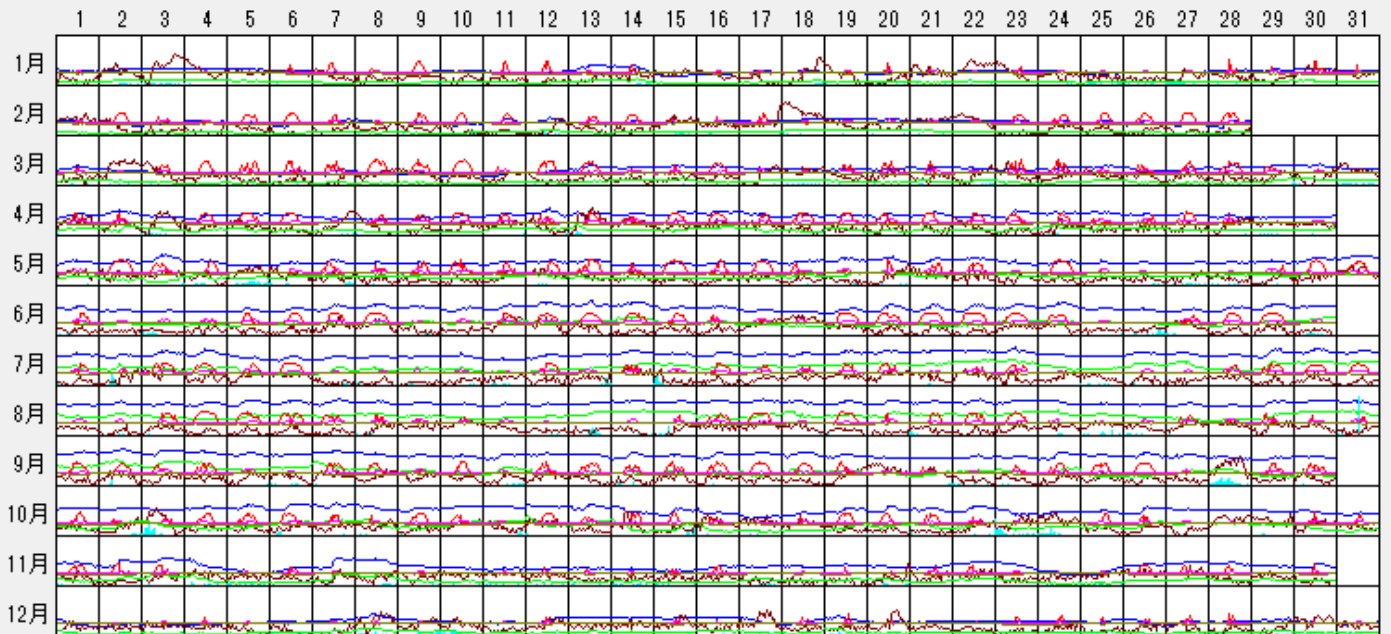
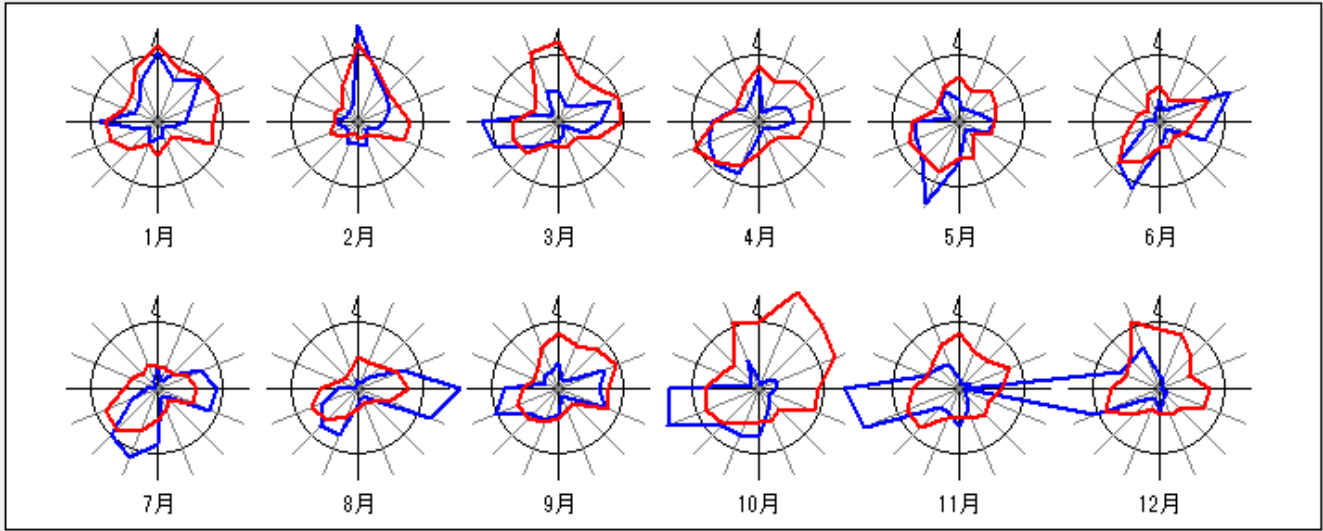
観測地点：WAKKANAI 地点No.11016 E.A.No.3  
 緯度経度：北緯 45.25 東経 141.41  
 風速観測：標高 3.0m 地上高さ 6.5m  
 気象統計：1981年～2000年(20年間)AMeDAS標準気象データ



# 日本の標準気象データ (稚内(ワッカナイ))

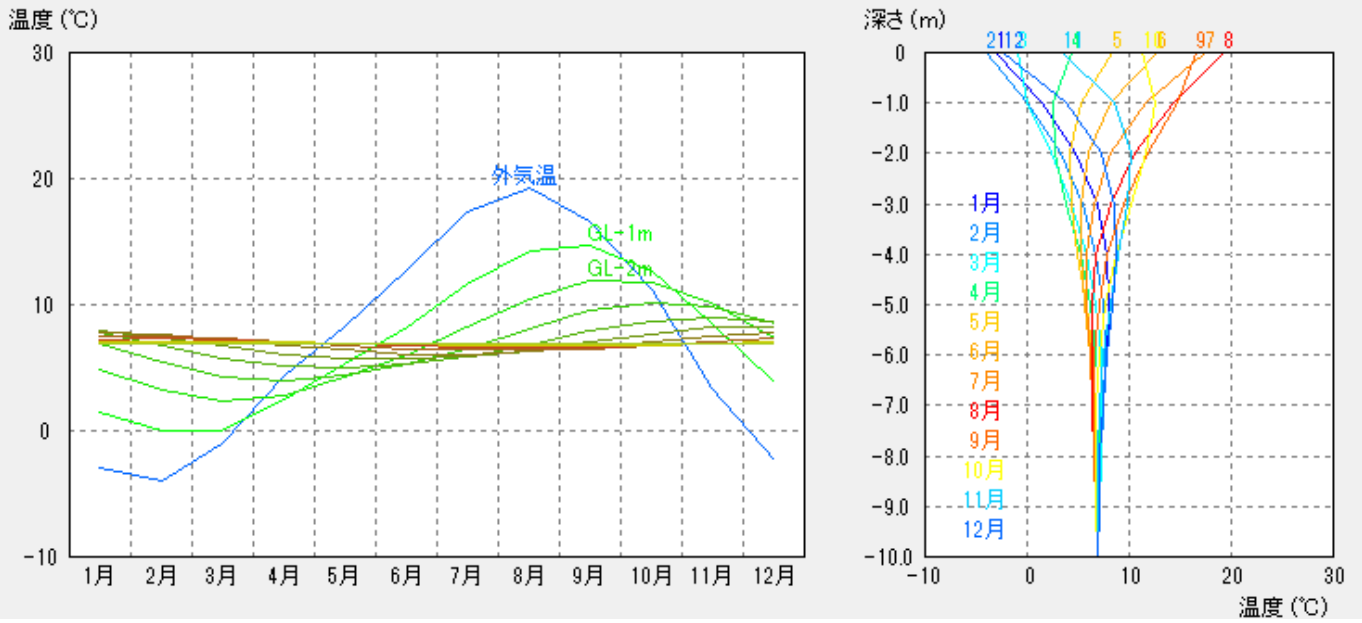
風配図 (稚内(ワッカナイ) 標準年)

基準風向 = 100 回  
 基準風速 = 5.0 m/s  
 観測高さ = 6.5 m



# 日本の標準気象データ (稚内(ワッカナイ))

## 土中温度 (稚内(ワッカナイ) 標準年)



## 積雪量 (cm)

