

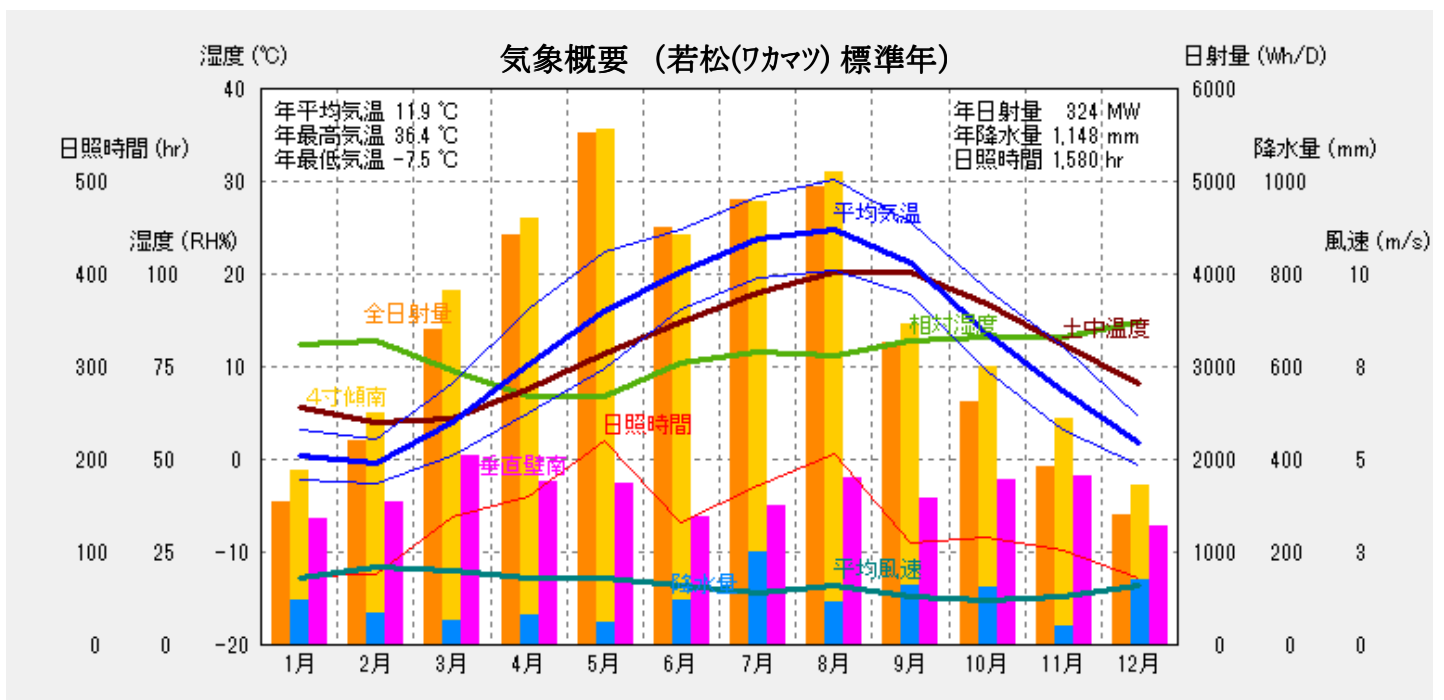
# 日本の標準気象データ (若松(ワカマツ))

## 月次気象データ

気象要素項目	1月	2月	3月	4月	5月	6月	7月	8月	9月	10月	11月	12月	年間
気温(°C)	0.4	-0.3	4.0	10.2	16.0	20.2	23.8	24.9	21.3	13.6	7.3	1.9	11.9
最高気温(°C)	3.2	2.3	8.2	16.1	22.4	24.7	28.5	30.2	25.5	18.5	12.2	4.7	30.2
最低気温(°C)	-2.2	-2.6	0.3	4.9	9.9	16.2	19.6	20.5	17.9	9.5	3.2	-0.6	-2.6
土中温度1m(°C)	5.5	3.9	4.5	7.5	11.3	14.9	18.0	20.2	20.1	16.8	12.5	8.2	11.9
相対湿度(%)	81	82	74	67	67	76	79	78	82	83	83	87	90
絶対湿度(g/kg)	3.1	3.0	3.7	5.2	7.5	11.2	14.7	15.5	12.9	8.1	5.3	3.8	7.8
最多風向(16方位)	西	西	北西	北西	北西	北西	北北西	東南東	北西	西	西	西	西
平均風速(m/s)	1.8	2.1	2.0	1.8	1.8	1.6	1.4	1.6	1.3	1.2	1.3	1.6	1.6
降水量(mm)	98	67	51	65	50	96	201	91	126	124	39	140	1148
全日射量(※)	413	529	909	1140	1474	1163	1279	1319	841	700	497	375	10639
4寸日射量(※)	501	603	1019	1184	1483	1139	1272	1358	893	801	628	460	11340
南壁日射量(※)	419	429	634	529	542	412	467	557	472	550	548	395	5953

備考：〈全日射〉は水平面(直達+天空)、〈4寸日射量〉は南面4寸勾配です。 ※単位：×100Wh/㎡月  
 〈最高〉〈最低〉は日最高(最低)気温の月平均値です。

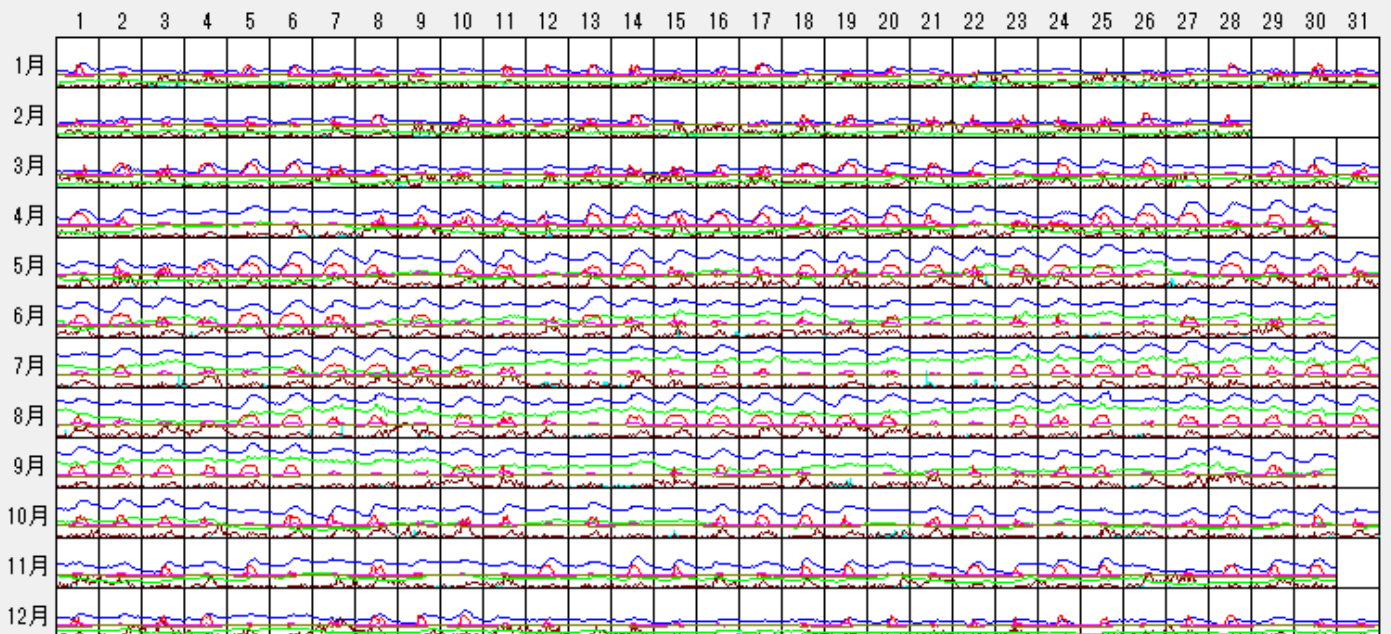
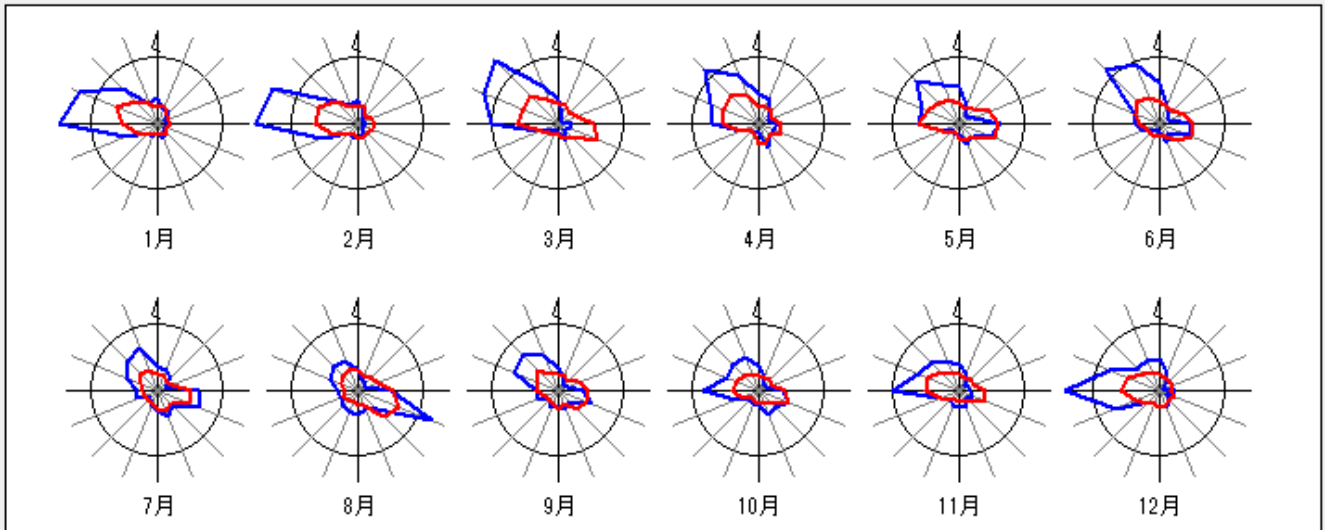
観測地点：WAKAMATSU 地点No.36361 E A.No.292  
 緯度経度：北緯 37.29 東経 139.55  
 風速観測：標高 212.0m 地上高さ 6.5m  
 気象統計：1981年～2000年(20年間)AMeDAS標準気象データ



# 日本の標準気象データ (若松(ワカマツ))

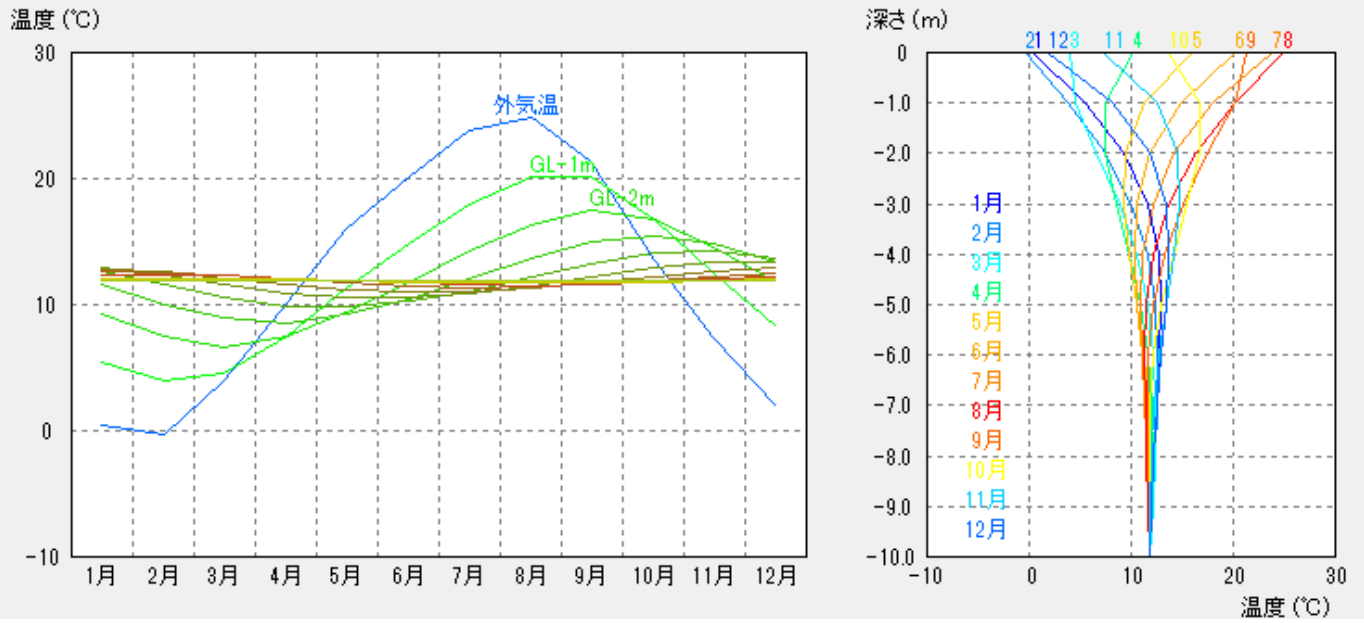
風配図 (若松(ワカマツ) 標準年)

基準風向 = 100 回  
 基準風速 = 5.0 m/s  
 観測高さ = 6.5 m



# 日本の標準気象データ (若松(ワカマツ))

## 土中温度 (若松(ワカマツ) 標準年)



## 積雪量 (cm)

