

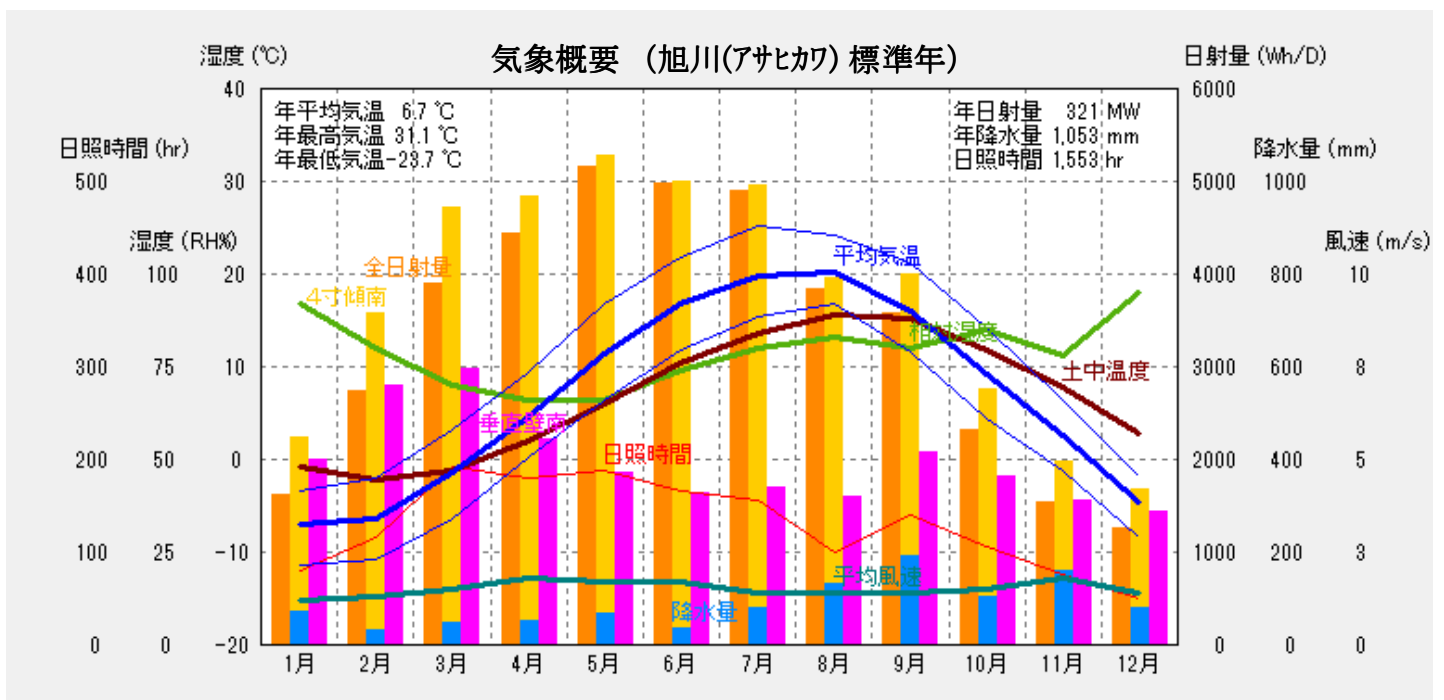
日本の標準気象データ (旭川(アサヒカワ))

月次気象データ

気象要素項目	1月	2月	3月	4月	5月	6月	7月	8月	9月	10月	11月	12月	年間
気温(°C)	-7.1	-6.3	-1.4	4.7	11.3	16.7	19.9	20.2	16.0	9.1	2.6	-4.7	6.7
最高気温(°C)	-3.4	-2.1	3.3	9.3	16.8	21.7	25.1	24.2	21.1	14.1	6.3	-1.9	25.1
最低気温(°C)	-11.3	-10.9	-6.3	0.2	6.3	11.9	15.3	16.8	11.6	4.4	-1.1	-8.4	-11.3
土中温度1m(°C)	-0.9	-2.3	-1.2	2.0	6.0	10.3	13.7	15.6	15.1	11.9	7.8	2.8	6.8
相対湿度(%)	92	80	70	66	66	74	80	83	80	85	78	95	94
絶対湿度(g/kg)	1.9	1.8	2.4	3.5	5.5	8.8	11.6	12.3	9.1	6.1	3.5	2.4	5.7
最多風向(16方位)	南南東	南南東	北西	西北西	西北西	西北西	北北西	北北西	西北西	南南東	南南東	南南東	南南東
平均風速(m/s)	1.2	1.3	1.5	1.8	1.7	1.7	1.4	1.4	1.4	1.5	1.8	1.4	1.5
降水量(mm)	70	30	46	52	68	36	81	133	191	105	161	80	1053
全日射量(※)	434	658	1039	1147	1375	1282	1308	1022	925	619	395	338	10542
4寸日射量(※)	599	863	1260	1247	1408	1287	1320	1054	1029	736	509	447	11759
南壁日射量(※)	618	783	925	664	577	493	530	498	625	567	469	445	7195

備考：〈全日射〉は水平面(直達+天空)、〈4寸日射量〉は南面4寸勾配です。 ※単位：×100Wh/㎡月
 〈最高〉〈最低〉は日最高(最低)気温の月平均値です。

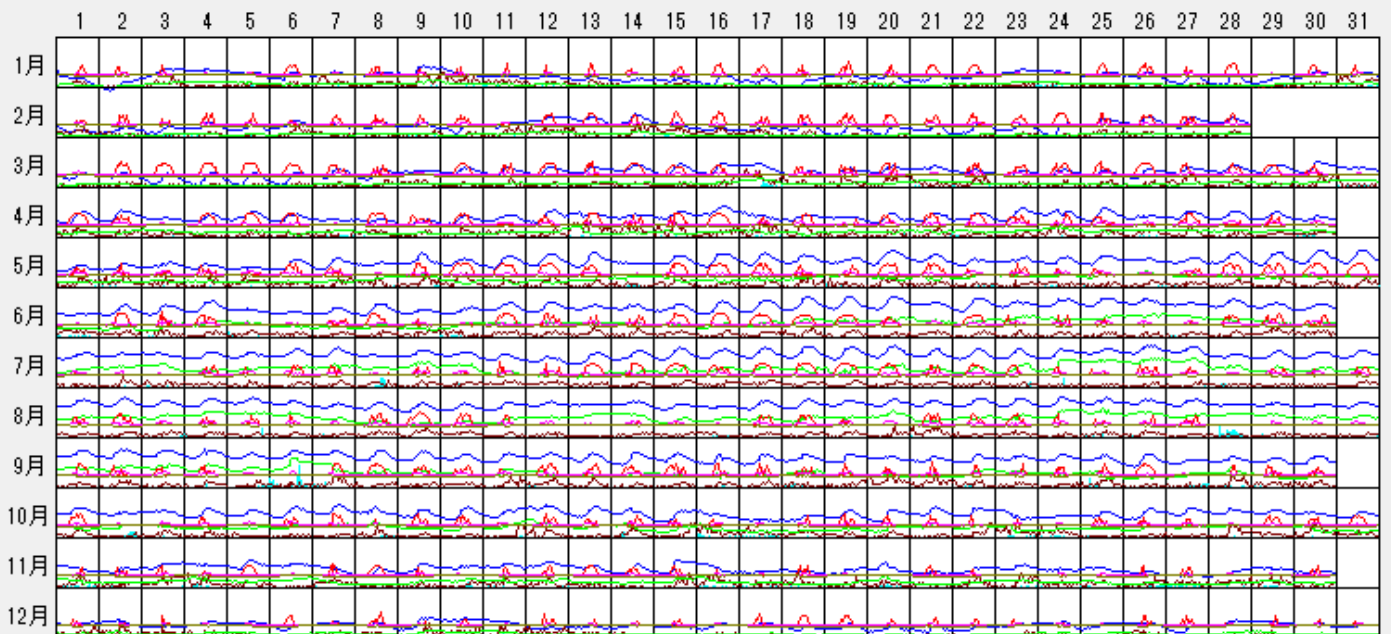
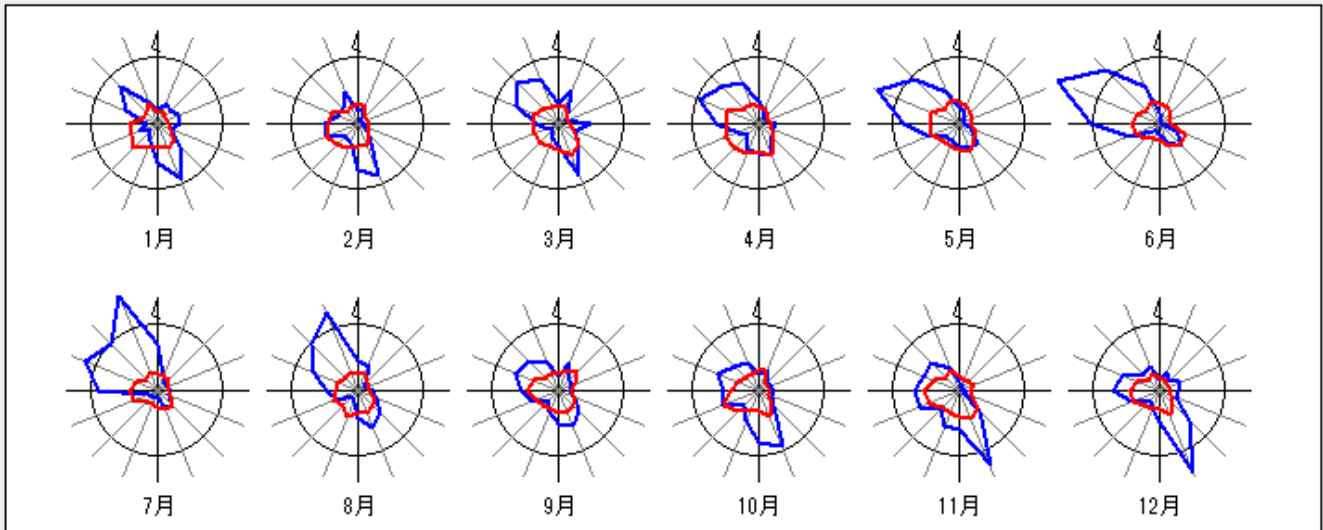
観測地点：ASAHIKAWA 地点No.12441 E A.No.23
 緯度経度：北緯 43.46 東経 142.22
 風速観測：標高 112.0m 地上高さ 6.5m
 気象統計：1981年～2000年(20年間)AMeDAS標準気象データ



日本の標準気象データ (旭川(アサヒカワ))

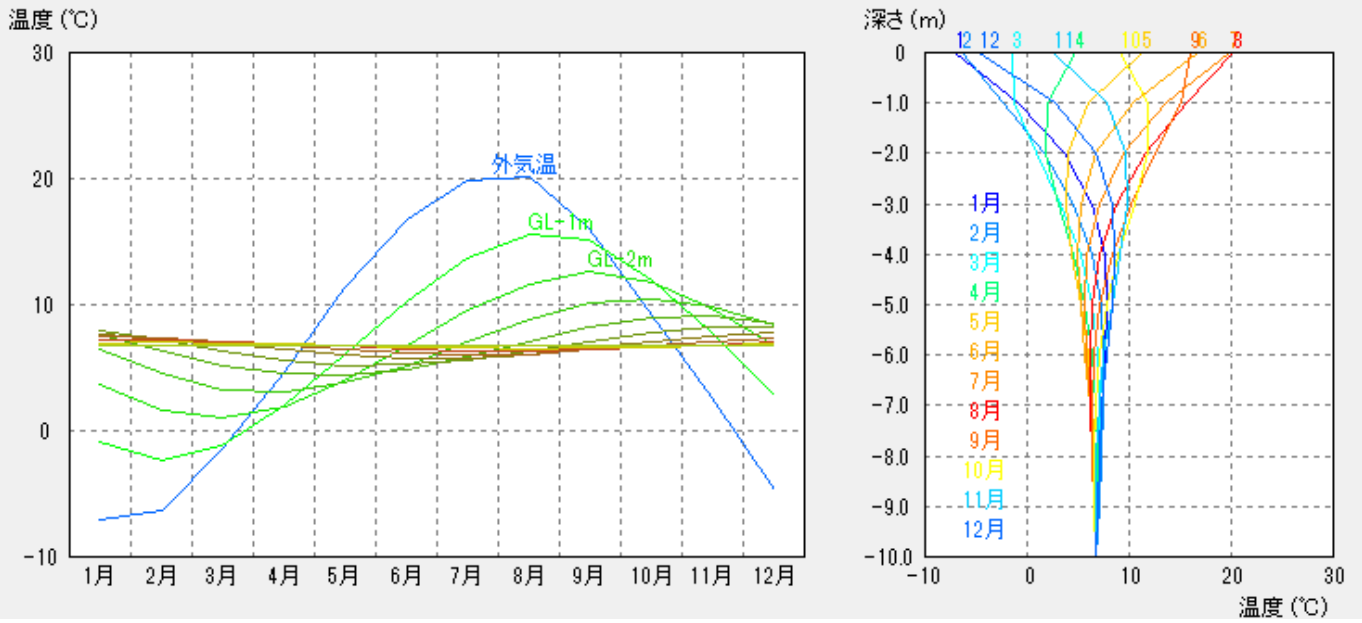
風配図 (旭川(アサヒカワ) 標準年)

基準風向 = 100 回
 基準風速 = 5.0 m/s
 観測高さ = 6.5 m



日本の標準気象データ (旭川(アサヒカワ))

土中温度 (旭川(アサヒカワ) 標準年)



積雪量 (cm)

