

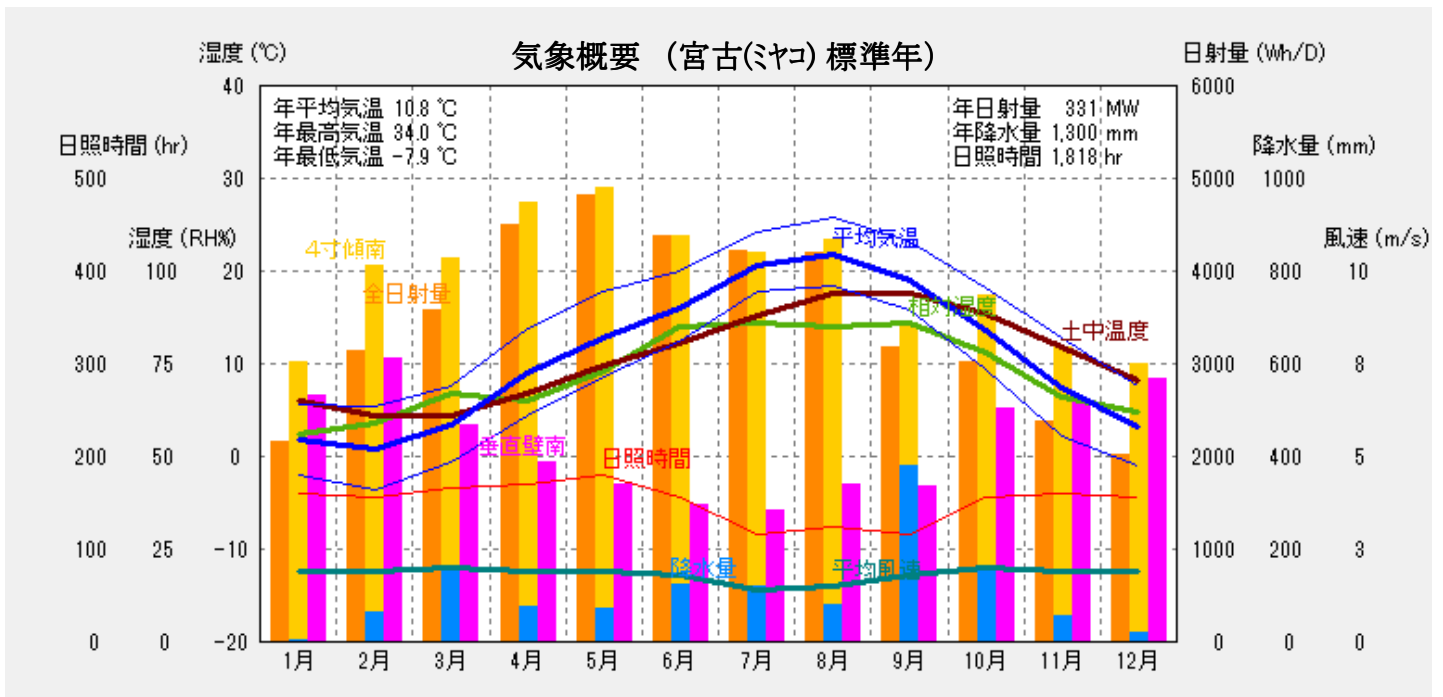
# 日本の標準気象データ (宮古(ミヤコ))

## 月次気象データ

気象要素項目	1月	2月	3月	4月	5月	6月	7月	8月	9月	10月	11月	12月	年間
気温(°C)	1.7	0.9	3.4	9.0	12.9	16.0	20.6	21.8	19.0	13.5	7.4	3.2	10.8
最高気温(°C)	5.7	5.3	7.6	13.8	17.9	20.0	24.2	25.7	23.1	18.1	12.8	7.5	25.7
最低気温(°C)	-2.1	-3.6	-0.6	4.5	8.6	12.5	17.9	18.5	15.9	9.4	2.3	-1.0	-3.6
土中温度1m(°C)	5.9	4.5	4.5	6.8	9.8	12.2	15.2	17.6	17.6	15.4	11.8	8.2	10.8
相対湿度(%)	56	59	67	65	73	85	86	85	86	78	66	62	85
絶対湿度(g/kg)	2.4	2.4	3.2	4.6	6.7	9.6	13.1	13.9	11.8	7.5	4.2	3.0	6.9
最多風向(16方位)	西南西	西南西	西南西	西南西	西南西	北東	北北東	西南西	西南西	南西	西南西	西南西	西南西
平均風速(m/s)	1.9	1.9	2.0	1.9	1.9	1.8	1.4	1.5	1.8	2.0	1.9	1.9	1.8
降水量(mm)	5	62	153	75	70	123	118	80	379	159	56	20	1300
全日射量(※)	577	754	955	1160	1286	1130	1126	1120	818	806	612	538	10882
4寸日射量(※)	807	978	1102	1222	1306	1131	1122	1158	886	996	822	798	12328
南壁日射量(※)	822	857	727	579	529	441	438	524	505	781	783	882	7867

備考：〈全日射〉は水平面(直達+天空)、〈4寸日射量〉は南面4寸勾配です。 ※単位：×100Wh/m<sup>2</sup>月  
 〈最高〉〈最低〉は日最高(最低)気温の月平均値です。

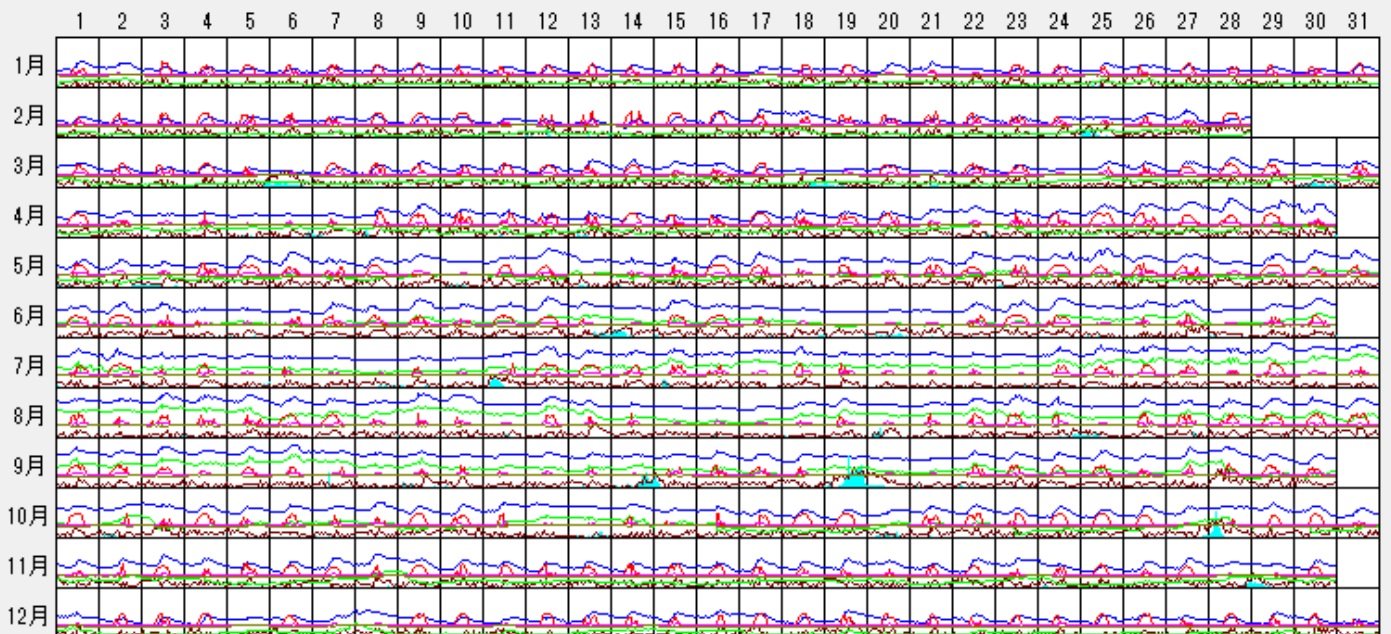
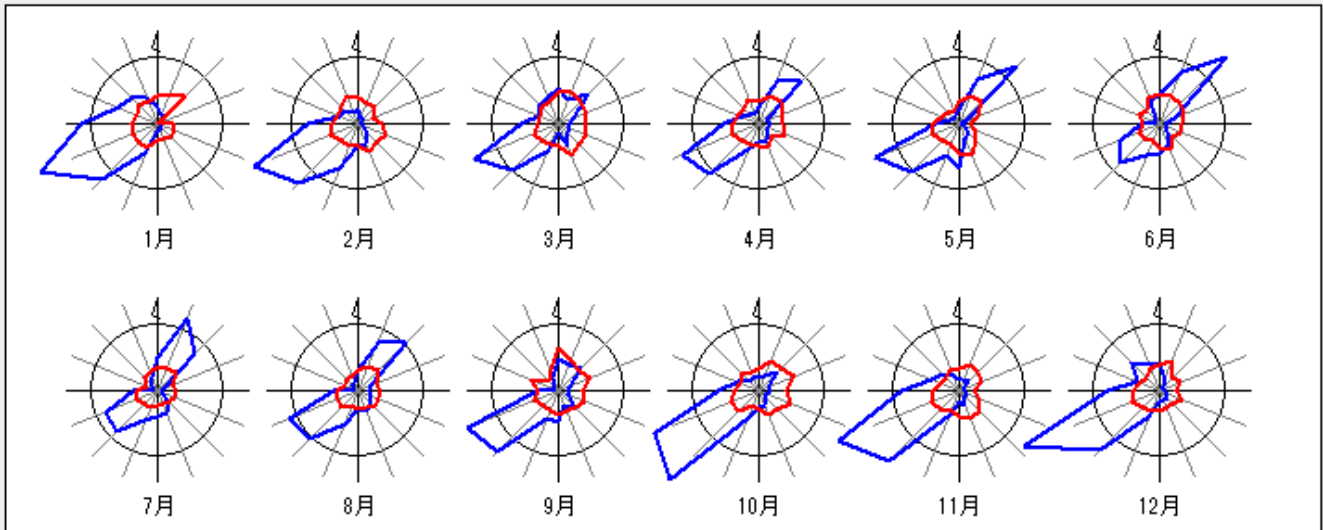
観測地点：MIYAKO 地点No.33472 E.A.No.226  
 緯度経度：北緯 39.39 東経 141.58  
 風速観測：標高 43.0m 地上高さ 6.5m  
 気象統計：1981年～2000年(20年間)AMeDAS標準気象データ



# 日本の標準気象データ (宮古(ミヤコ))

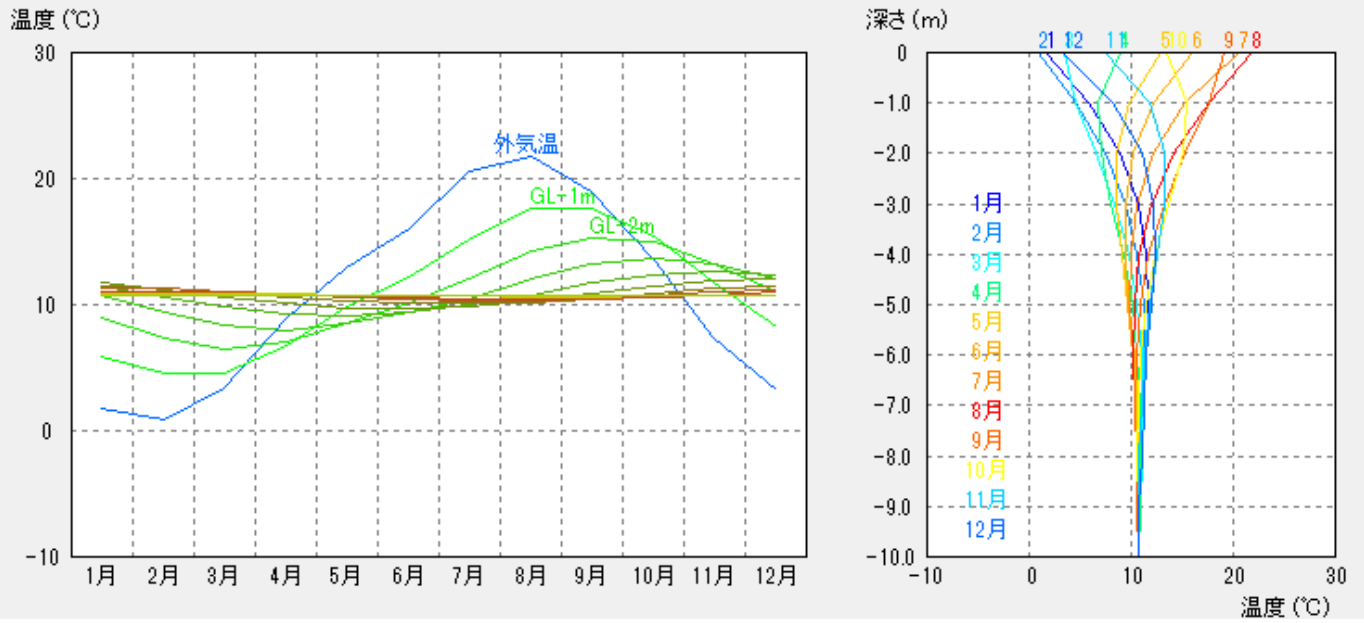
風配図 (宮古(ミヤコ) 標準年)

基準風向 = 100 回  
 基準風速 = 5.0 m/s  
 観測高さ = 6.5 m



# 日本の標準気象データ (宮古(ミヤコ))

## 土中温度 (宮古(ミヤコ) 標準年)



## 積雪量 (cm)

