

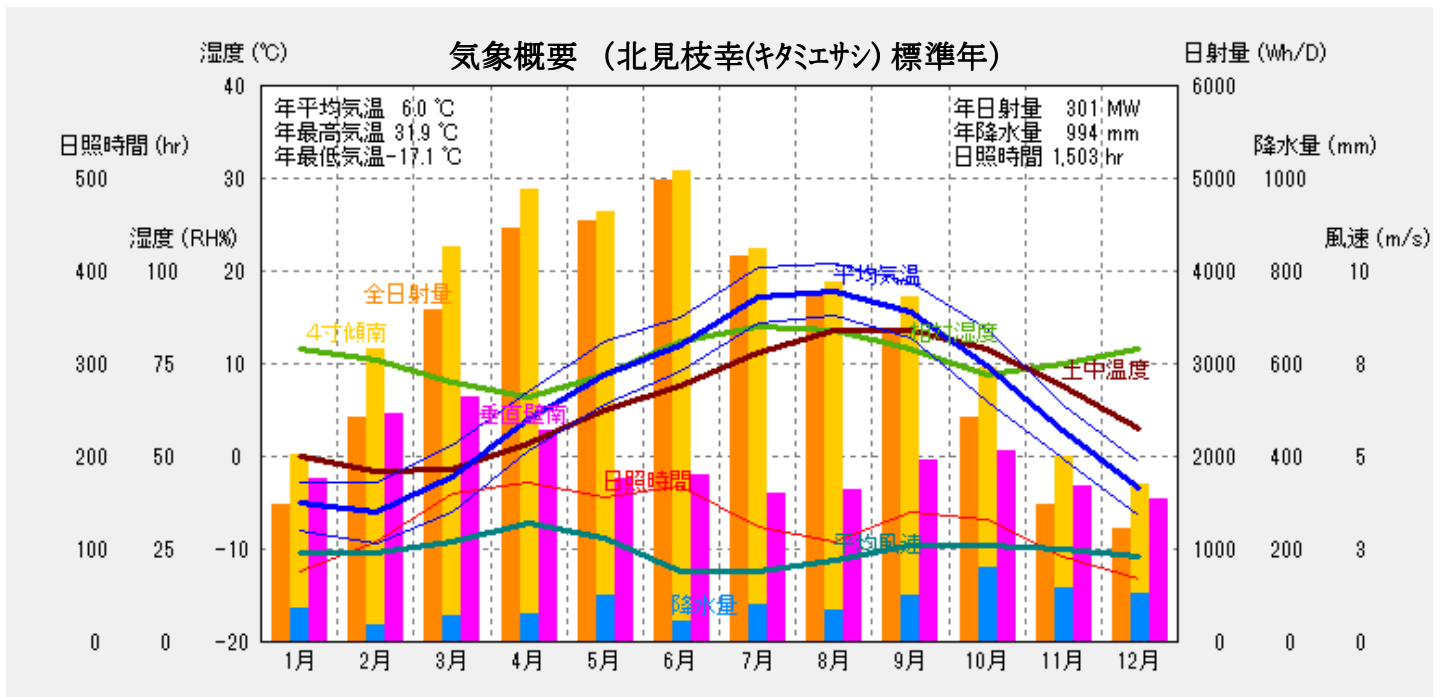
日本の標準気象データ（北見枝幸(キタミエサシ))

月次気象データ

気象要素項目	1月	2月	3月	4月	5月	6月	7月	8月	9月	10月	11月	12月	年間
気温(°C)	-5.1	-5.9	-2.3	3.9	8.9	12.0	17.2	17.8	15.7	9.8	2.8	-3.4	6.0
最高気温(°C)	-2.8	-2.7	1.1	7.1	12.3	15.0	20.5	20.9	18.8	13.8	5.6	-0.6	20.9
最低気温(°C)	-7.9	-9.3	-6.0	0.7	5.7	9.2	14.5	15.1	12.8	6.0	-0.2	-6.3	-9.3
土中温度1m(°C)	0.0	-1.6	-1.4	1.4	5.0	7.7	11.1	13.5	13.6	11.5	7.6	3.0	6.0
相対湿度(%)	79	76	70	66	72	81	85	84	79	72	75	79	90
絶対湿度(g/kg)	1.9	1.8	2.2	3.3	5.1	7.1	10.5	10.6	8.8	5.4	3.5	2.2	5.2
最多風向(16方位)	西南西	西南西	西南西	西南西	西南西	北北東	西南西	西南西	西南西	西南西	西南西	西南西	西南西
平均風速(m/s)	2.4	2.4	2.7	3.2	2.8	1.9	1.9	2.2	2.6	2.6	2.5	2.3	2.5
降水量(mm)	73	37	55	60	101	43	78	67	99	161	116	104	994
全日射量(※)	396	584	955	1149	1209	1285	1111	996	855	645	382	325	9890
4寸日射量(※)	539	760	1135	1258	1238	1310	1130	1035	957	791	513	452	11118
南壁日射量(※)	547	686	816	685	544	540	495	507	590	640	506	480	7037

備考：〈全日射〉は水平面(直達+天空)、〈4寸日射量〉は南面4寸勾配です。 ※単位：×100Wh/㎡月
 〈最高〉〈最低〉は日最高(最低)気温の月平均値です。

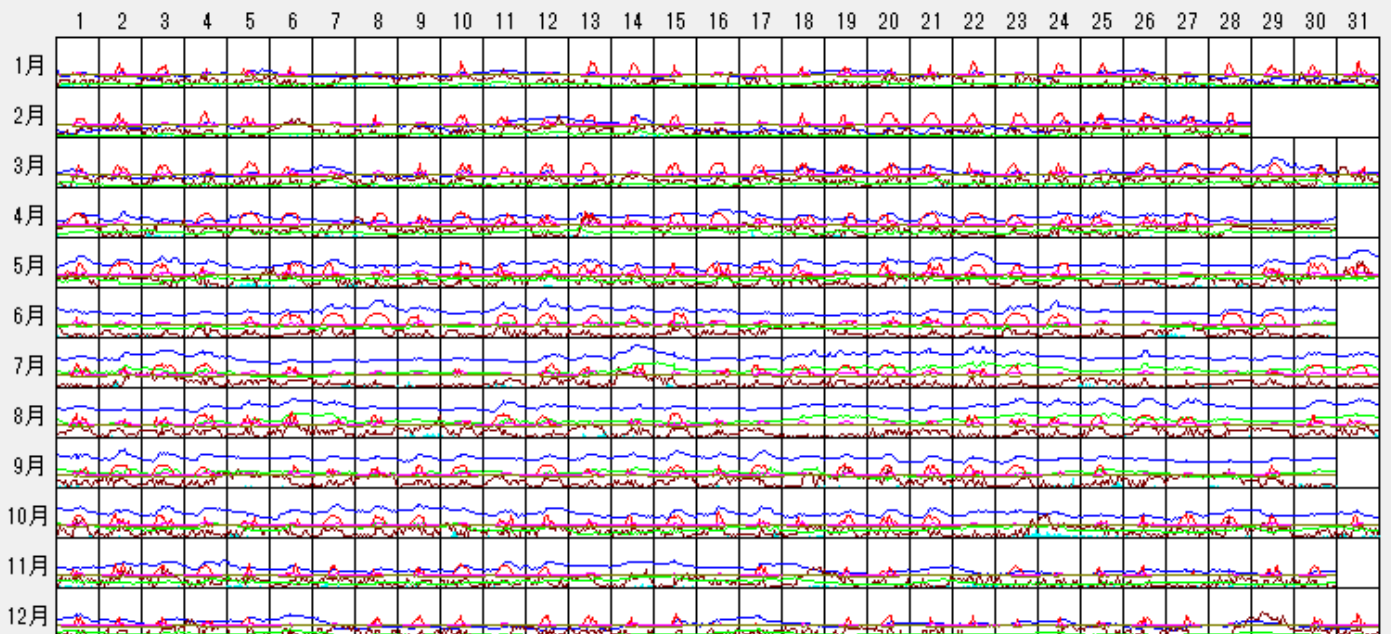
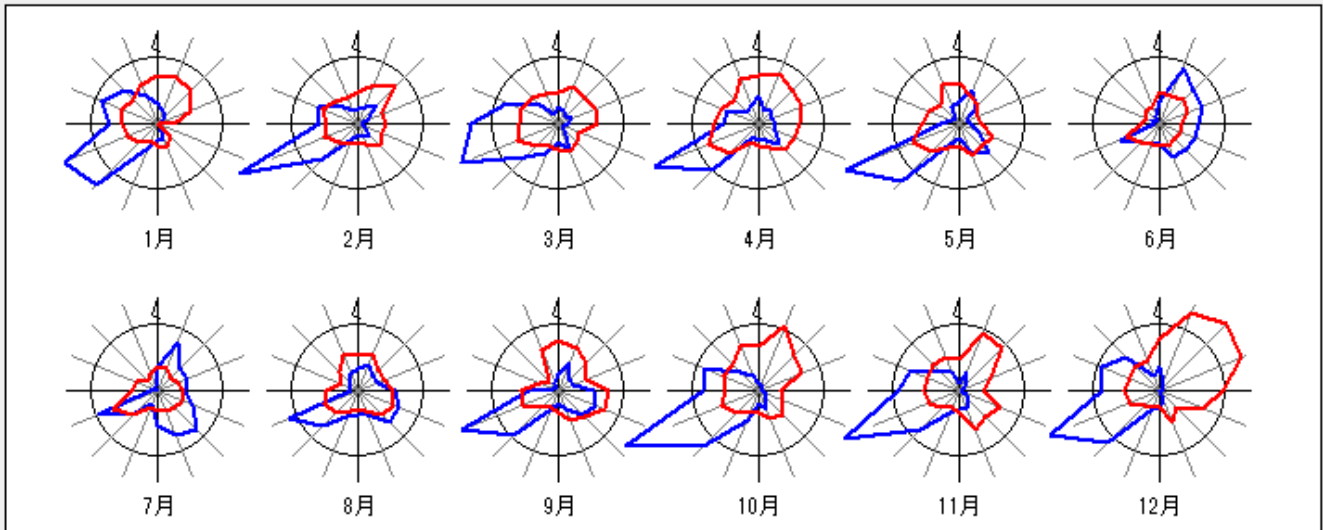
観測地点：KITAMIESASHI 地点No.11291 E A No.10
 緯度経度：北緯 44.56 東経 142.35
 風速観測：標高 7.0m 地上高さ 6.5m
 気象統計：1981年～2000年(20年間)AMeDAS標準気象データ



日本の標準気象データ（北見枝幸(キタミエサン)）

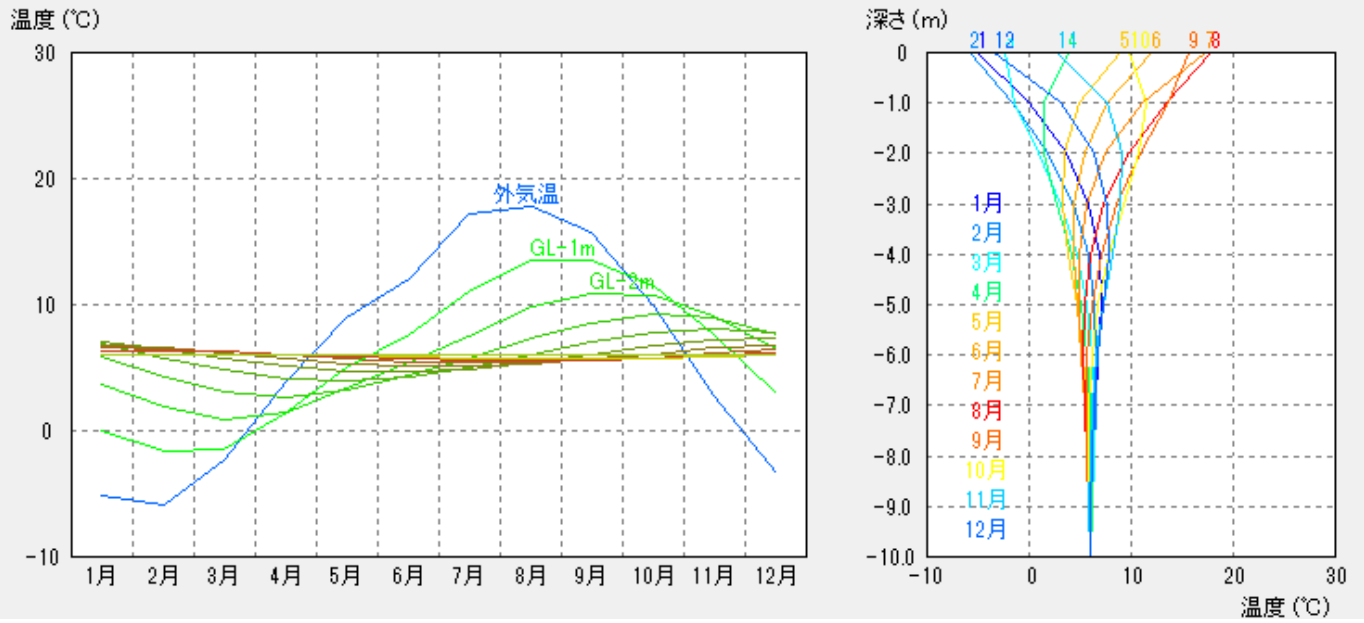
風配図（北見枝幸(キタミエサン) 標準年）

基準風向 = 100 回
 基準風速 = 5.0 m/s
 観測高さ = 6.5 m



日本の標準気象データ (北見枝幸(キタミエサン))

土中温度 (北見枝幸(キタミエサン) 標準年)



積雪量 (cm)

